



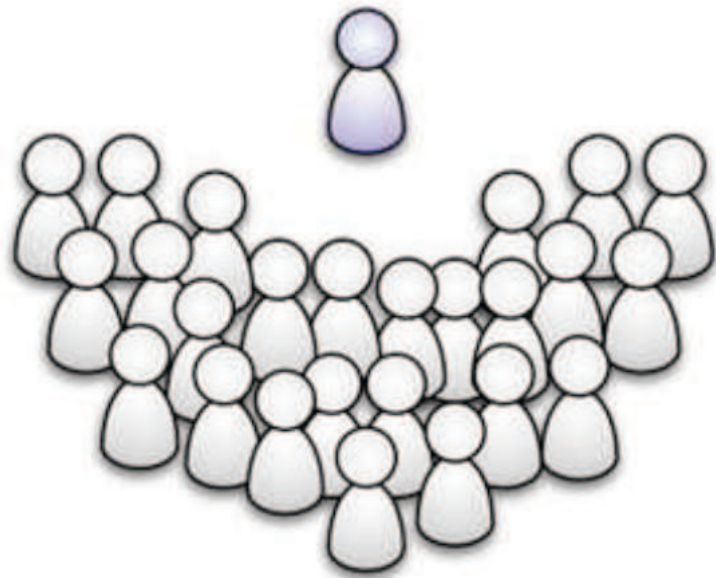
**WSPÓŁPRACA PODSTAWĄ  
BUDOWY BAZY WIEDZY OPARTEJ  
O DANE GEOPRZESTRZENNE**

Arkadiusz Kołodziej  
Narodowy Instytut Dziedzictwa

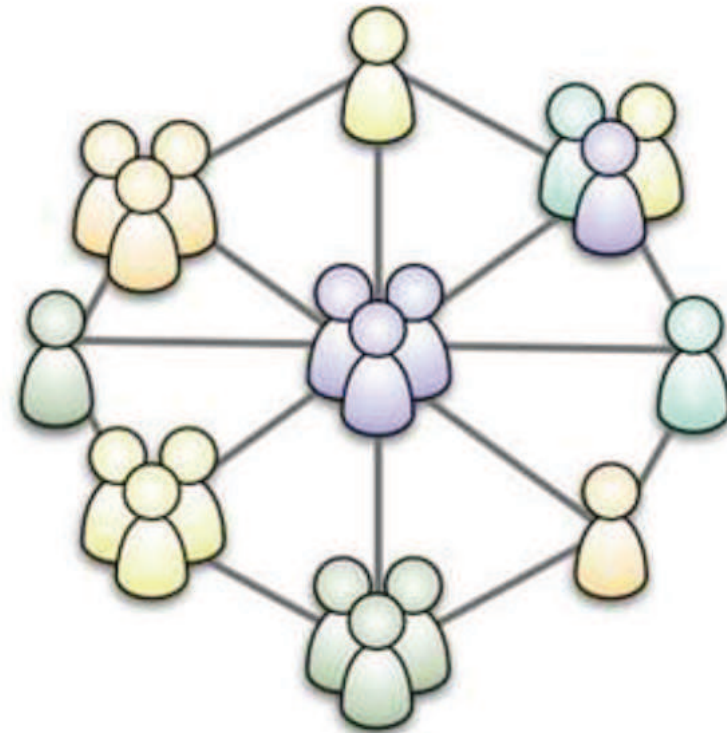


# **SPOŁECZNOŚCI W BUDOWIE BAZY DANYCH O ZABYTKACH**

# SMITHSONIAN LEARNING MODEL



Old Learning Model



New Learning Model

<http://smithsonian-webstrategy.wikispaces.com>

# TECHNOLOGIE GEOINFORMACYJNE

- *konwersja danych do postaci cyfrowej - aktualizacja?*
- *zamiana rozpowszechniania na interakcję*
- *platforma a nie produkt!*

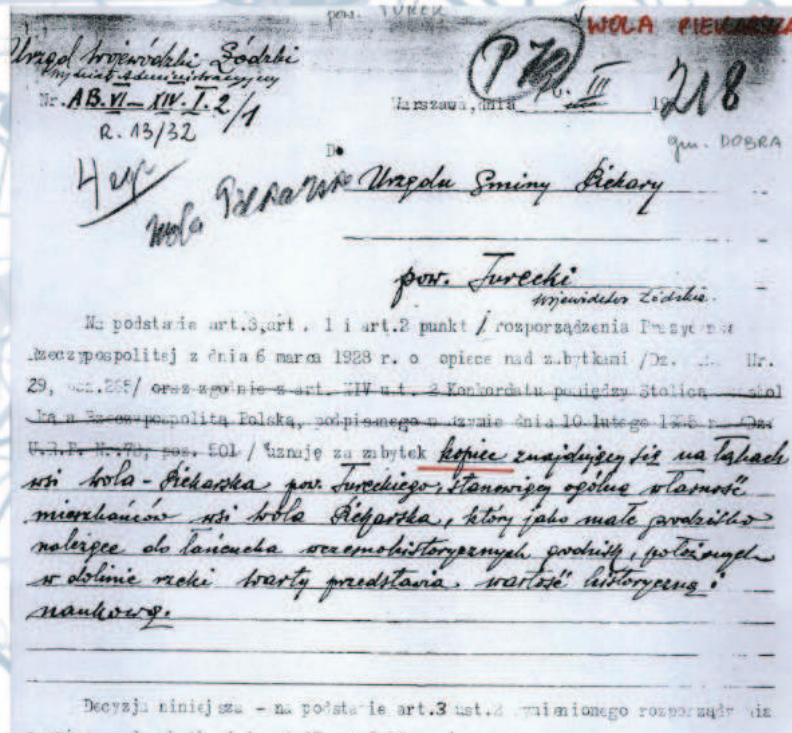
**POTRZEBUJEMY STRATEGII ABY ZROBIĆ TO MĄDRZE!**

## DIGITALIZACJA REJESTRU ZABYTKÓW



- *rejestr zabytków*
  - > *zabytki nieruchome*
  - > *zabytki nieruchome - archeologiczne*
- *Pomniki Historii*
- *obiekty wpisane na Listę Światowego Dziedzictwa UNESCO*

# STAN REJESTRU ZABYTEKÓW



- brak standaryzacji najstarsza decyzja: 31 marzec 1927 r, kościół parafialny w Osieku Wielkim, woj. kujawsko-pomorskie

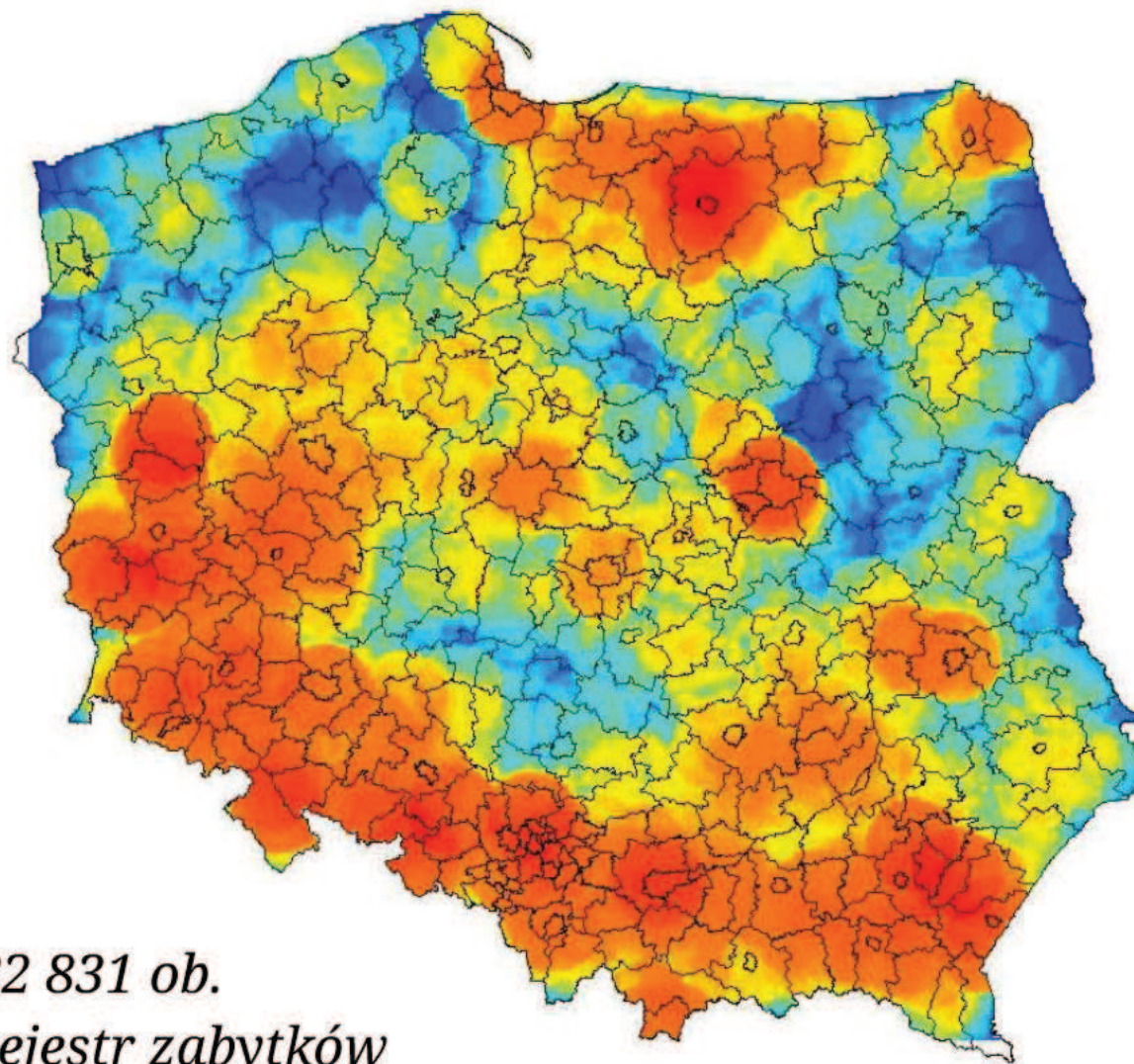
# STAN REJESTRU ZABYTEKÓW



brak załączników  
graficznych (map) lub  
trudne w interpretacji  
szkice, załączniki  
graficzne



## GDZIE JESTEŚMY DZISIAJ?



*82 831 ob.  
rejestr zabytków  
nieruchomcyh*

## PROJEKT



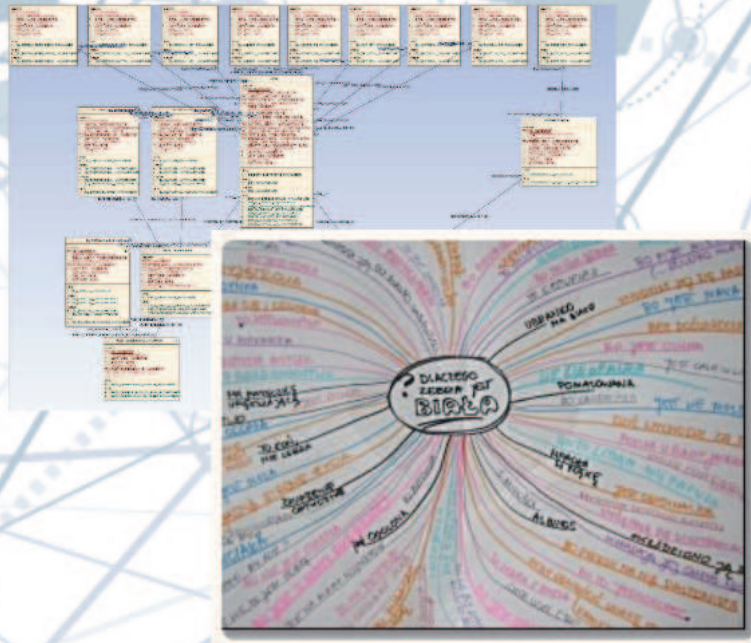
- 5 działów NID - 21 osób
- Ośrodki Terenowe NID - 86 osób
- wsparcie informatyczne - 2 osoby oraz firma zewnętrzna

Wykonawca:

- 38 osób - operatorów stacji

# 147 OSÓB

# KOMUNIKACJA



znalezienie wspólnej,  
zrozumiałej dla  
wszystkich płaszczyzny  
komunikacji

# KOMUNIKACJA



próba spojrzenia na problem z perspektywy różnych interesariuszy projektu

## WSPÓŁPRACA - INSTYTUCJE



- GŁÓWNY URZĄD GEODEZJI I KARTOGRAFII
- STAROSTWA POWIATOWE
- AGENCJA RESTRUKTURYZACJI I MODERNIZACJI ROLNICTWA
- GENERALNA DYREKCJA OCHRONY ŚRODOWISKA
- PAŃSTWOWY INSTYTUT GEOLOGICZNY

# WSPÓŁPRACA - INSTYTUCJE

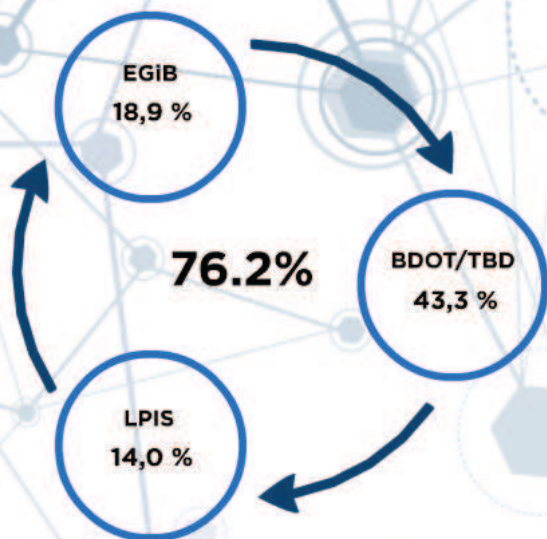


możliwość wykorzystania danych referencyjnych zgromadzonych w bazach danych GUGiK, PODGiK, ARiMR

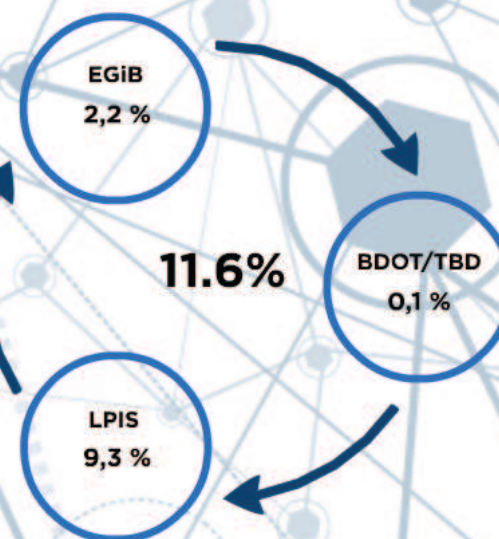
# WSPÓŁPRACA - INSTYTUCJE

*w jaki sposób dane referencyjne pomogły nam w tworzeniu baz danych tematycznych o zabytkach?*

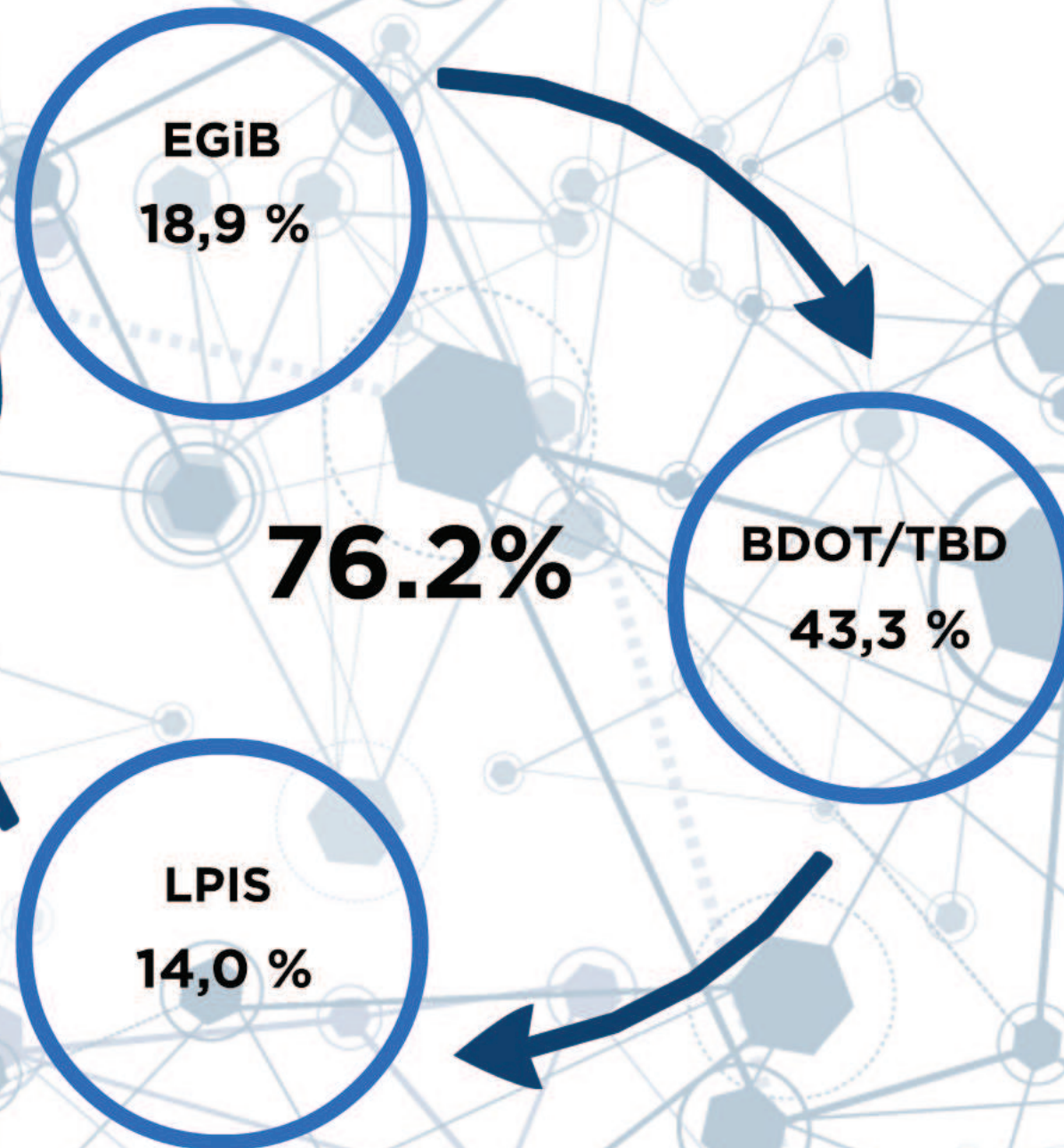
## ZABYTKI NIERUCHOME



## ZABYTKI ARCHEOLOGICZNE

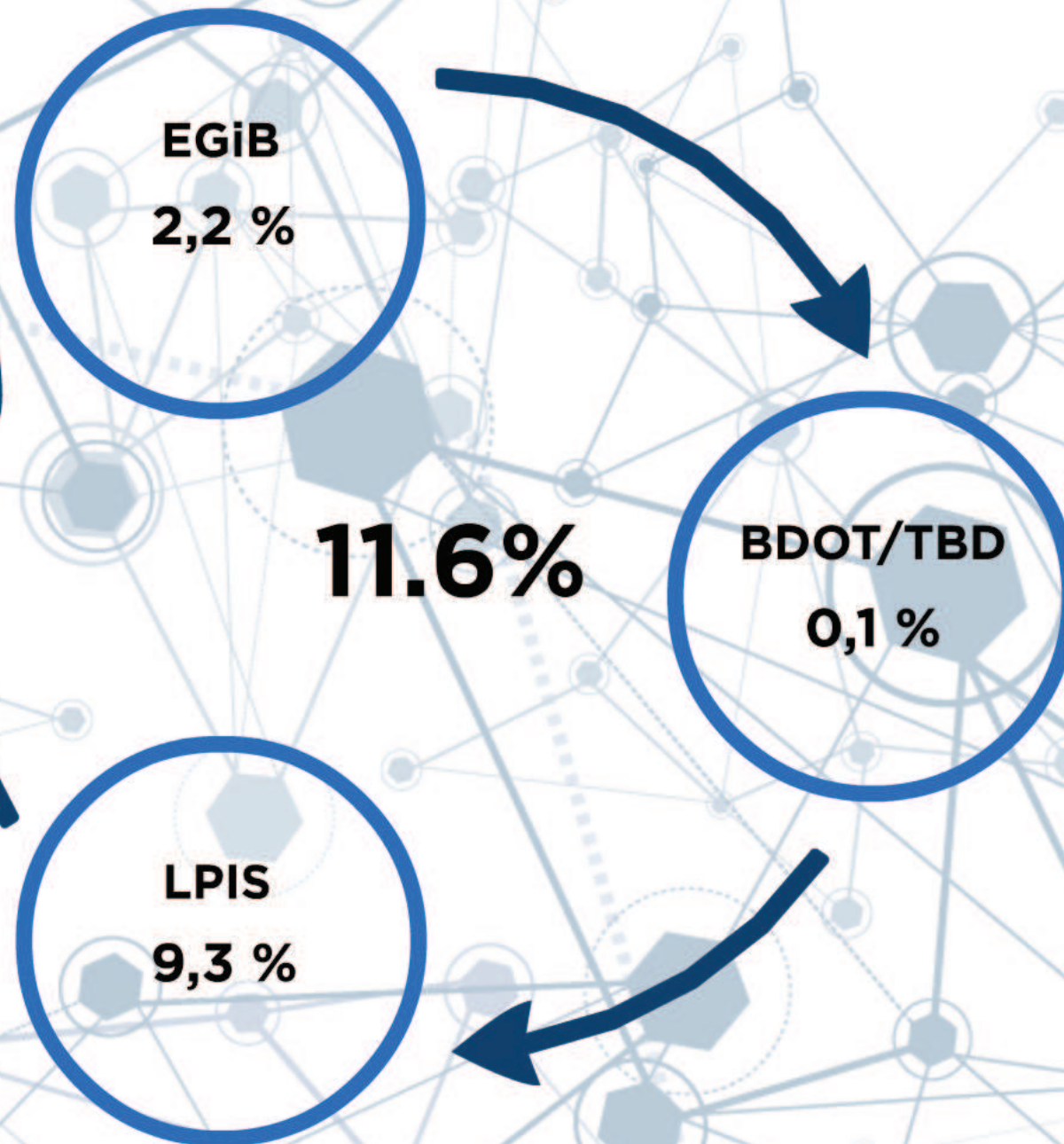


# ZABYTKI NIERUCHOME





# ZABYTKI ARCHEOLOGICZNE



# WSPÓŁPRACA - INSTYTUCJE



[www.shutterstock.com](http://www.shutterstock.com) - 110343983

- *jak skutecznie aktualizować dane w bazie danych NID na podstawie decyzji tworzonych przez Wojewódzkich Konserwatorów Zabytków?*
- *jak skutecznie kontrolować dane digitalizowane w NID?*

# PLATFORMA WSPÓŁPRACY SCANMNGR

ID-SIGAH (Aplikacja do wspomagania procesu skanowania dokumentacji)  
Wzrostki: Arkadiusz Kołodziej      Zabytki nieruchome

Przeglądanie dokumentacji - Zabytek nieruchomy

Rodzaj dokumentu:

Data wpisu:

Nr rejestru:

Organ odpowiedzialny/Autor:

Województwo:

Powiat:

Gmina:

Miejscowość:

Wynik wyszukiwania

| Nr rejestru | Rodzaj dok. | Inspire id   | Data wpisu | Autor      | Użył      | Tworzył   | Użył         | Modyf.      | Wojewód.    | Powiat      | Gmina        | Miejscow. | Decyzja p... | Ulica | Adres | Uwagi         | Kod | Zak |
|-------------|-------------|--------------|------------|------------|-----------|-----------|--------------|-------------|-------------|-------------|--------------|-----------|--------------|-------|-------|---------------|-----|-----|
| A-1008      | dwp         | PL.1.9.ZP... | 1978-09-27 | WKZ Rze... | mrozewicz | mrozewicz | podkarpac... | kolbuszo... | Kolbuszo... | Kolbuszo... | Bukowiec     |           |              |       |       |               |     |     |
| A-1009      | dwp         | PL.1.9.ZP... | 1978-09-27 | WKZ Rze... | mmaksymik | mmaksymik | podkarpac... | kolbuszo... | Kolbuszo... | Kolbuszo... | Huta Prze... |           |              |       |       | skansen k...  |     |     |
| A-1014      | dwp         | PL.1.9.ZP... | 1978-09-27 | WKZ Rze... | alerek    | alerek    | podkarpac... | kolbuszo... | Kolbuszo... | Kolbuszo... | Kolbuszo...  |           |              |       |       |               |     |     |
| A-908       | dwp         | PL.1.9.ZP... | 1975-05-31 | WKZ Rze... | gurbanst  | mrozewicz | podkarpac... | kolbuszo... | Kolbuszo... | Kolbuszo... | Werynia      |           |              |       |       | park; zesp... |     |     |
| A-931       | dwp         | PL.1.9.ZP... | 1975-11-04 | WKZ Rze... | mrozewicz | mrozewicz | podkarpac... | kolbuszo... | Kolbuszo... | Kolbuszo... | Bukowiec     |           |              |       |       |               |     |     |
| A-949       | dwp         | PL.1.9.ZP... | 1978-02-13 | WKZ Rze... | kwiatkow  | kwiatkow  | podkarpac... | kolbuszo... | Kolbuszo... | Kolbuszo... | Nowa Wieś    |           |              |       |       |               |     |     |
| A-950       | dwp         | PL.1.        |            |            |           |           |              |             |             |             |              |           |              |       |       | koźlak prz... |     |     |
| NST         | skr         | PL.1.        |            |            |           |           |              |             |             |             |              |           |              |       |       |               |     |     |
| NST         | skr         | PL.1.        |            |            |           |           |              |             |             |             |              |           |              |       |       |               |     |     |
| NST         | skr         | PL.1.        |            |            |           |           |              |             |             |             |              |           |              |       |       |               |     |     |
| NST         | skr         | PL.1.        |            |            |           |           |              |             |             |             |              |           |              |       |       |               |     |     |
| NST         | skr         | PL.1.        |            |            |           |           |              |             |             |             |              |           |              |       |       |               |     |     |

19780927\_N\_A-1009\_dwp.pdf - Adobe Reader

Plik   Edycja   Widok   Okno   Pomoc

1 / 1   70.7%   Narzędzia   Podpisz   Komentarz

Ten plik deklaruje zgodność ze standardem PDF/A i został otwarty w trybie „tylko do odczytu” celem uniemożliwienia wprowadzania modyfikacji.   Włącz tryb edycji

WOJEWÓDZKI KONSERWATOR ZABYTKÓW

L. dz. **S.I-5340/16/79**

Nr rejestru Ks. A - **1009**

**DECYZJA**

W SPRAWIE WPISANIA DOBRA KULTURY DO REJESTRU ZABYTKÓW

Na podstawie art. 5 pkt. 2 i art. 14 ust. 1 pkt. 1 Ustawy z dnia 13 lutego 1982 r. o ochronie dóbr kultury i o innych (Dz. U. Nr 10, poz. 48) oraz art. 97 § 1 k.p.a. Wojewódzki Konserwator Zabytków **Urzędu Wojewódzkiego** w Rzeszowie **rozstrzyga** — na wniosek **Muzeum Kultury Ludowej w Kolbuszowej** — zarządzić dokonanie wpisu do rejestru zabytków nieruchomych województwa rzeszowskiego **chałupy i stajni w zagrodzie nr 47 na torowisku nr 164 w miejscowości Bukowiec, gm. Kolbuszowa - obszar wiejski, pow. kolbuszowski, woj. podkarpackie**.

# ODPOWIEDZIALNOŚĆ ZA DANE!

Kontrola lokalizacji

mapa

warstwy

- ESB.LAYER
- EDOT10k
- Mapa topograficzna GUG
- Mapa Topograficzna WIG
- Miejsceobit 1:25 000
- ORTOFOTO
- Owiesia
- kontrolowani Zespoł
- Zabytki należące do zespołu
- Zespoły należące do k
- Działy ewidencyjne (IGD)
- Działy
- Numer/Działek

Kontrolowany Zespół

- Zabytki należące do zespołu
- Zespoły należące do kontrolowanego zespołu

ORTOFOTO

- Re
- Or
- Blu

703924.81131 270639.74930

Wyniki kontroli lokalizacji

Wynik:

Uwagi:

Czy decyzja wskazuje lokalizację obiektu:



alizacji

Pozytywny ▼

W decyzji podano numery działek objętych ochroną, wprowadzicie uległy one nieznacznej modyfikacji (doszły "prześlania") ale dobrze obrazują teren objęty ochroną jako zespół; teren zaznaczony na mapie odpowiada zakresowi ochrony wymienionemu w informacji urzędowej

alizacji obiektu TAK ▼



# KONTROLA

ZABYTKI NIERUCHOME



**20 957 h**

**136 207 zdarzeń**

# KONTROLA



ZABYTKI  
ARCHEOLOGICZNE

**2 886 h**

**13 595 zdarzeń**

# CROWDSOURCING



- *w jaki sposób współpraca z organizacjami pozarządowymi pomogła nam w procesie tworzenia baz danych o zabytkach?*





- *w jaki sposób współpraca z organizacjami pozarządowymi pomogła nam w procesie tworzenia baz danych o zabytkach?*

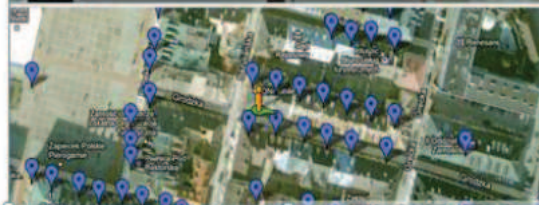


Zespół Wzgórza Wawelskiego przed świtem.  
W tle elektrociepłownia Łęg. fot. Jar.ciurus

| składowe                        |   |                            |   |  |   |  |
|---------------------------------|---|----------------------------|---|--|---|--|
| Numer ID<br>Numer rejestru      | Nazwa lub opis  | Adres                      | Linki   | Zdjęcie  | Prześlij  |  |
| 617575<br>A-6 z 30.01.1973      | 617576<br>A-6 z 30.01.1973<br>kościół p.w. Wniebowzięcia NMP, 1618-1623 | Kraków, al. Konarowa 1     |       |   |    |  |
| 617577<br>A-6 z 30.01.1973      | klasztór, 1 poł. XVII   | Kraków, al. Konarowa 1     |       |   |    |  |
| 787310<br>A-1325/M z 30.01.2013 | rogatka miejska POD FIGURĄ, 1910-1911                                   | Kraków, ul. Łokietka 32    |    | <i>brak zdjęcia</i>  |    |  |
| 617085<br>A-853 z 21.06.1990    | dom im. Józefa Piłsudskiego, 1931-1934                                  | Kraków, al. 3 Maja 7       |       |   |    |  |
| 616330<br>A-587 z 02.06.1976    | kościół klasztorny misjonarzy, ob. par. pw. NMP z Lourdes, 1892-1894    | Kraków, ul. Misjonarska 37 |   |  |   |  |
| 617160<br>A-972 z 22.03.1994    | budynek koszarowy, 1890   | Kraków, ul. Montelupich 4  |    | <i>brak zdjęcia</i>  |  |  |

[http://pl.wikipedia.org/wiki/Wikipedia:Wiki\\_Lubi\\_Zabytki/małopolskie/Kraków](http://pl.wikipedia.org/wiki/Wikipedia:Wiki_Lubi_Zabytki/małopolskie/Kraków)

# *jak wykorzystaliśmy efekty projektu?*



**CO DALEJ?**



# INTERDYSCYPLINARNOŚĆ PROJEKTÓW NOWE FORMY PREZENTACJI GEOINFORMACJI

PORTAL  
MAPOWY



NARODOWY INSTYTUT  
DZIEDZICTWA  
NATIONAL HERITAGE BOARD OF POLAND

Narzędzia | Pomiary | Źródła danych | Zaznaczanie | Wyszukiwanie | Czas | Edycja | Logowanie | Monitor usług

1: 378140 | Domyślny język przeglądarki

Zabytki nieruchome | Zabytki archeologiczne | Zabytki

Zawartość mapy

Legenda | Warstwy | Klasyfikacja

- Lista Światowego Dziedzictwa UNESCO (2)
- Zabytki nieruchome (489)
  - Układ komunikacyjny (1)
  - Układ przestrzenny (3)
  - Zespół sakralny (13)
  - Zespół pałacowy (2)
  - Zespół przemysłowy (1)
  - Zespół (36)
  - Kościół rzymskokatolicki (37)
  - Dzwonnica (48)
  - Cerkiew (84)
  - Synagoga (4)
  - Kaplica (6)
  - Klasztor (2)

X: 182845.08 Y: 730262.69  
N: 49°28'9.61" E: 22°10'45.52"

0 20 km



Źródła danych

Zaznaczanie

Wyszukiwanie

Czas

Edycja

Logowanie

Monitor usług



1: 378140



Domyślny język przeglądarki



sanocki



Zamek

leski



bieszczadzki



Zabytki nieruchome

Zabytki archeologiczne

Zabytki

### Zawartość mapy

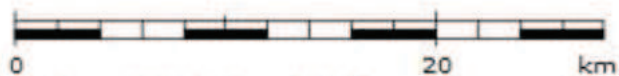
Legenda

Warstwy

Klasyfikacja

- Lista Światowego Dziedzictwa UNESCO (2)
- Zabytki nieruchome (489)
  - Układ komunikacyjny (1)
  - Układ przestrzenny (3)
  - Zespół sakralny (13)
  - Zespół pałacowy (2)
  - Zespół przemysłowy (1)
  - Zespół (36)
  - Kościół rzymskokatolicki (37)
  - Dzwonnica (48)
  - Cerkiew (84)
  - Synagoga (4)
  - Kaplica (6)
  - Klasztor (2)

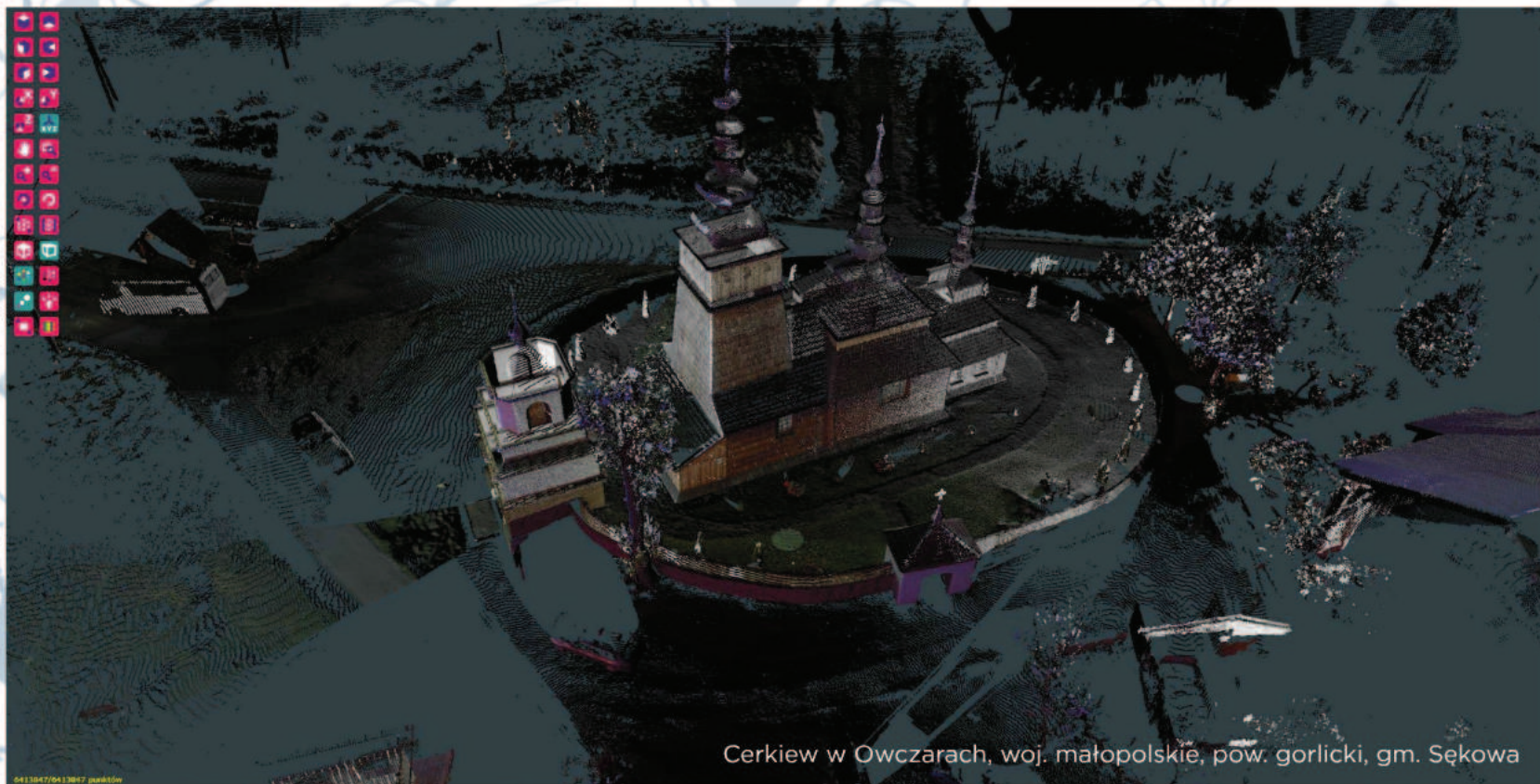
bieszczadzki





# INTERDYSCYPLINARNOŚĆ PROJEKTÓW

## CUMULUS - PREZENTACJA OBIEKTÓW 3D W ŚRODOWISKU WEB



Cerkiew w Owczarach, woj. małopolskie, pow. gorlicki, gm. Sękowa

# POPULARYZACJA PLATFORMA E-ZABYTEK

e-zabytek.nid.pl/Zabytek/szczegoly.php?ID=165

Google

## Informacja o zabytku

### Kozłówka - zespół pałacowo-parkowy



Kozłówka, widok zełbienia pałacowego z XVIII-wiecznej oficyny kuchennej (południowo)



#### Opis zabytku:

Zespół pałacowo-parkowy w Kozłowie został uznany za pomnik historii w 2007 roku. Jest to wybudowana w latach 30. XVIII wieku arystokratyczna rezydencja o układzie kompozycyjnym reprezentującym barokowy typ „entre cour et jardin”. Na przełomie XIX i XX wieku, kiedy należała do jednego z najbardziej wpływowych rodów magnackich Rzeczypospolitej – Zamoyskich, została poddana znacznej rozbudowie, stając się wyjątkowej okazałości pałacem zaliczanym do najlepszych realizacji

## OGÓLNE INFORMACJE

**Typ zabytku:**  
zespół rezydencyjny

**Chronologia:**  
lata 30. XVIII - początek XX w.

**Forma ochrony:**  
pomnik historii

**Lokalizacja:**



#### Właściciel praw autorskich:

Narodowy Instytut Dziedzictwa  
domena publiczna

#### Typ licencji:

CC Uznanie autorstwa-Użycie niekomercyjne-Bez utworów zależnych 3.0 Polska  
domena publiczna

#### Licencja:

<http://creativecommons.org/licenses/by-nc-nd/3.0/pl/faqcode>

#### Powiązane zabytki

facebook



YouTube



# APLIKACJA MOBILNA

ZABYTKI  
W POLSCE



ZESTAWIENIA I DANE O WYBRANYCH ZABYTKACH Z OBSZARU POLSKI



NARODOWY INSTYTUT  
DZIEDZICTWA  
NATIONAL HERITAGE INSTITUTE OF POLAND

szukaj...

2740000 m od 25 km

XIX-WIECZNA OSADA  
FABRYCZNA

04.27 km

SYPNIEWO-GRODZISKO

04.27 km

SYPNIEWO-KOMPLEKS  
OSADNICZY

04.27 km

SYPNIEWO-OSADA

02.78 km

STUPSK-GRODZISKO

POKAŻ NA MAPIE

LISTA ZABYTKÓW



**DZIĘKUJĘ ZA UWAGĘ!**

[akolodziej@nid.pl](mailto:akolodziej@nid.pl)