

młodszy brygadier mgr inż. **Paweł Susło** Główny Specjalista
Wydział Operacyjny
Komendy Wojewódzkiej Państwowej Straży Pożarnej w Krakowie.

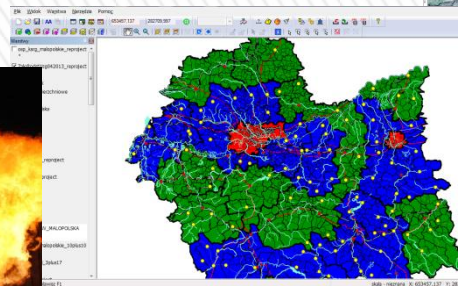


Wykorzystanie danych i usług geoprzestrzennych przez **Państwową Straż Pożarną** w województwie małopolskim

112



998



Kraków, 17 maja 2013 r.

Systemy i usługi

SWD-ST

System Wspomagania
Decyzji

- Mapa-ST

ELTE GPS

Monitoring pojazdów SMOK

- Monitor GPS
- Rejestr GPS
- Terminale na pojazdach
- AutoMapa

SIP/GIS

Systemy przetwarzania

- Geoxa MapServer
- Geoxa Editor
- TatukGIS Editor

PLI CBD

Lokalizacja dzwoniących na
telefony alarmowe

- PLI CBD UKE
- SDI Geoportal

Źródła danych

Urząd Marszałkowski

Województwa Małopolskiego

- BDOT
- NMT

Lasy Państwowe, GIOŚ

- SHP

RZGW Kraków

- SHP – studium ochrony
przeciwpowodziowej

Abakus ST Sp. z o.o.

- OpenStreetMap.org
- Warstwa hydrantów

Copernicus - GMES

- Odwzorowania satelitarne
- SHP/KML ,TIFF, JPG, PDF ...

Mapa-ST

Moduł dodatkowy Systemu Wspomagania Decyzji SWD-ST pozwalający na bieżącą lokalizację interwencji oraz sił i środków Państwowej Straży Pożarnej

Menu Mapa

Powiększ, Pomniejsz, Dystans, Kopiuj, Odśwież, Wyczyść, Wyczyść mapę, Cała mapa, Powiększenie, Informacje, Współrzędne, Mapa, Warstwy, Siły i środki, Wyjazdy

Informacje

Obiekty

Wyjazdy

WSP: X: 19° 45' 53,00"
WSP: Y: 49° 57' 51,00"
NUMER: 486/0602001/2013
CZAS: 2013-05-15 15:59:51
ZAKOŃCZONE: Tak
MIEJSCOWOSC: Borek Szlachecki
OBIEKT: Samochod osobowy
OPIS: Dachowanie samochodu, BUFOR: Nie
MWD: Nie
POWIAT: krakowski
GMINA: Skawina
RODZAJ: Miejscowe zagrożenie
SYMBOL: KM
PODRODZAJ: Wypadek drogowy
JEDNOSTKA_OBS: KM
PSP Kraków
JEDNOSTKA: JRG
SKAWINA

Powered by Abakus Dane © OpenStreetMap CC BY-SA

GPS X = 19° 45' 50,6773" Y = 49° 58' 14,0942" 13 (1 : 180281) Użytkownik systemu: Jednostka: KW PSP Kraków

Mapa-ST – natywny WSM



Komenda Wojewódzka Państwowej Straży Pożarnej w Krakowie

PLI CBD UKE

lokalizacja dzwoniących na numery alarmowe



PLI CBD

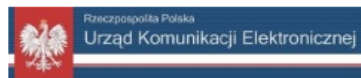
Nr telefonu:

Wpisz w okienko tekstowe numer telefonu (wraz z numerem kierunkowym kraju - np. 48), którego lokalizację chcesz odnaleźć i naciśnij przycisk "Wyszukaj"

BRAK DANYCH

Rezultat: 006 (POSITION METHOD FAILURE)

Dodatkowe informacje: W PLI CBD, w zadanym oknie czasowym, nie odnaleziono danych dotyczących podanego numeru.



UNIA EUROPEJSKA
EUROPEJSKI FUNDUSZ
ROZWOJU REGIONALNEGO



Projekt współfinansowany ze środków Europejskiego Funduszu Rozwoju Regionalnego w ramach Programu Operacyjnego Innowacyjna Gospodarka

Platforma Lokalizacyjno-Informacyjna z Centralną Bazą Danych - Zapytania lokalizacyjne, wersja: 1.0.17.0

SDI Geoportal

The screenshot displays the SDI Geoportal interface. At the top, the browser address bar shows the URL <http://map.euro2012.geoportal.gov.pl/MapServi> and the page title "GeoMedia SDI Portal". The interface includes a toolbar with navigation and measurement tools, a search bar with the value "1: 1534", and a sidebar on the left. The sidebar contains a "Zawartość mapy" (Map Content) section with expandable options for "Telefonia stacjonarna" (Landline) and "Telefonia komórkowa" (Mobile). Below this, a "Przelej obiekt typu SHAPE:" (Pour object of type SHAPE:) section displays the coordinates "CIRCULARAREA (N50.0586200, E19.9370200), radius: 45" and a "Pokaż na mapie >>" (Show on map >>) button. The main map area shows an aerial view of a city street grid. A red circle highlights a specific building, which is also marked with a red square and a white crosshair. The map includes labels for streets such as "Frendzkańska", "Plac Wszystkich Świętych", "Poselska", "Senarska", and "Grodzka". A coordinate box at the bottom left of the map displays the following data: X: 244041.99, Y: 566798.22, N: 50°3'35.59", E: 19°56'0.64".

Lokalizacja pojazdów SMOK - ELTE GPS

Ważdżia Zestawienia Zabezpieczenia TCP/UDP Pomoc

6:1

Polska

The screenshot displays a GPS tracking application interface. At the top, there is a menu bar with options like 'Ważdżia', 'Zestawienia', 'Zabezpieczenia', 'TCP/UDP', and 'Pomoc'. Below the menu is a toolbar with various icons for navigation and data management. The main area is a map showing the Kraków region, with numerous vehicle locations marked by colored dots and labeled with IDs and speeds (e.g., 421K21: 0 [km/h], 511K23: 0 [km/h]). A detailed popup window for vehicle 531K90 is visible, containing the following information:

- Nazwa: SLRR Nissan
- Symbol: 531K90
- Komenda: KP Sucha Beskidzka
- Ostatnia dana: 15-05-13 18:15:17
- Predkość: 0 [km/h]
- Sygnal uprz.: wyłączony
- Terminal: nie pracuje
- Zasilanie: awaryjne
- Stacyjka: wyłączona
- Status: Powrót do bazy
- Numer: 50073

At the bottom of the interface, there is a status bar with fields for 'Opis zdarzenia', 'Stan w obiekcie', and 'Wyjść'. On the right side, there are additional controls and a status indicator for 'GBARt 2,5/24 Mercedes'.

Terminal na pojeździe



Start Status Ustawienia Nawigacja

14:49
Koniec działań

Ekran główny

Prędkość [km/h]	0
Długość geograficzna	19° 59' 36" E
Szerokość geograficzna	50° 0' 47" N
STATUS	Koniec działań

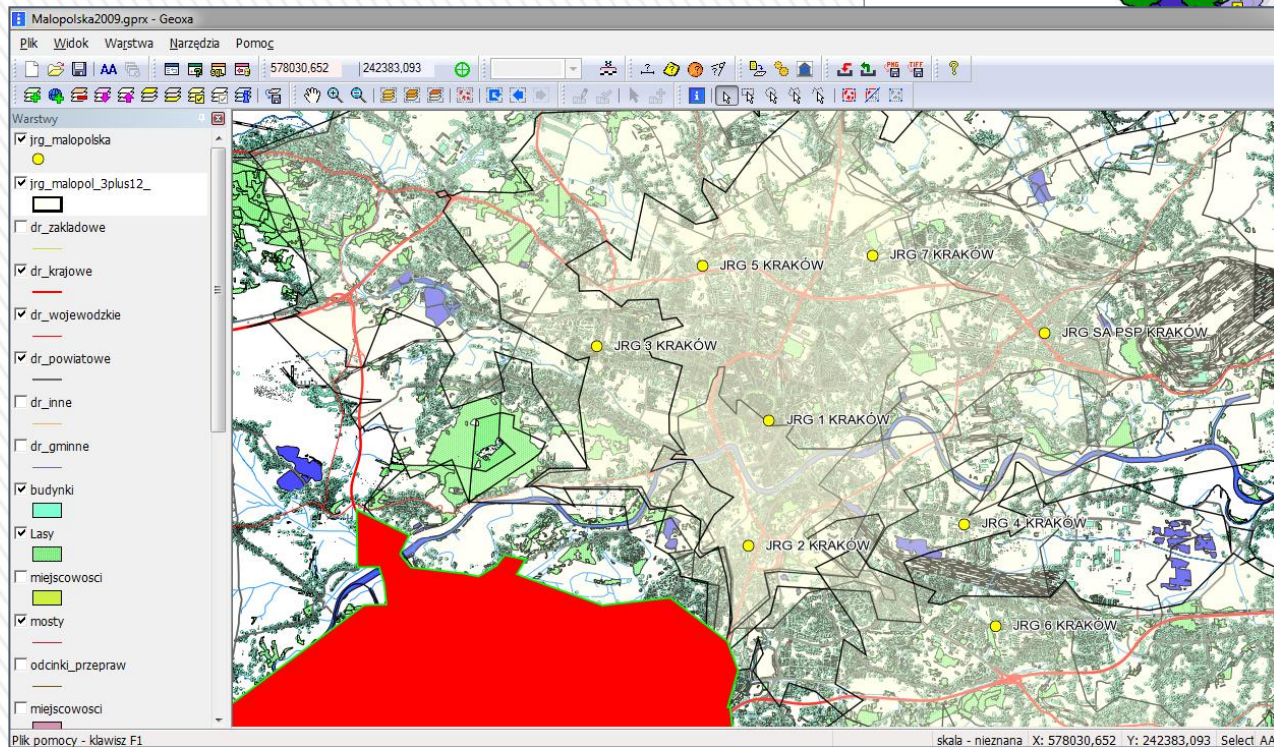
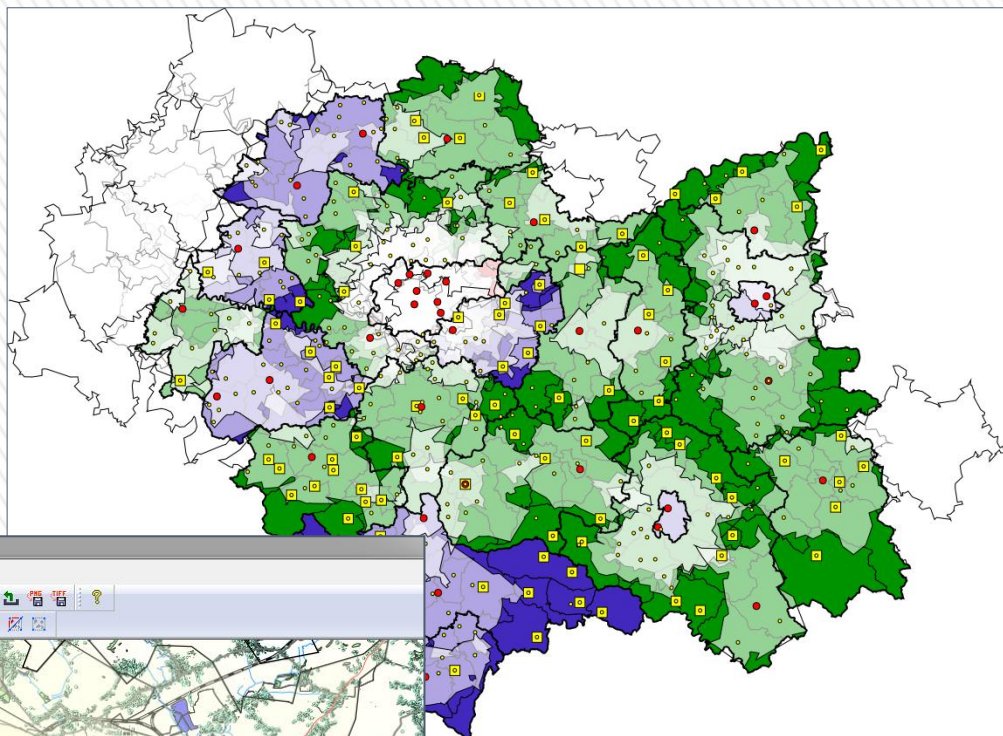
ELTE TERMINAL 2.25
Oct 27 2010, 09:56:21[51,43]

Odebrane pliki Skrzynka Odbiorcza Napisz Wiadomość Wyślij Komunikat Wyłącz

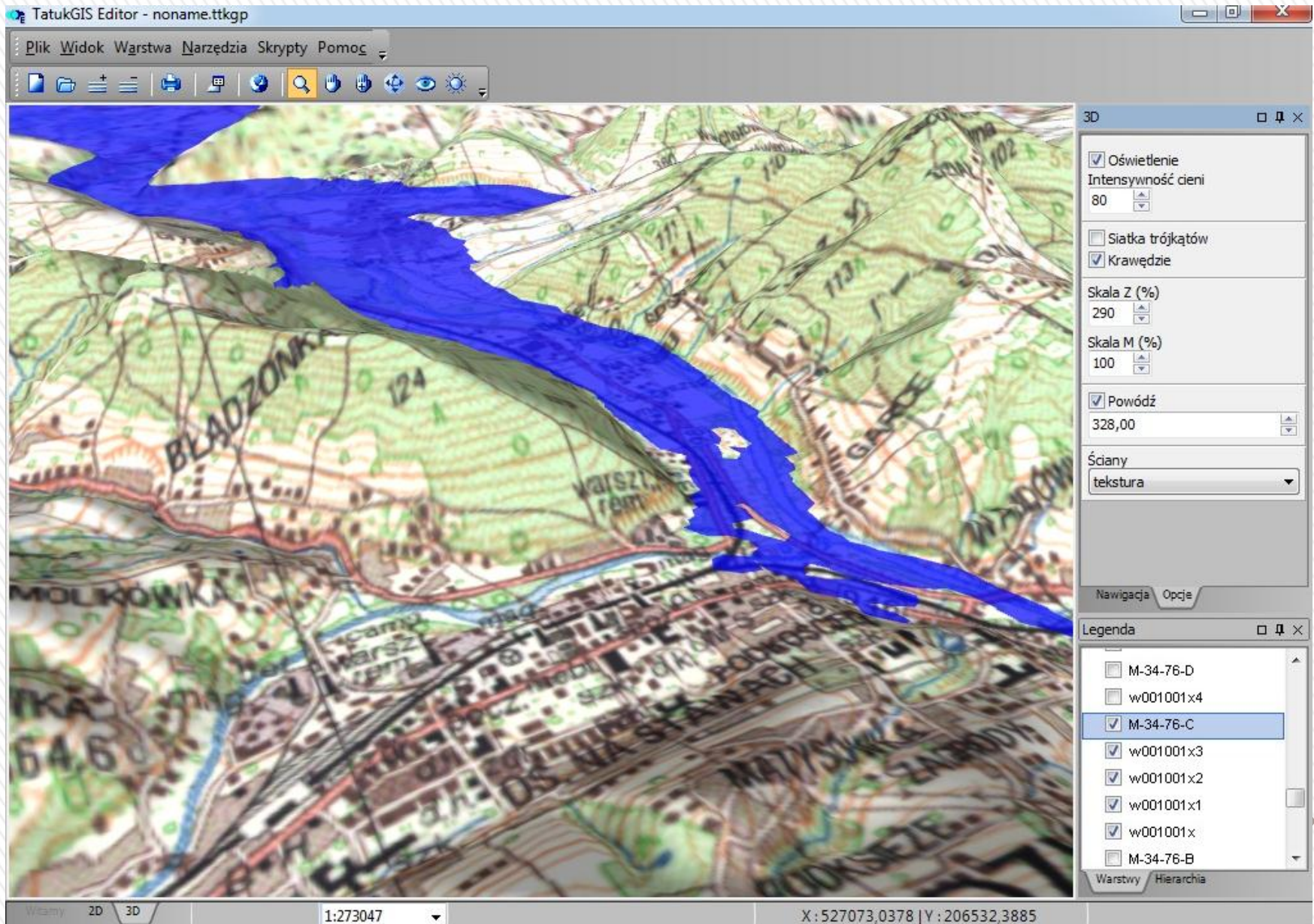


SIP/GIS

Systemy edycji i prezentacji GIS



Moduł symulacji powodzi – TatkGIS Editor





Pozyskiwanie zobrażeń satelitarnych

Podmioty

GMES

Global Monitoring for Environment and Security

- Copernicus
- UE i Europe Space Agency
- Monitorowanie stanu środowiska

KG PSP

Komenda Główna Państwowej Straży Pożarnej

- AU – użytkownik autoryzowany
- Procedura P-28
- Krajowe Centrum Koordynacji Ratownictwa i Ochrony Ludności
- Biuro Informatyki i Łączności

Komendy PSP

Komenda Wojewódzka, Powiatowa, Miejska PSP

- ASCU – Użytkownicy stowarzyszeni

Procedura P-28

Tryb operacyjny

- Faza reagowania
- Bezpośrednio przed lub po zdarzeniu
- Czas : kilka godzin do kilku dni

Tryb nieoperacyjny

- Faza przygotowania, zapobiegania, odbudowy
- Organizacja ćwiczeń
- Czas: do 30 dni (roboczych)

Raportowanie

- Rejestry zgłoszeń, usług, produktów

Procedura P-28

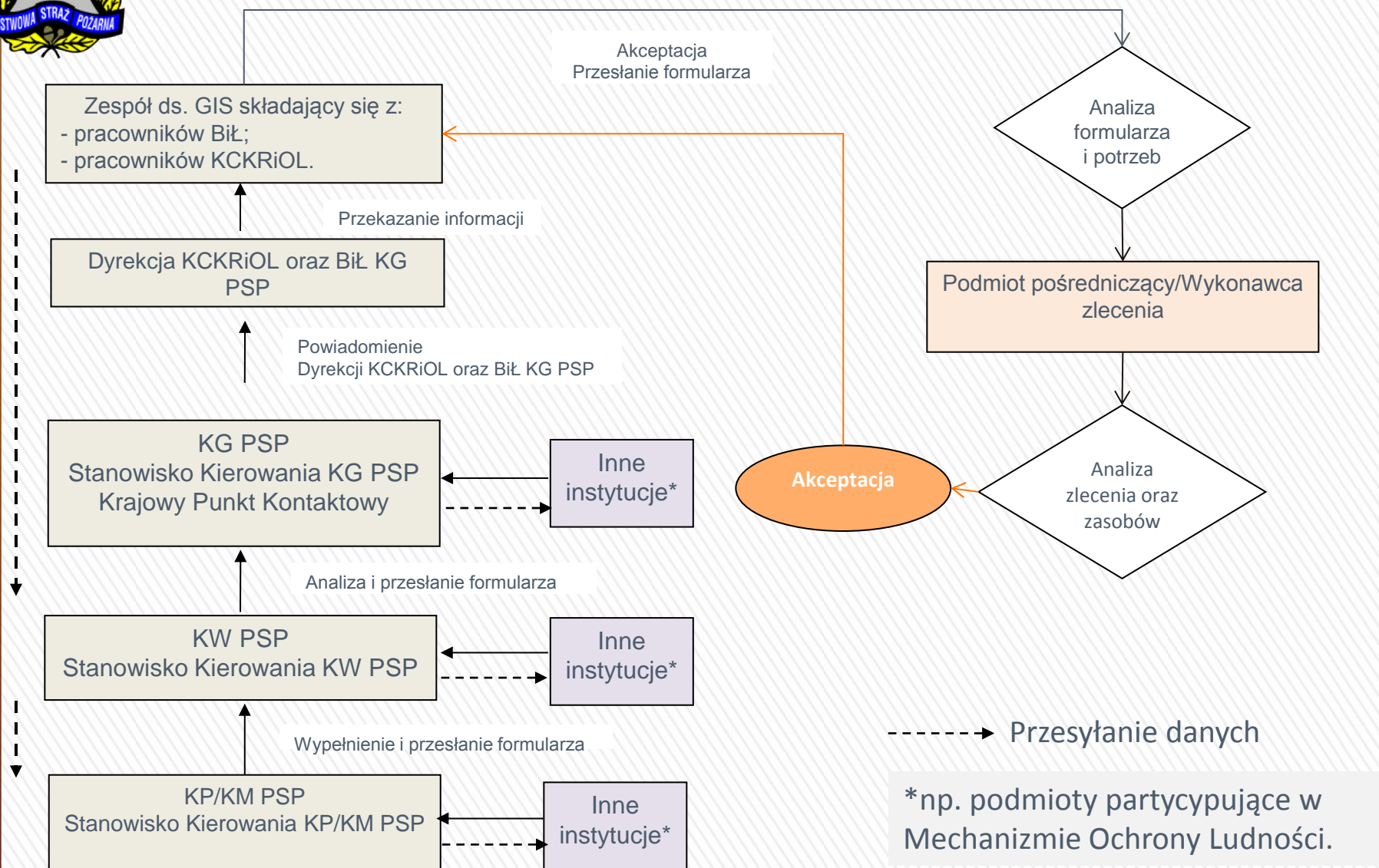


Użytkownicy stowarzyszeni spoza struktur Państwowej Straży Pożarnej, działających w ramach Mechanizmu Ochrony Ludności mogą ubiegać się o pozyskiwanie zobrazowań satelitarnych i warstw za pośrednictwem właściwych terytorialnie jednostek organizacyjnych Państwowej Straży Pożarnej





Proces pozyskiwania zobrażeń i warstw satelitarnych



Serwis online GMES

portal.ems-gmes.eu  Szukaj w Google



GMES EMERGENCY MANAGEMENT SERVICE

EMS - MAPPING PORTAL

Home

What is GMES

The Emergency Management Service

Download center

GIO EMS-MAPPING

- The service
- Who can use the service
- How to use the service
- Products
- Quality Control/ Feedback
- User Guide
- List of activations

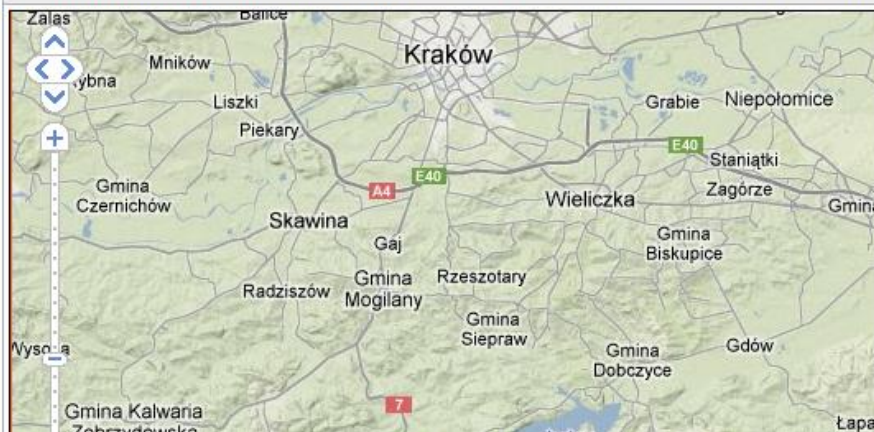
Early Warning

- The European Flood Awareness System

Welcome to the portal of the GMES Emergency Management Service

A service in support of european emergency response

List of submitted GIO Rush Mode activations - showing the last 5 activations (within the last 90 days)



Access Rush Mode

 connection
Authorised users only

Non-rush mode

 Access
Authorised users only

 Download
Portal User Manual



Serwis online GMES

Configuration

CSW - Catalogue S

Alphanumeric Fil

Any Text:

Advanced criteri

Catalogs available

GIO Rush Products

SAFER GeoProdu

Search

Search Results

Pages: 1

GIO_Rush

EMSR001_00Timbuk

EMSR001_00Timbuk

Download coverage (WCS)

To download the coverage, please select the target map projection and image format, then select the "Custom area" bounding box alternative and draw a rectangle on the map to define the area to download (downloading the complete coverage might be very time consuming)

Target projection: WGS 84 / UTM zone 30N

Native projection: WGS 84 / UTM zone 30N

Format: TIFF

Bounding Box:

Complete coverage

Custom area

Selected area:

West: -3.00346 **East:** -2.98458

South: 16.76439 **North:** 16.77918

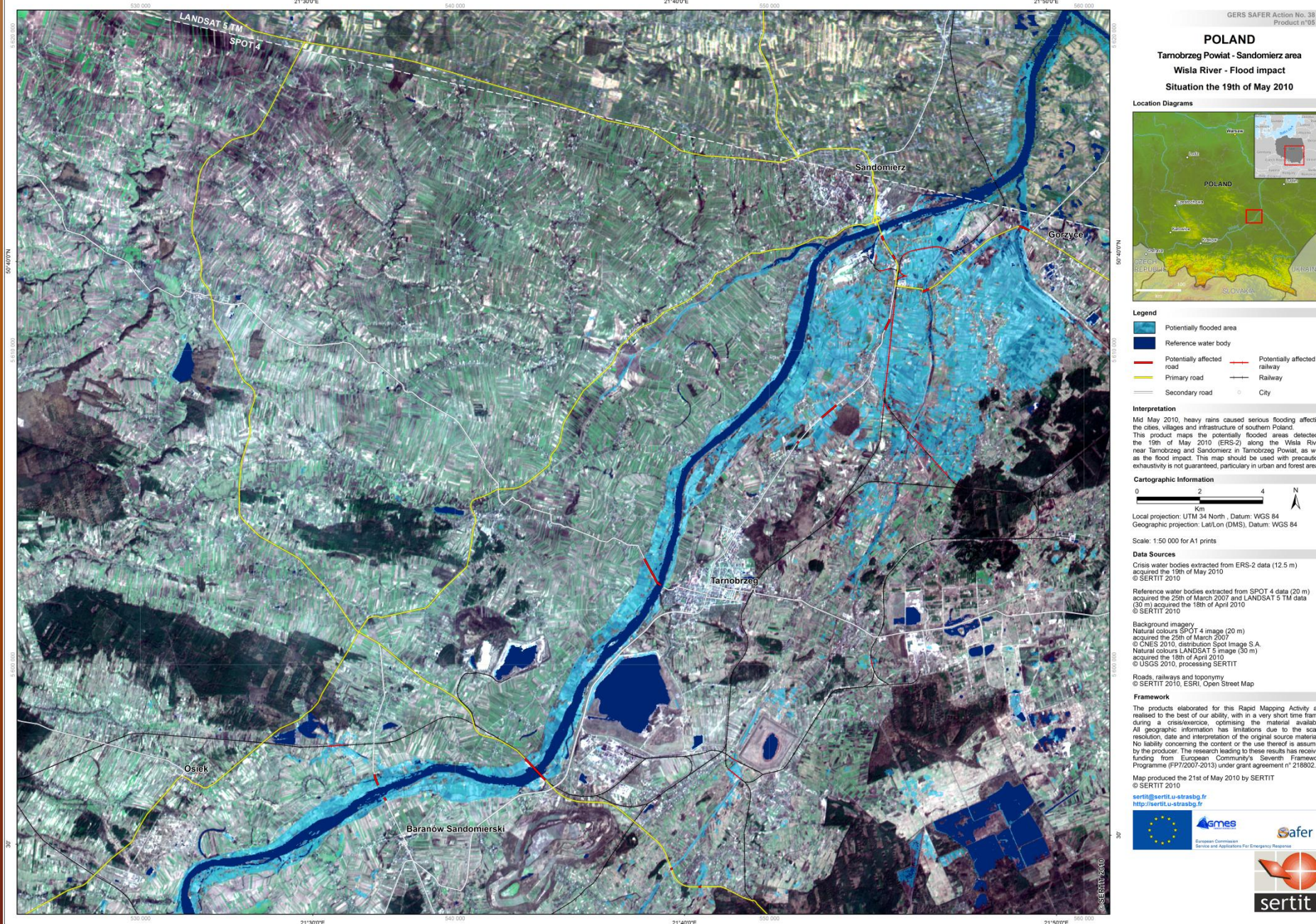
Download Close

RENCE_00OVER

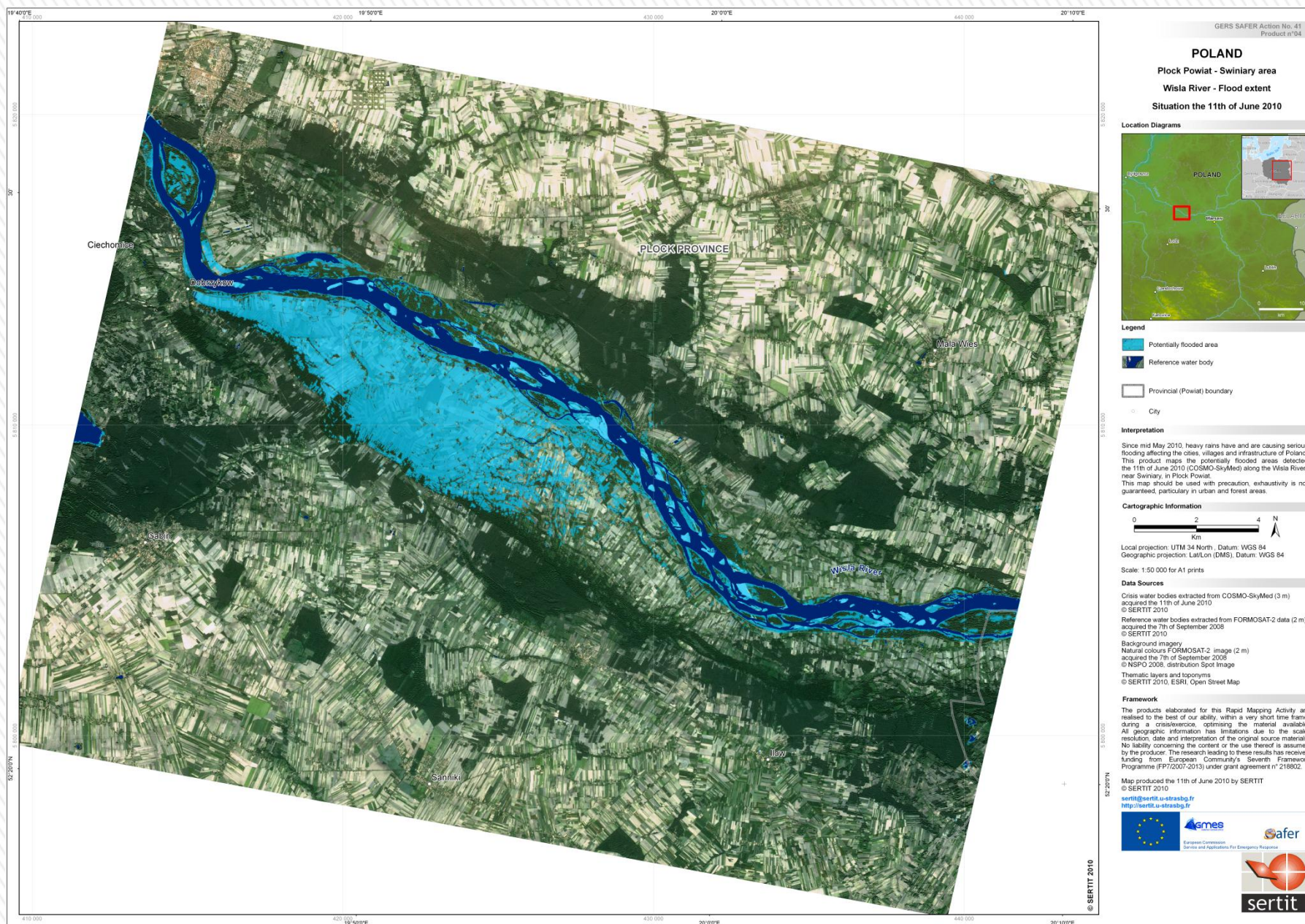
her Disaster in framework of G 001 activation

Settings Online users (0)

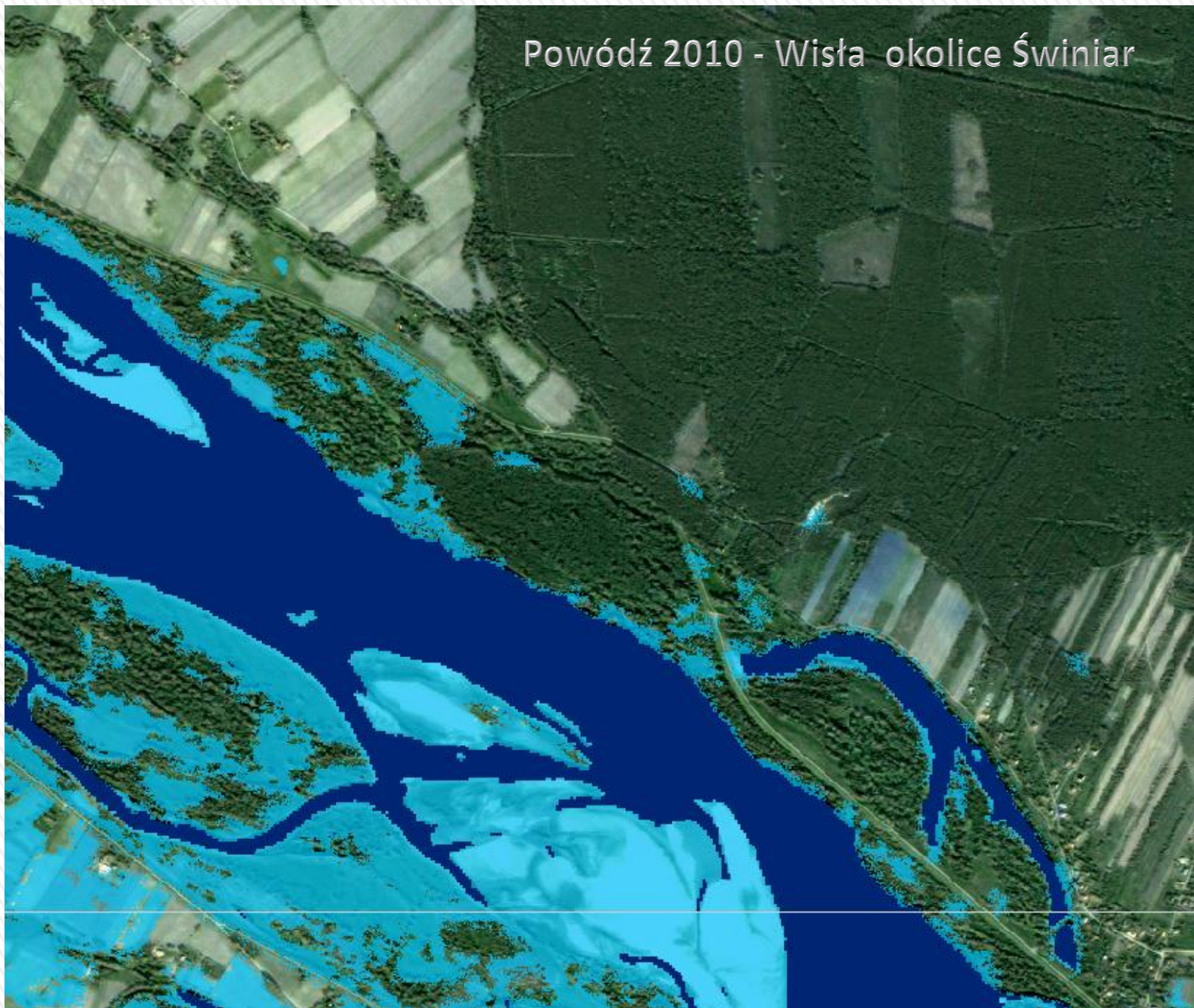
Przykłady pozyskanych obrazowań – powódź 2010 Wisła okolice Sandomierza



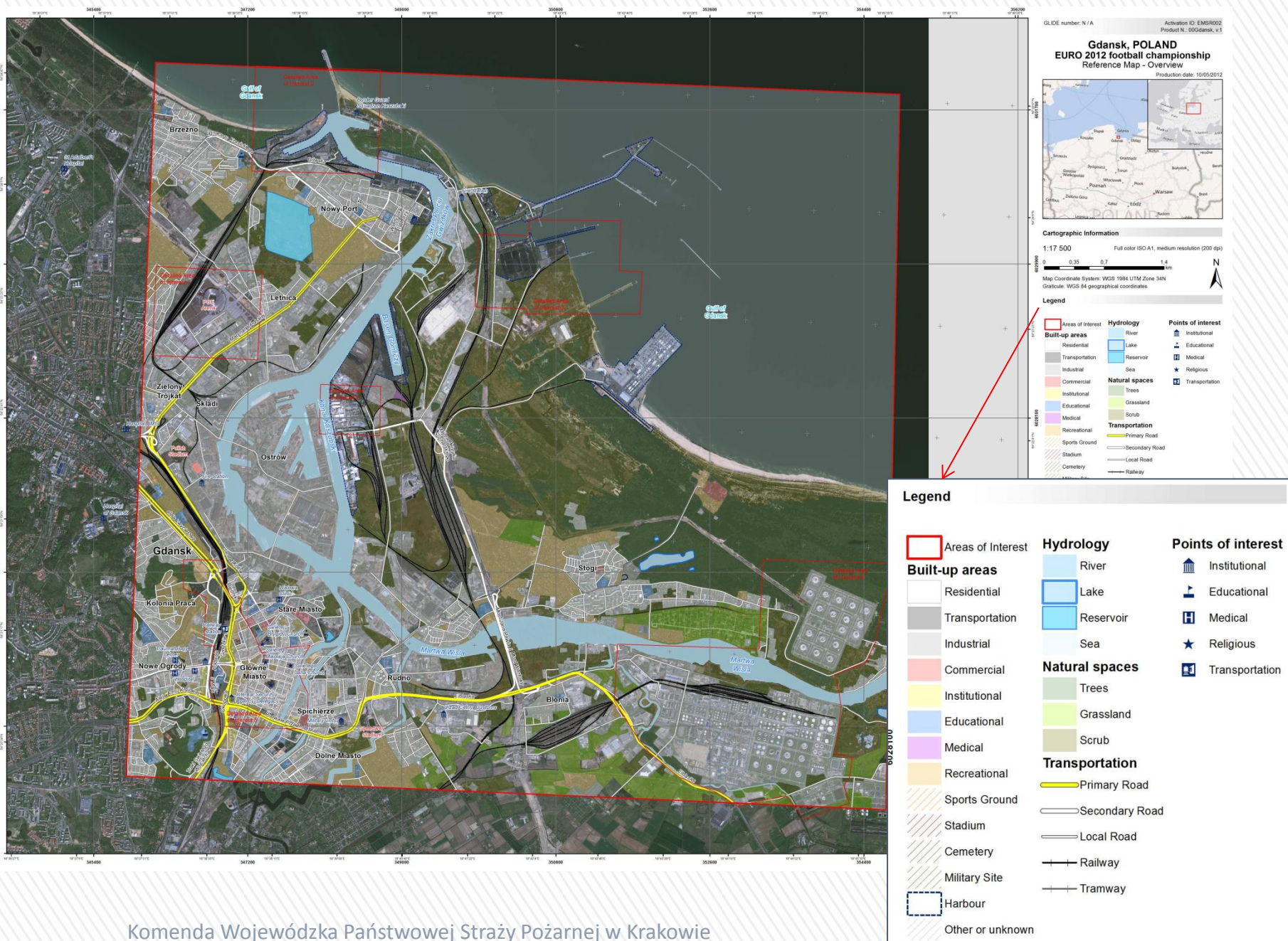
Przykłady pozyskanych zobrazowań – powódź 2010 – Wisła okolice Świniar



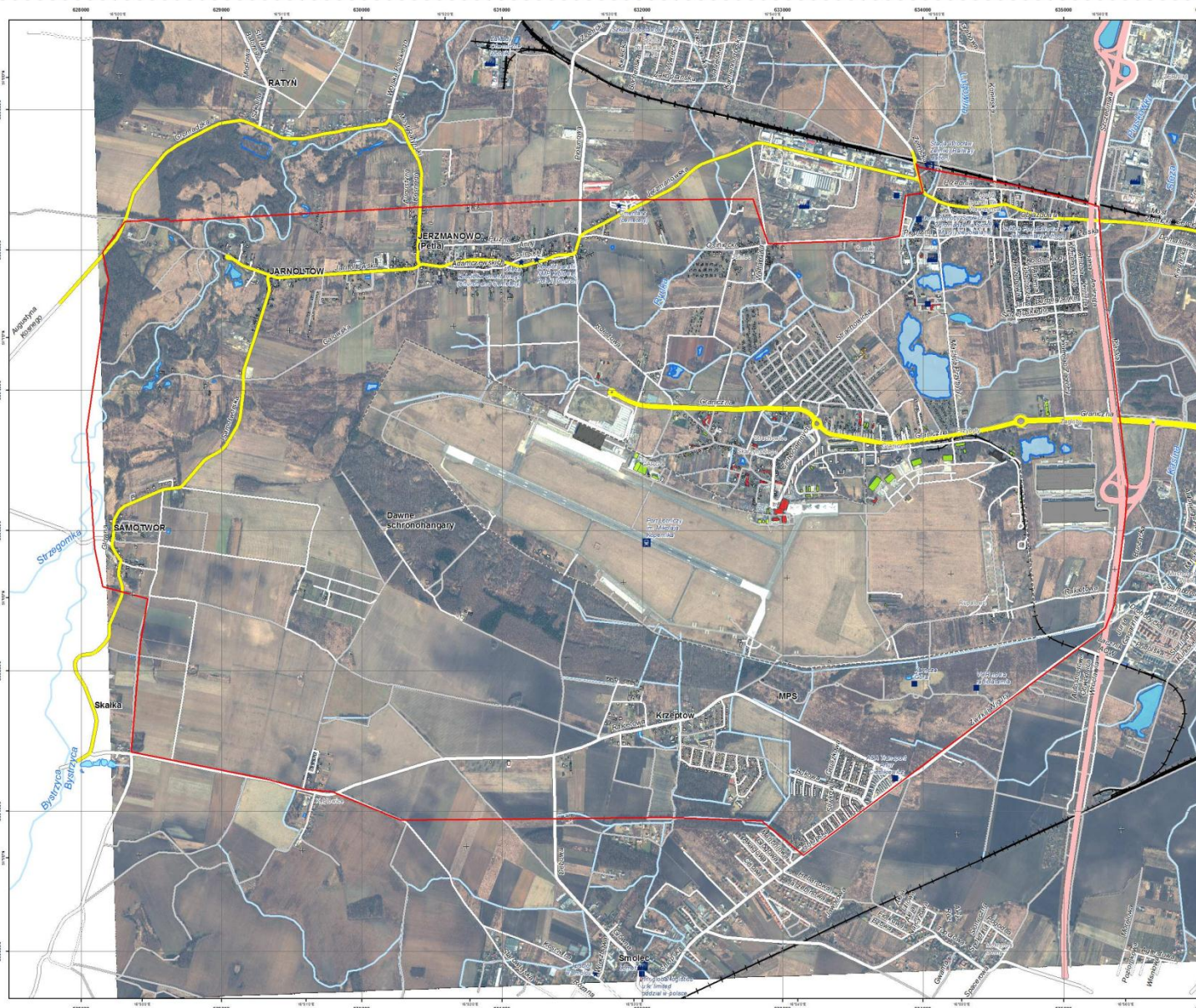
Powódź 2010 - Wisła okolice Świniar



Przykłady pozyskanych zobrazowań – EURO 2012 - Gdańsk



Przykłady pozyskanych zobrazowań – EURO 2012 - Wrocław



GUIDE number: N/A
 Activation ID: EMSR_002
 Product N.: 10/Wrocław_11

Copernicus Airport, Wrocław, POLAND EURO 2012 football championship Reference Map - 02 Detail

Production date: 31/05/2012



Cartographic Information

1:12500 Full color ISO A1, low resolution (100 dpi)

0 0.25 0.5 1 km

Map Coordinate System: WGS 1984 UTM Zone 33N

Gridcode: WGS 84 geographical coordinates

Legend

- | | | |
|-------------------|-------------------|-------------|
| Areas of interest | Reservoir | Industrial |
| Buildings | River | Educational |
| Residential | National Motorway | Religious |
| Transportation | Primary Road | Other |
| Industrial | Secondary Road | |
| Commercial | Local Road | |
| Institutional | Other | |
| Educational | Railway | |
| Recreational | Tramway | |
| Multi-functional | Other | |
| Other | Aerodrome | |

Potentially affected assets	Potentially affected population	Exposures within the AOI	
		1000 Inhabitants	
		1000 Buildings	
Residential	3339	Educational	6
Industrial	74	Medical	0
Commercial	80	Recreational	14
Institutional	8	Religious	3
Multi-functional	823	Transportation	2
Other	1991	Military	0

Map Information
 Representation: The 2012 UEFA European Football Championship, summarily referred to as Euro 2012, will be hosted by Poland and Ukraine between June 08 and July 16 2012. This map provides the area of Wrocław covered by the operational requirements for the emergency planning, evacuation planning during the football matches as well as for the whole period of the championship. The core users of the map are civil protection authorities. The external stakeholders using this map are the private entities dealing with planning the emergency services.

Data Sources
 WorldView-2 (acquired March 03 2012, 0% cloud cover, 0.5 m resolution) ©DigitalGlobe 2012, provided under the EO/EO/Geo Data License
 OSR ©Urząd Geodezyjno-Kartograficzny 2012, released by ITRAKA, Warszawa, POLSKA ©2012
 PL Geomatics, Information Systems and GPS Poland
 ESRI/EDM © ESRI 2012 in posting

Dissemination/Publication
 In accordance with the publication of this mapping after July 06 2012. Delivery formats are GeoTIFF, GeoPDF, GeoPDF and vectors (shape file and KMZ formats).

Framework
 The products elaborated for this map mapping have been created to the best of our ability, with a reasonable amount of time frame, utilizing the material available at any of the relevant imagery. This satellite image has been georeferenced using the sensor model (RPC) and EO/Geo Data License. The data has been georeferenced in Polish coordinate system using SUTRA extracted from that source. Vector data has been added and completed a framework according to the satellite imagery. The estimated geometric accuracy of this product is 5 m CE90 or better, from metric coordinate accuracy of the EuroCoord Satellite Frame. The product has been created, checked with various software systems (i.e. PL GeoPDF) and published on 31/05/2012 by ITRAKA, under contract 20719 with the European Commission. All products are © of the European Commission. Issues of the website: support@gnss.com.pl, GSN APJ 2003, E-mail: nord@gnss.com.pl

Map production
 This map includes information on basic topographic features, such as transportation, administrative boundaries, buildings and other linear elements as they appear in satellite imagery. This satellite image has been georeferenced using the sensor model (RPC) and EO/Geo Data License. The data has been georeferenced in Polish coordinate system using SUTRA extracted from that source. Vector data has been added and completed a framework according to the satellite imagery. The estimated geometric accuracy of this product is 5 m CE90 or better, from metric coordinate accuracy of the EuroCoord Satellite Frame. The product has been created, checked with various software systems (i.e. PL GeoPDF) and published on 31/05/2012 by ITRAKA, under contract 20719 with the European Commission. All products are © of the European Commission. Issues of the website: support@gnss.com.pl, GSN APJ 2003, E-mail: nord@gnss.com.pl

Civil Protection
 Preparedness
 Reference Map - Detail
 Planning
 GeoTIFF/GeoPDF Satellite Image
 ES-06-2012



Dziękuję za uwagę

*młodszy brygadier mgr inż. **Paweł Susło**
KW PSP Kraków
e-mail: psuslo@straz.krakow.pl*

