



Usługi danych przestrzennych w GEOPORTAL-u



geoportal.gov.pl

Marek Szulc

16.05.2013, Warszawa



INNOWACYJNA GOSPODARKA
NACZELNA STRATEGIA SPÓJNOŚCI

UNIA EUROPEJSKA
EUROPEJSKI FUNDUSZ
ROZWOJU REGIONALNEGO





Czym jest GEOPORTAL 2?



- **GEOPORTAL 2** jest jednym z największych projektów w Polsce, który koncentruje się na rozwoju Infrastruktury Informacji Przestrzennej w kraju
- Głównym celem projektu **GEOPORTAL 2** jest dostarczenie do obywateli, przedsiębiorców oraz administracji publicznej, dostępu do rządowych rejestrów danych o najwyższej jakości i wiarygodności
- **GEOPORTAL 2** w większym stopniu koncentruje się na rozwoju usług umożliwiających dostęp do rejestrów danych przestrzennych, niż na samych danych
- Projekt **GEOPORTAL 2** jest rozwinięciem projektu GEOPORTAL.GOV.PL. Aktualna wersja Geoportalu, dostępna jest pod adresem: www.geoportal.gov.pl. Stanowi on obecnie główny punkt dostępowy do krajowego SDI
- W 2012 roku za pośrednictwem Geoportalu, dostęp do informacji przestrzennej uzyskało ponad 4 mln użytkowników



Usługa sieciowa zgodnie z Ustawą o IIP oznacza usługę, która zarządza dostępem do danych przestrzennych:

- Usługa wyszukiwania danych przestrzennych
- Usługa przeglądania danych przestrzennych
- Usługa pobierania danych przestrzennych
- Usługa przekształcania danych przestrzennych
- Usługi umożliwiające uruchamianie innych usług danych przestrzennych



Co daje podejście usługowe?



Łatwość zarządzania
(usługa to część systemu,
która posiada określone
parametry - np. czas
dostępu)

Niższe koszty zarządzania
(katalog usług, wspólna i
spójna administracja)

Dojrzałe standardy usługowe
(ograniczenie ryzyka)

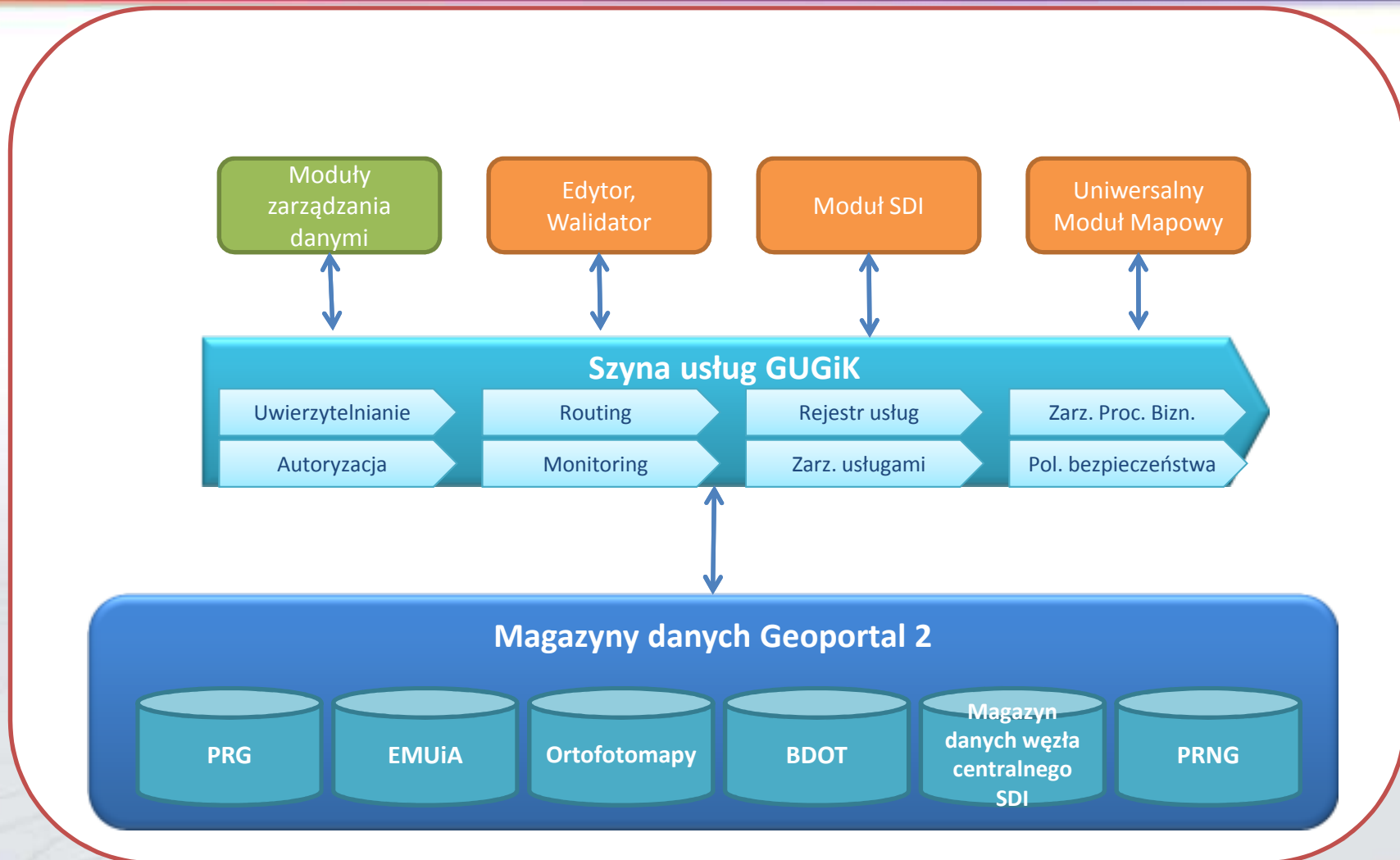
- Techniczne, np. HTTP, SOAP, REST, WSDL, UDDI, XML
- Zarządcze, np. ITIL/ISO 20000, TOGAF, COBIT

Większy nadzór biznesu
nad produktami IT
(usługa to kontrakt)

Uznany standard
projektowania systemów
(niższe koszty
projektowania i
utrzymania architektury)



Implementacja nowych usług sieciowych w Geoportalu





Usługa bezpieczeństwa

- Mechanizmy uwierzytelnienia dla wywołań usług
- Autoryzacja
- Przesyłanie komunikatów
- Propagacja tożsamości pomiędzy komponentami
- Standardy bezpieczeństwa
- Usługa jednokrotnego uwierzytelniania

Autoryzacja

- Wstępna decyzja autoryzacyjna na szynie usług
- Ostateczna decyzja autoryzacyjna przez usługodawcę

Komunikacja

- HTTP
- WSDL
- SOAP
- SOAP with Attachments
- SOAP Message Optimization Mechanism (MTOM)
- WS-Reliable Messaging
- WS-Addressing
- Web Services - Interoperability Basic Profile 1.1



wyszukiwanie metadanych

- **BDO wizualizacja**
- **BDOT wizualizacja**
- **Mapy topograficzne**
- **Dane ISOK**
- **NMT**
- ...

wmts (11)

CSW (1)

- **Dane o charakterze katastralnym**
- **Zasięg ISOK**
- **Osnowa**
- **PRG**
- **PRNG**
- **BDO wizualizacja**
- **TBD wizualizacja**
- **VmapLevel2 wizualizacja**

wfs (7)



krajowy

- **Ortofotomapa**
- **Mapy tematyczne**
- **BDOT**
- **Zasięg ISOK**
- **PRG**
- **PRNG**
- **Dane o charakterze katastralnym**
- **Osnowa**
- **Lokalizacja stacji EUPOS**
- ...

wms (36)

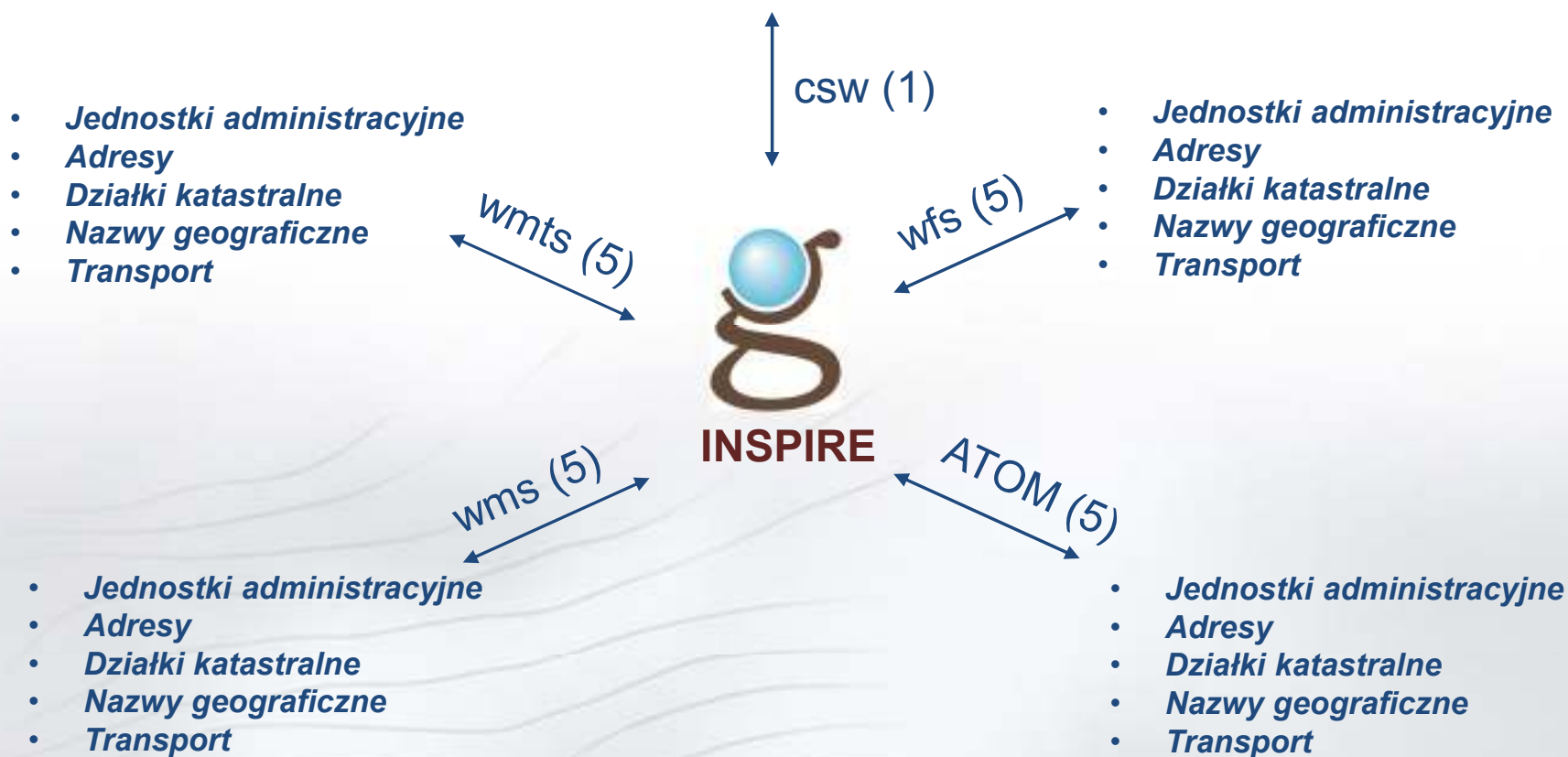
wcs (2)

- **Ortofotomapa**
- **NMT**

Geoportal INSPIRE



wyszukiwanie metadanych



Usługa sieciowa SDI



Moduł SDI ma zapewniać dowolnemu podmiotowi posiadającemu zbiory danych przestrzennych udostępnienie odbiorcom usług danych przestrzennych:

Moduł SDI ma udostępniać **ustandaryzowane usługi**, tak by możliwa była komunikacja w ramach krajowej infrastruktury informacji przestrzennej. Podstawowym klientem usług będzie www.geoportal.gov.pl.

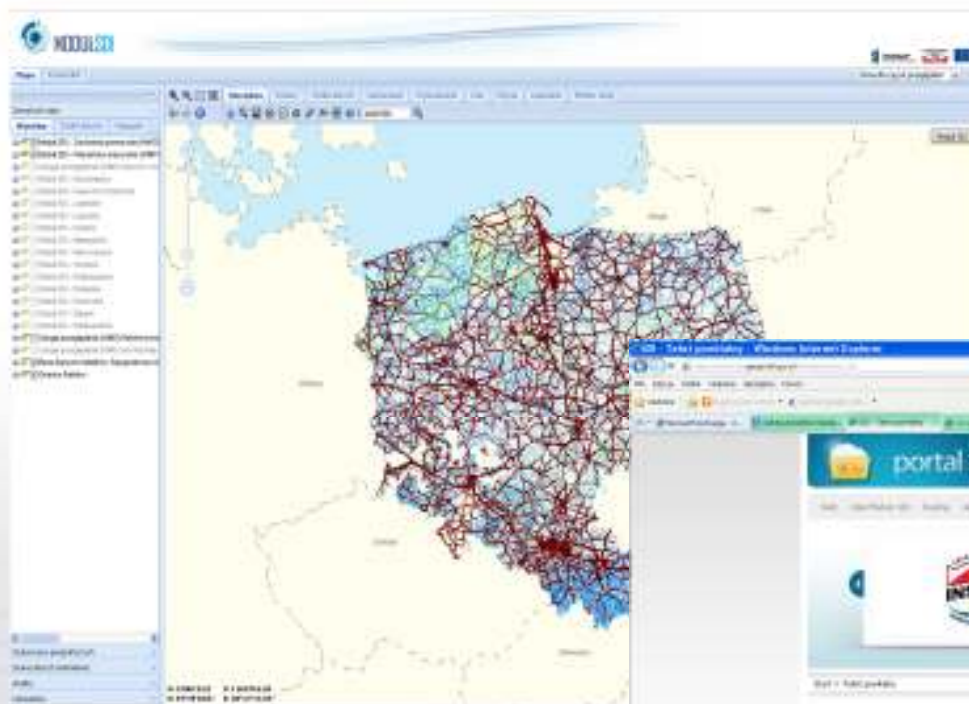
- Usługi wyszukiwania danych przestrzennych
- Usługi przeglądania danych przestrzennych
- Usługi pobierania danych przestrzennych



Uruchomienie Portalu SDI



Portal SDI – już 1753 użytkowników





Uniwersalny Moduł Mapowy to zestaw narzędzi aplikacyjnych wspierających działania użytkowników w oparciu o referencyjne dane przestrzenne oraz dane o charakterze geoprzestrzennym użytkowników UMM

Uniwersalny Moduł Mapowy umożliwi m.in.:

- lokalizację obiektów, zdarzeń, incydentów
- zarządzanie użytkownikami będącymi w terenie
- wyznaczanie optymalnych tras przejazdu
- wykonywanie analiz przestrzennych
- raportowanie

Obecne rozwiązanie UMM dedykowane jest dla służb ratunkowych. Planowane jest **rozszerzenie funkcjonalności** UMM dostosowujących moduł dla innych odbiorców.



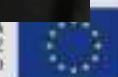


Uruchomienie UMM



INNOWACYJNA GOSPODARKA
NAKŁADOWA STRATEGIA SPÓJNOŚCI

UNIA EUROPEJSKA
EUROPEJSKI FUNDUSZ
ROZWOJU REGIONALNEGO





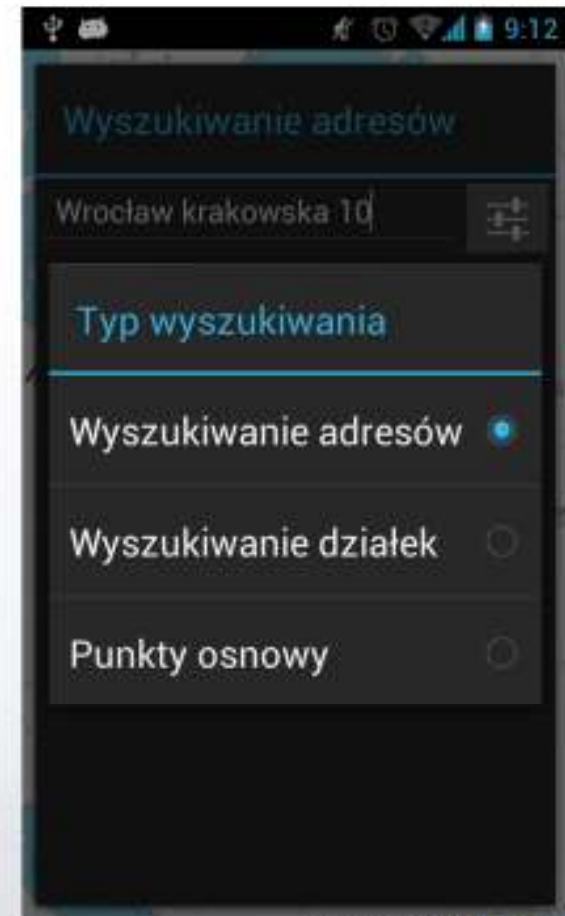
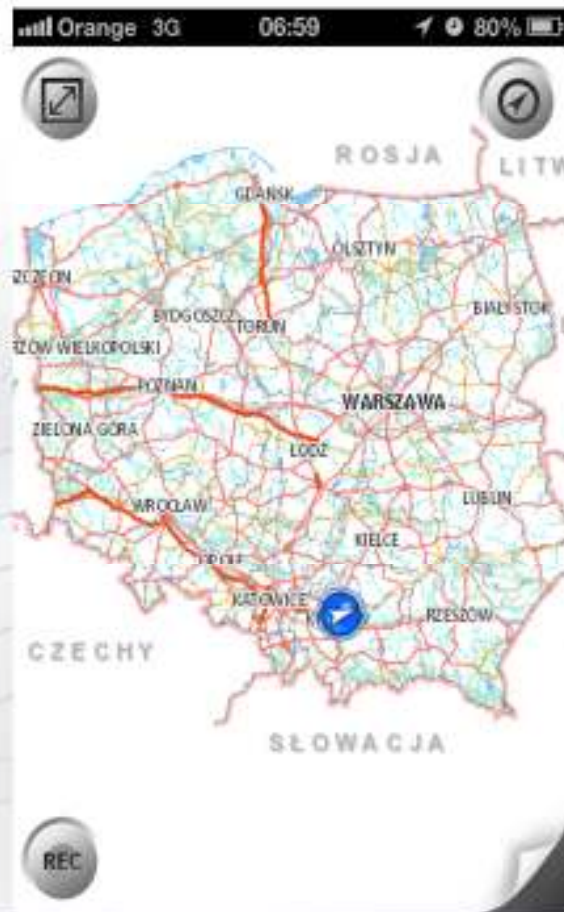
Uruchomiono Geoportal - aplikacje Mobilne



Mobilephone - 9023

IOS - 300

Android - 3366





Usługa edycji i walidacji



Edytor: www.edytor.gugik.gov.pl

Walidator: www.walidator.geoportal.gov.pl

- Narzędzia dostępne jako usługa sieciowa
- Narzędzia dostępne również on-line
- Kompletnie rozwiązania: aplikacja, instrukcja, konfiguracja
- Dodatkowe produkty w postaci profilu, wytycznych, słowników i tezaursów
- Możliwość konfiguracji narzędzi np. do nowych profili, wytycznych itp.
- Zintegrowane z systemem Geoportal





Pliki Metadanych



Zbiory Metadanych PZGIK	Ilość plików metadanych
Baza danych ewidencji gruntów i budynków	37 000
Baza danych obiektów ogólnogeograficznych	50
Baza danych obiektów topograficznych o szczegółowości zapewniającej tworzenie opracowań kartograficznych w skalach 1:10 000-1:100 000	350
Mapa topograficzna	20 000
Numeryczny model terenu	16 000
Ortofotomapa	110 000

Zbiory Metadanych INSPIRE	Ilość plików metadanych
Nazwy geograficzne	1
Jednostki administracyjne	1
Adresy	1
Działki ewidencyjne	1
Sieci transportowe	2
Użytkowanie ziemi	1





Usługa wsparcia użytkownika Geoportalu



Kompleksowy system ServiceDesk obsługuje procesy:

- Zarządzanie incydentami
- Zarządzanie problemami
- Zarządzenie konfiguracją
- Zarządzanie zmianami
- Zarządzanie poziomem usług
- Zarządzanie wiedzą



Kompleksowy system ServiceDesk jest zintegrowany z systemem Geoportal, formularz zgłaszania incydentów dostępny jest na stronie www.geoportal.gov.pl





Producenci danych przestrzennych

Węzeł centralny IIP

Węzły IIP

Systemy dziedzinowe GUGiK

Broker danych przestrzennych

Szyna usług G2

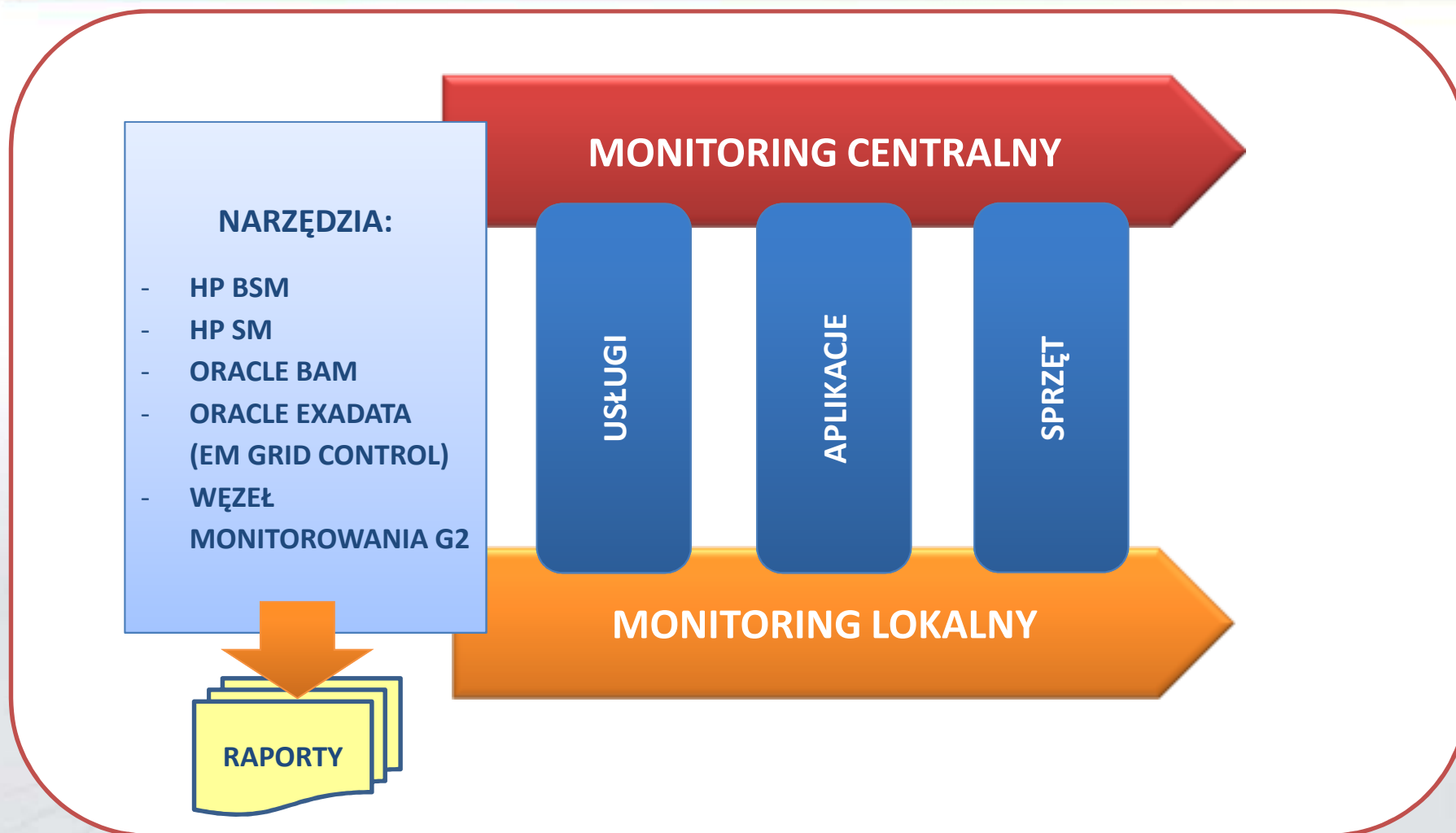
Konsumenci danych przestrzennych

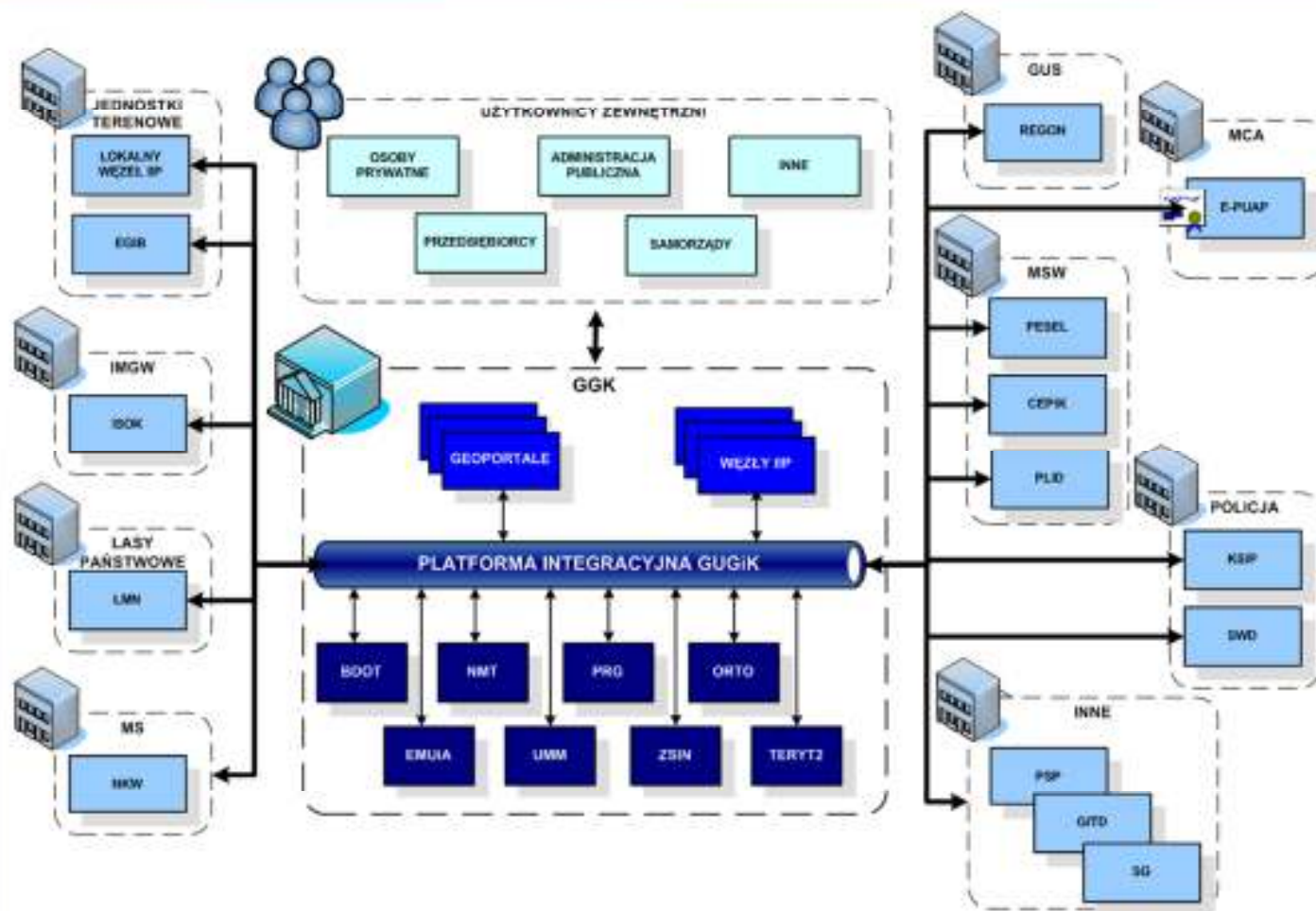
Geoportale

Węzły IIP

Systemy zewnętrzne, np. ISOK









Marek Szulc

Kierownik Projektu Geoportal 2



geoportal.gov.pl

Dziękuję za uwagę



INNOWACYJNA GOSPODARKA
NACZYNOWA STRATEGIA SPÓJNOŚCI

UNIA EUROPEJSKA
EUROPEJSKI FUNDUSZ
ROZWOJU REGIONALNEGO

