

Prawo unijne powiązane z INSPIRE

Marek Baranowski

Instytut Geodezji i Kartografii

Informacja przestrzenna we Wspólnocie Europejskiej

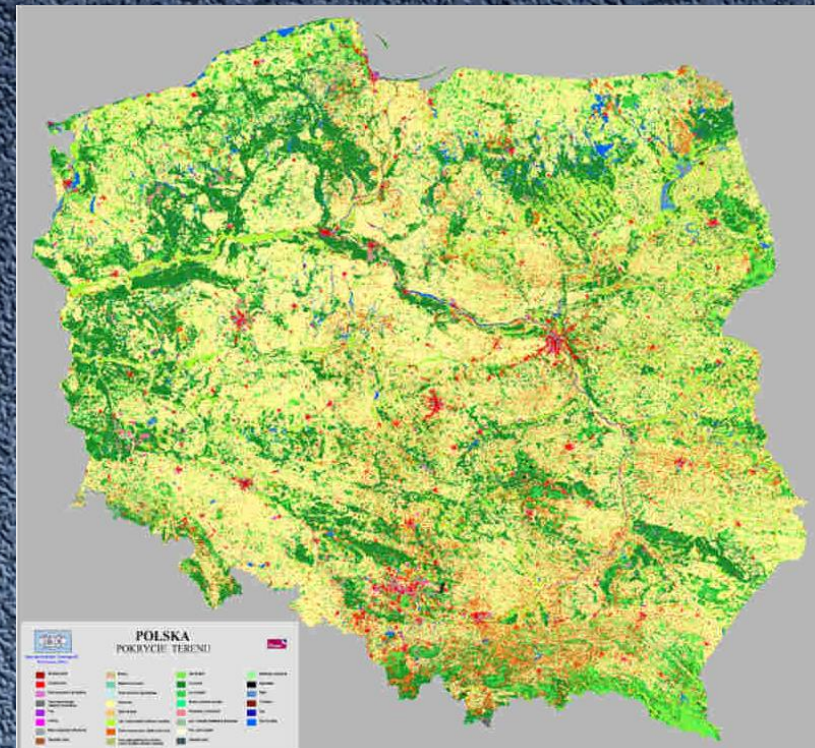
- Program CORINE 1985 – 1990
- Decyzja Rady 27 czerwca 1985 r. (85/338/EEC)
 - Przyjęcie przez Komisję planu prac nad eksperymentalnym projektem (zwanym programem) zbierania, koordynacji i zapewnienia spójności informacji o stanie środowiska i zasobów naturalnych we Wspólnocie
 - 4 mln ECU

CORINE

- Aneks – Treść programu
 - Biotopy istotne dla ochrony przyrody
 - Opad „kwaśnych deszczy”
 - Ochrona środowiska w regionie śródziemnomorskim

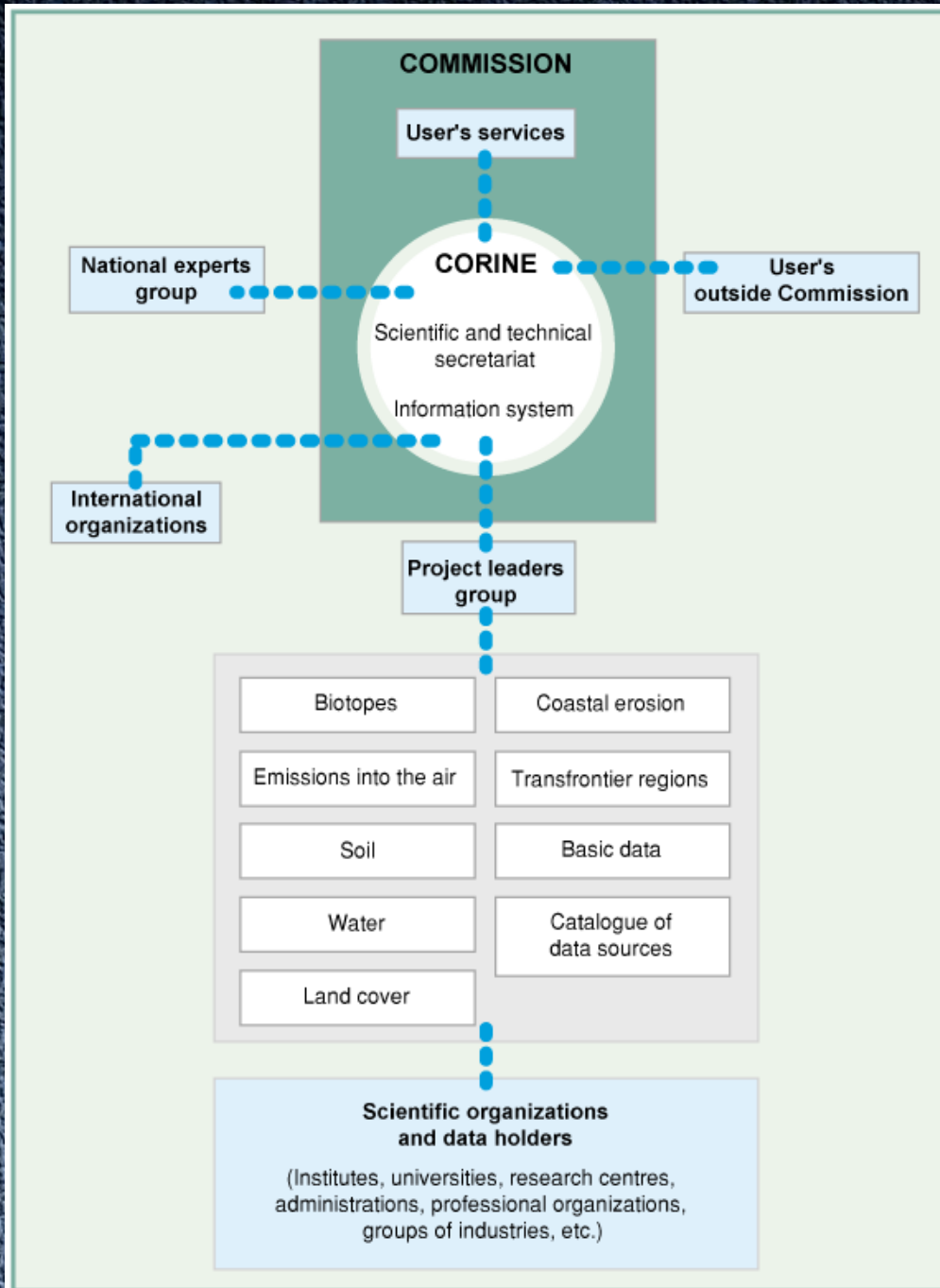
Program CORINE

- Program KE, DG XI *Environment, Nuclear Safety & Civil Protection*, 1985 rok
- **CO**o**R**dination of **IN**formation on the **E**nvironment – **CORINE** Programme
- Szereg baz danych, m.in.:
 - Land Cover,
 - Biotopes,
 - CORINAIR



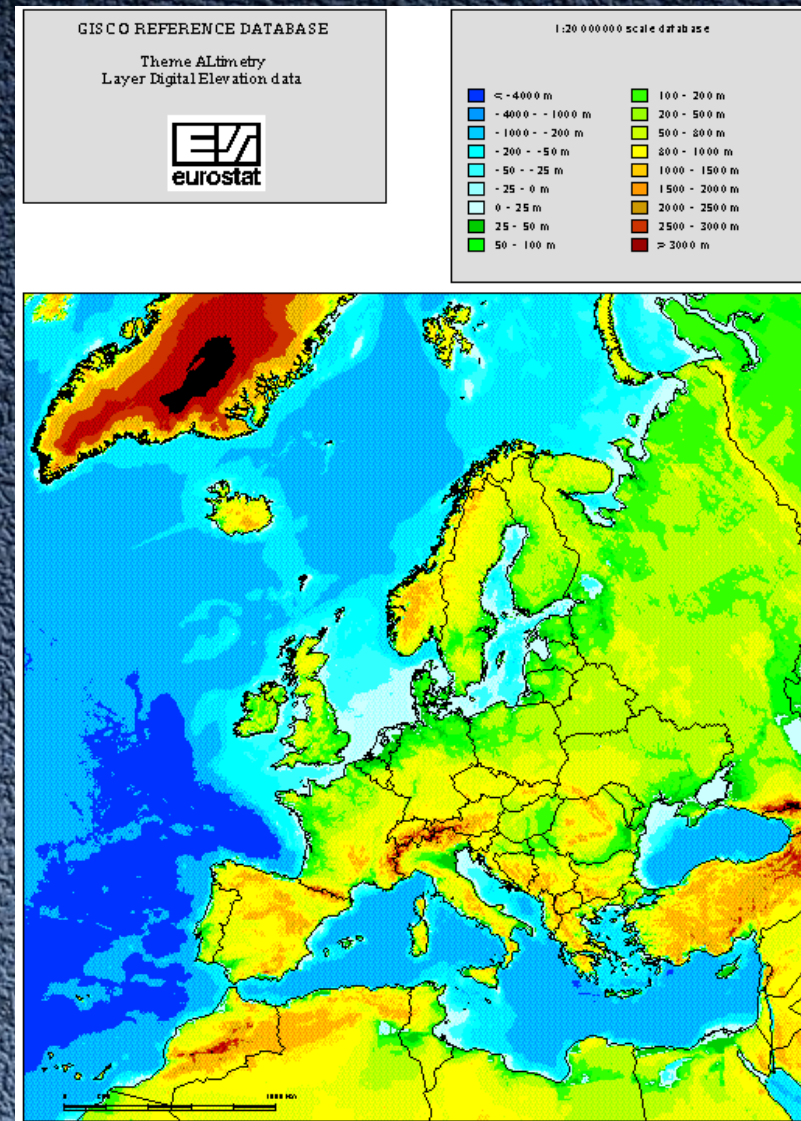
Sche

ramu



Geographic Information System of the European Commission (GISCO)

- Nazwy geograficzne
- Miejscowości
- Sieci transportowe
- Hydrografia
 - Zlewnie
 - Sieć wodna
- Obszary chronione
- DEM
- Inwentaryzacja of biofizycznego pokrycia terenu



Dyrektywa INSPIRE

- Infrastruktura informacji przestrzennej we Wspólnocie Europejskiej (INSPIRE) powinna wspomagać tworzenie polityki w odniesieniu do polityk i działań mogących mieć bezpośredni lub pośredni wpływ na środowisko.

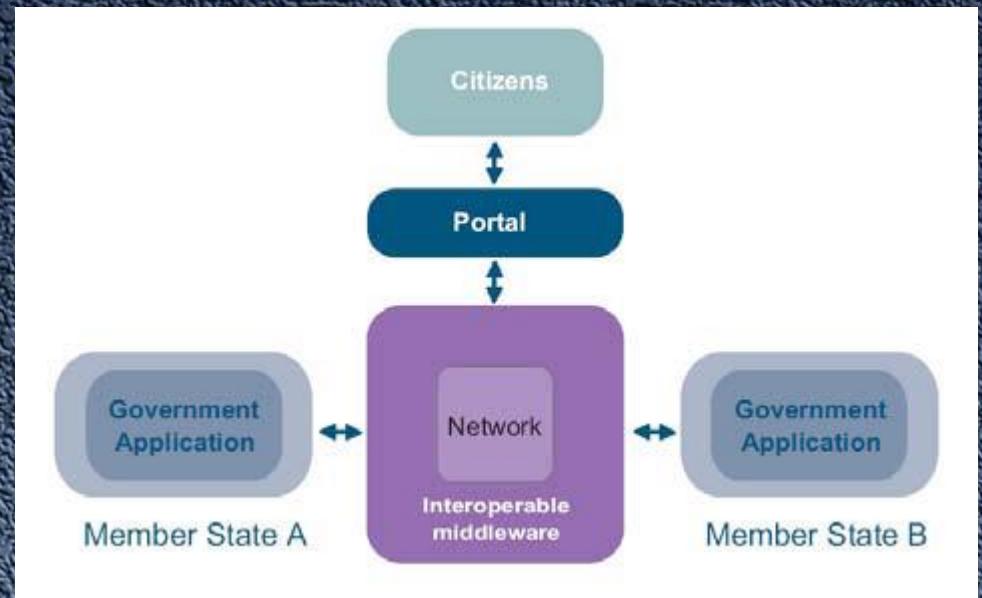
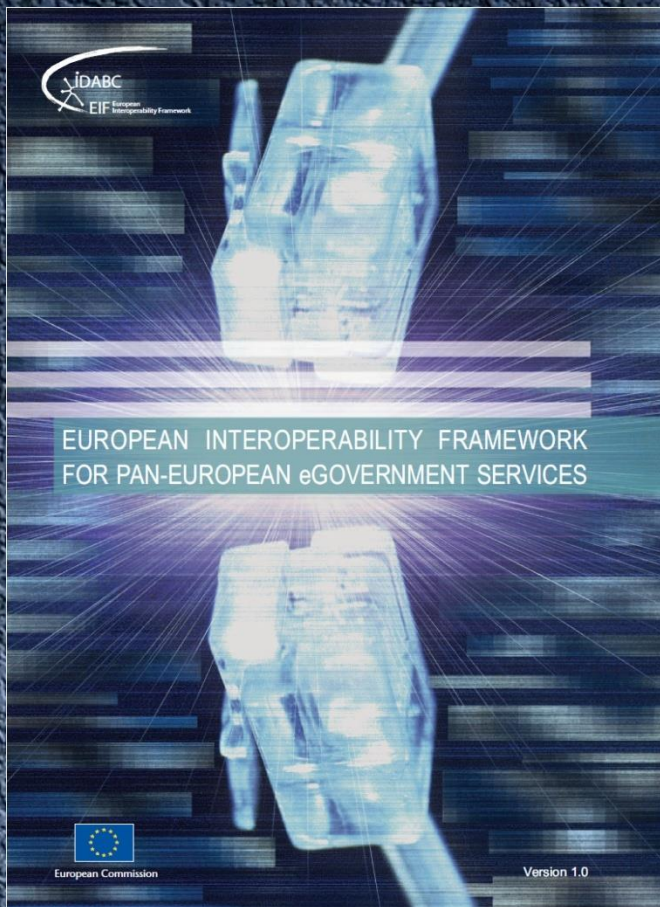
Wspomaganie sprawozdawczości wspólnotowej

- Państwa członkowskie raportują do KE
- W obowiązującej dokumentacji występują mapy
- W nowszych dokumentach (wytycznych) – pliki GIS

Typy powiązań INSPIRE z regulacjami prawnymi

- Zdecydowana większość regulacji prawnych UE i towarzyszących im wytycznych powstało przed ustanowieniem INSPIRE
- INSPIRE jeszcze nie wdrożona
- Brak nawiązania do INSPIRE w innych aktach prawnych
- Pojawiają się nawiązania w nowych wytycznych związanych z raportowaniem
- W wytycznych INSPIRE liczne nawiązania do innych aktów prawnych i wyników projektów

INSPIRE – element pan-europejskich usług eGovernment



e-government w UE

- IDABC (Interoperable Delivery of European eGovernment Services to public Administrations, Businesses and Citizens)
- Program UE 2004 – 2009
- Kontynuacją ISA (Interoperability Solutions for European Public Administrations) 2010 – 2015
- Rozwiązania back-office wspierające współdziałanie pomiędzy europejską administracją publiczną i implementacją wspólnotowych polityk i działań

Odniesienia do regulacji prawnych w INSPIRE

- Nawiązania w wytycznych INSPIRE do innych europejskich regulacji prawnych i działań (ponad 30)
- Główne europejskie akty prawne:
 - Ramowa Dyrektywa Wodna
 - Dyrektywa Ptasia i Siedliskowa
- Wyniki szeregu projektów europejskich podstawą specyfikacji (CORINE LC, EGN, Natura 2000, ESDP, ESDIN, ...)

LADM

Działki katastralne

- **Land Administration Domain Model**
- Kongres FIG Waszyngton 2002
- ISO 19152

Regulacje do tematu

Obszary chronione

Obszary chronione

- Dyrektywa Siedliskowa (1992) (92/43/EC);
- Dyrektywa Ptasia (1979) (79/409/EC);
- Ramowa Dyrektywa Wodna (2000) (2000/60/EEC)
- Konwencja Dziedzictwa Światowego (1975);
- Konwencja Ramsar (1971);
- Konwencja Barcelońska (1976);
- Konwencja Helsińska (1974);
- Konwencja OSPAR (1992);
- Krajowe prawodawstwo państw członkowskich
- Polityki UE i międzynarodowe

World Database on Protected Areas (WDPA)

Park Krajobrazowy Dolinki Krakowskie Landscape Park

Park Krajobrazowy Dolinki Krakowskie, [Poland](#)

Information

hide markers



Główne nawiązania

Pokrycie terenu

1. Informacja o pokryciu terenu wykorzystywana w monitoringu związanym z rolną polityką UE (IACS)
2. Informacja o pokryciu terenu wykorzystywana w monitoringu węgla (LULUCF)
3. Informacja o pokryciu terenu z inwentaryzacji CORINE Land Cover

EuroGeoNames

Nazwy geograficzne

- Projekt EuroGeographics
- 17 państw z EuroGeographics



Products & Services

Production Teams and
Production Managers

EuroBoundaryMap

EuroGlobalMap

EuroRegionalMap

EuroDEM

Use Cases

Distributors

VARs

License our products

✦ In development

✦ EuroGeoNames

State Boundaries of
Europe

Table comparing our product
geographical coverage

EUROGEONAMES

EuroGeoNames (EGN) combines Geographic Names from the National Mapping and Cadastral Agencies across Europe to create a unique service and data set.

EuroGeoNames (EGN) started as a successful eContentplus funded project. It is now being implemented by EuroGeographics and its partners for an increasing number of countries in Europe.

17 countries are now connected to EuroGeoNames.

The service was successfully reorganised thanks to Finnish Geodetic Institute to the cloude based web interface. The new EuroGeoNames service provides new features as:

- OGC standardised Web Map Tile Service (WMTS)
- access to EGN content in Java Script Object Notation (JSON) format
- support for KML-encoded output. In addition the service can be accessed directly from a network link that could be visualised in the Google Earth
- Output of EGN Central Service is available as Core Location Vocabulary (CvL) via the Web Feature Service (WFS), or the Gazetteer Service AP of WFS interface



The place to find European
geographic information,
infrastructure, products
and services



The European geographical
information
knowledge community

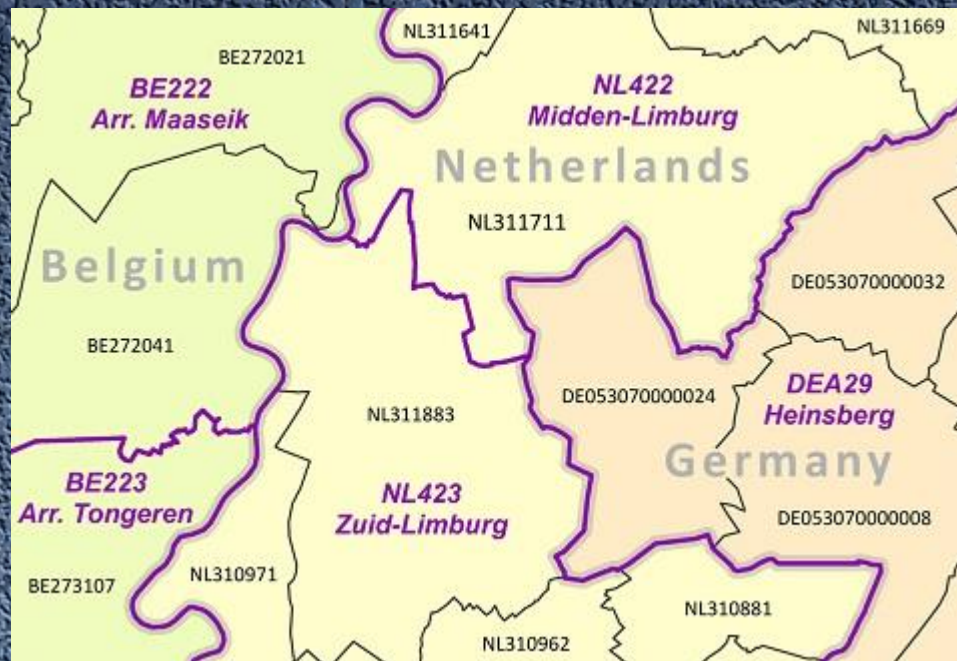
Latest news

7
MAY

**Let's focus on
Cadastre!**

EuroBoundary

- 41 państw
- Wersja 7.0 (styczeń 2013)



Products & Services

Production Teams and

Production Managers

EuroBoundaryMap

EuroGlobalMap

EuroRegionalMap

EuroDEM

Use Cases

Distributors

VARs

License our products

✦ In development

EuroGeoNames

✦ State Boundaries of Europe

Overview

Workplan

Downloads

Contacts

Maritime Boundaries

Table comparing our product geographical coverage

STATE BOUNDARIES OF EUROPE

The State Boundaries of Europe (SBE) vision and long term goal is to compile a multipurpose **State Boundaries of Europe Dataset**, meant to be the "definitive" description of the national boundaries of European countries.

The State Boundaries of Europe (SBE) project aims at providing and maintaining:

- the administrative and **legal definition of state boundaries**, based on boundary Treaties,
- their **precise geometric description** expressed in ETRS89 coordinates of boundary points, marks and lines.
- as an **intermediate solution** if data related to a boundary Treaties is not available the **most accurate boundary representation based on large-scale national dataset** (topographic or cadastre)

Such a **State Boundaries of Europe Dataset**, is foreseen to be a critical tool for cross-border edge-matching of (national) Reference Information, thus a significant contribution to European interoperability, and to INSPIRE.



The place to find European geographic information, infrastructure, products and services



The European geographical information knowledge community

Latest news

7
MAY

[Let's focus on Cadastre!](#)

26
APR

[EG Messenger 01/13 launched](#)

23
APR

[EuroGeographics - Services Development Consultant](#)

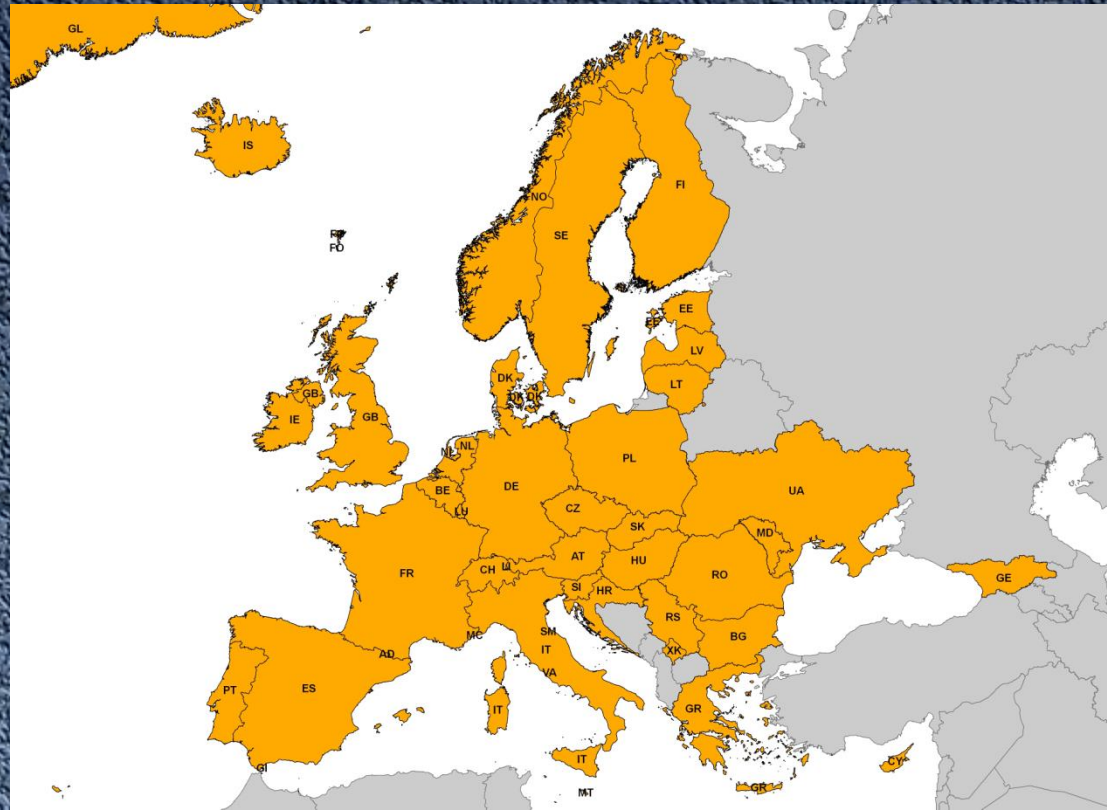
[More latest news](#)



EG Messenger 01/13 launched

EuroGlobalMap

- Open Source
- Wersja 5.1 (maj 2012)



Products & Services

Production Teams and
Production Managers

EuroBoundaryMap

★ EuroGlobalMap

EuroRegionalMap

EuroDEM

Use Cases

Distributors

VARs

License our products

In development

Table comparing our product
geographical coverage

EUROGLOBALMAP

EuroGlobalMap is a 1:1 million scale topographic dataset covering 45 countries and territories in the European region.

It is now available as opendata.

EuroGlobalMap is perfect for use as background to many applications from planning, monitoring and network analysis to presenting environmental policies.

The dataset contains six themes:

- Administrative boundaries
- The water network
- Transport networks
- Settlements
- Elevation
- Names locations



The place to find European
geographic information,
infrastructure, products
and services



The European geographical
information
knowledge community

Latest news

7
MAY [Let's focus on
Cadastre!](#)

26
APR [EG Messenger
01/13 launched](#)

23
APR [EuroGeographics
– Services
Development
Consultant](#)

[More latest news](#)

Products & Services

Production Teams and
Production Managers

EuroBoundaryMap

EuroGlobalMap

★ EuroRegionalMap

EuroDEM

Use Cases

Distributors

VARs

License our products

In development

Table comparing our product
geographical coverage

EUROREGIONALMAP

EuroRegionalMap is a multi-functional topographic dataset covering 35 countries. It is designed for business use and enables you to process comprehensive spatial analysis. Transport and water networks have full connectivity, and administrative boundaries are topologically consistent. The product is perfect for planning marketing projects, service provision and retail site location; environmental analysis; vehicle routing; and using as a detailed background to overlay specific information.



The place to find European
geographic information,
infrastructure, products
and services



The European geographical
information
knowledge community

Latest news

7
MAY [Let's focus on
Cadastre!](#)

26
APR [EG Messenger
01/13 launched](#)

23
APR [EuroGeographics
- Services
Development
Consultant](#)

[More latest news](#)

Ukształtowanie terenu

Products & Services

Production Teams and
Production Managers

EuroBoundaryMap

EuroGlobalMap

EuroRegionalMap

EURODEM

EuroDEM (digital elevation model) describes the distribution of terrain or 'bare earth' heights, not including 'first surface' elevations such as vegetation and man-made structures. It is ideal for environmental change research, hydrologic modelling, resource monitoring, monitoring mapping and



The place to find European geographic information, infrastructure, products and services



The European geographical information knowledge community

Latest news

7 [Let's focus on](#)

Basic information

Current release	1.0
Release date	April 2008
Nominal scale	1:100 000
Coordinate system	Geodetic Datum horizontal: ETRS89 Geodetic Datum vertical: EVRS
Database structure	File-based EuroDEM User Guide
Database specification	Full product specification
Delivery formats available	ESRI Grid, ESRI Grid ASCII, GeoTIFF, XYZ ASCII
Data structure and content	Tile partition, which is delimited by degree graduation of longitude and latitude. The tiles have a spatial extent of 1 x 1 degree (3600 x 3600 arc seconds). The only saved value is the elevation per coordinate.
Quality and standards	8 – 10m vertical accuracy, 2 arc seconds grid width



- Not available
- Available 60m Source NMCA
- Available 60m Source SRTM

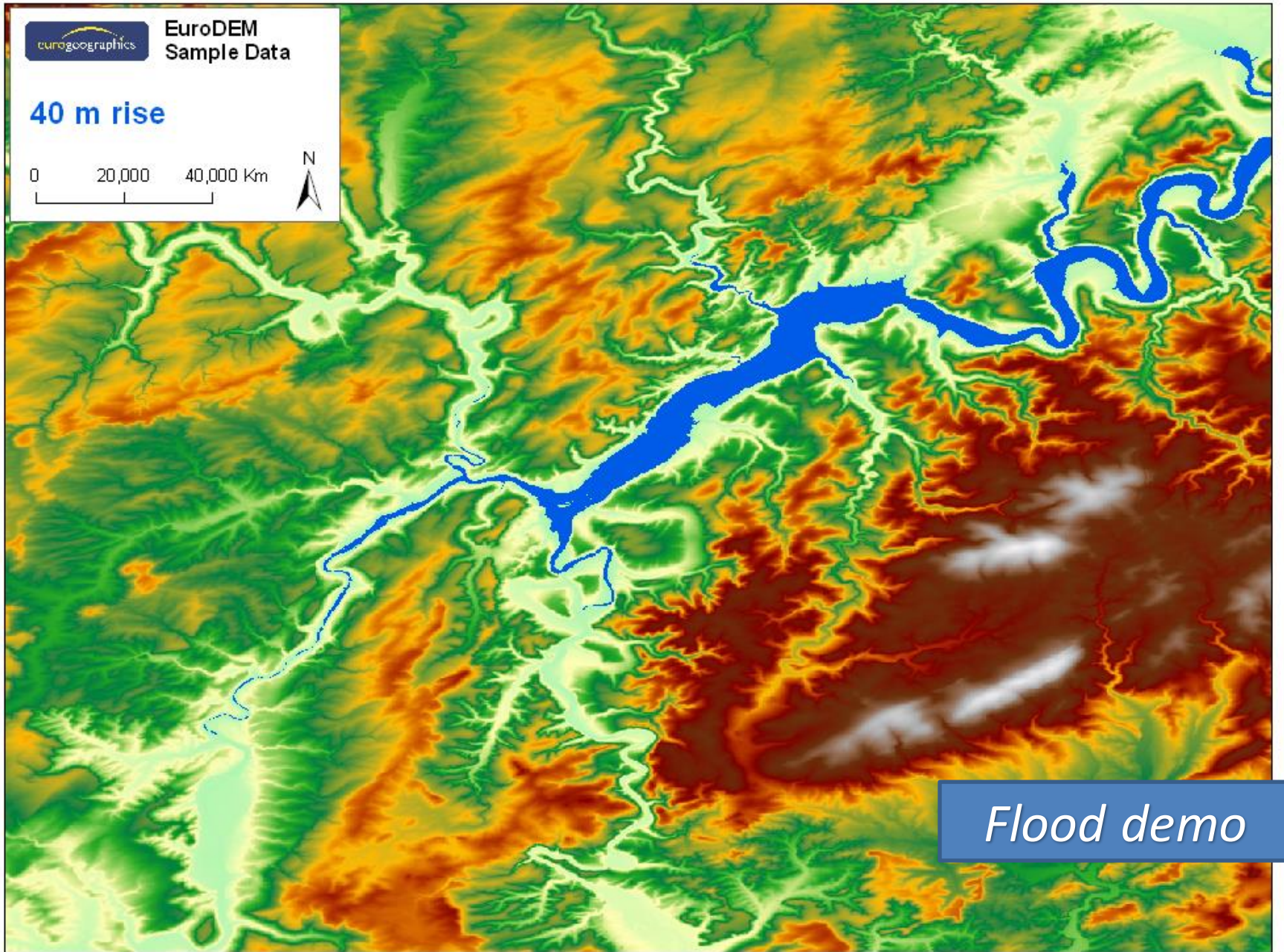
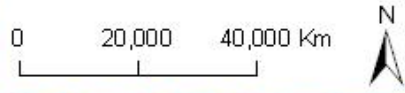
Note:
Saxony in Germany
Source SRTM



eurographics

EuroDEM
Sample Data

40 m rise



Flood demo

Ramowa Dyrektywa Wodna



- Wdrażanie dyrektywy odbywa się w sześcioletnich powtarzających się cyklach, z których pierwszy obejmuje okres 2009–2015. Po wejściu w życie dyrektywy państwa członkowskie zobowiązane były określić geograficzny zasięg dorzeczy leżących na ich terytoriach oraz wskazać, które organy władzy są odpowiedzialne za kwestie gospodarki wodnej (2003).
- W wykazie władz: Zasięg geograficzny obszaru dorzecza – nazwy głównych rzek w obszarze dorzecza wraz z dokładnym opisem granic obszaru dorzecza.
- Informacja ta powinna być w największym możliwym stopniu przystosowana do wprowadzenia do Geograficznego Systemu Informacyjnego (GIS) i/lub Geograficznego Systemu Informacyjnego Komisji (GISCO).

Hydrografia

National and International River Basin Districts
Submissions in accordance with Article 3
of the Water Framework Directive

Version 22/03/2007

- National River Basin Districts⁽¹⁾
(within EU27)
- National River Basin Districts⁽¹⁾
(outside EU27)
- International River Basin Districts⁽²⁾
(within EU27)
- International River Basin Districts⁽²⁾
(outside EU27)
- Coastal Waters⁽⁶⁾
- RBD boundary
- Country border
- EU27 boundary

Map produced by WRc, UK on behalf of
 European Commission⁽³⁾, DG Environment, March 2007.



Northern Irish RBDs

- 1. North Western
- 2. North East
- 3. South Eastern
- 4. Southern

Danish RBDs

- 1. Jylland and Funen
- 2. Zealand
- 3. Bornholm
- 4. Danish Watershed RBD

Greek RBDs

- 1. Thessaly
- 2. Eastern Macedonia
- 3. Central Macedonia
- 4. Western Macedonia
- 5. Peloponnese
- 6. Thessaly
- 7. Western Aegean Islands
- 8. Eastern Aegean Islands
- 9. Egean
- 10. Aegean
- 11. Northern Peloponnese
- 12. Southern Peloponnese
- 13. Crete
- 14. Aegean Islands

0 100 200 300 400
 km

ESDIN



European Spatial Data Infrastructure Network

Co-funded by the
European Union



Search this site:

What's ESDIN?

News & Events

Closing workshop

FREE DOWNLOADS

Reference Groups

Contact

What's ESDIN?

Project partners

ESDIN's to-do list

Why ESDIN?

ESDIN's mission



ESDIN — European Spatial Data Infrastructure with a Best Practice Network — a project supported by eContent+ programme

👉 The **ESDIN project** has been successfully implemented and **finished** due to the plan end of February 2011. 👉

The results and achievements of the project were presented at the well attended [ESDIN closing workshop](#) on 29th March 2011 in Brussels. For more information about the outcomes find the summary of the [public deliverables](#) on our web site. If you are interested to discuss with experts involved in the ESDIN projects and colleagues from the SDI community, please visit the [EuroGeoForum](#). 😊

ESDIN is

- **A bridge** between the theory and the practice — from the INSPIRE Directive towards implementation and usage of interoperable geographical data by Spatially enabled Societies

eurogeographics

EuroGeographics represents 56 National Mapping and Cadastral Agencies from 44 countries across Europe.

eurogeoforum

The European geographical information knowledge community.

Log In

Click [here](#) to login to this page using your [Eurogeoforum](#) account.

Latest news

Partnerzy projektu ESDIN

- EuroGeographics,
- Bundesamt für Kartographie und Geodäsie in Germany (BKG)
- IGN Belgium,
- IGN France,
- Statens Kartverk in Norway,
- The Finnish Geodetic Institute,
- Lantmäteriet in Sweden,
- Kadaster in the Netherlands
- Kort & Matrikelstyrelsen in Denmark,
- National Land Survey of Finland,
- Interactive Instruments,
- Bundesamt für Eich — und Vermessungswesen (BEV) in Austria,
- Beuth Hochschule für Technik Berlin in Germany,
- Geodan Software Development & Technology in Netherlands,
- 1Spatial in United Kingdom,
- National Datacentre University of Edinburgh in United Kingdom,
- National Agency for Cadastre and Real Estate Publicity in Romania,
- National Technical University of Athens in Greece,
- Institute of Geodesy, Cartography and Remote Sensing in Hungary
- Aalto University School of Science and Technology

Podsumowanie

- INSPIRE nawiązuje do europejskich regulacji prawnych
- Nowelizacje tych regulacji uwzględnią reguły implementacyjne INSPIRE
- Problem wykorzystania dorobku wielu integrujących projektów w obliczu tworzenia EIIP na podstawie krajowych IIP
- Krajowe uregulowania prawne i ich oddziaływanie