



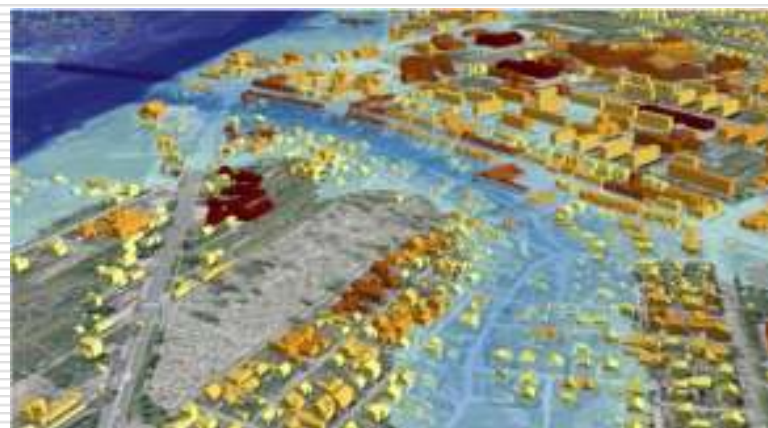
Nowe dane w państwowym zasobie geodezyjnym i kartograficznym oraz zasady ich udostępniania

Artur Kapuściński

IX Krakowskie Spotkania z
INSPIRE, 16-17 maj 2013

Plan prezentacji

Nowe dane w pzgik
charakterystyka i zasady
udostępniania



Statystyki udostępnień



Geneza obecnej aktualizacji pzgiK

TERYT 2 – Projekt „Teryt 2 - Państwowy rejestr granic i powierzchni jednostek podziałów terytorialnych kraju”

GBDOT - Projekt „Georeferencyjna baza danych obiektów topograficznych wraz z krajowym systemem zarządzania”

ISOK - Projekt „Informatyczny System Osłony Kraju przed nadzwyczajnymi zagrożeniami”

LPIS312 - „Zakup usługi aktualizacji i modernizacji baz danych systemu LPIS - opracowanie cyfrowej ortofotomapy dla obszaru około 312 000 km²



Realizacja projektów –
pozyskiwanie danych

Produkty Projektów - Dane Przestrzenne



Kontrola Danych w ramach przyjęcia do
PZGiK

Aktualizacja PZGiK



Odpłatnie na podst. ust. PGiK i
„Rozp. o opłatach”



Nieodpłatnie w ramach ust. PGiK i ust. o
informatyzacji działalności podmiotów
realizujących zadania publiczne



Nieodpłatnie na podst. ust. o
infrastrukturze informacji
przestrzennej – przy pomocy usług, w
tym przez GEOPORTAL.GOV.PL

Nowe dane PRG - charakterystyka

W ramach Państwowego Rejestru Granic i Powierzchni Jednostek Podziałów Terytorialnych Kraju są prowadzone:

- granice administracyjne (granice województw, powiatów i gmin),
- granice obrębów ewidencyjnych,

granice specjalne:

- granice jednostek statystycznych,
- granice właściwości miejscowej sądów i prokuratur
- granice obszarów działania służb: Policji, Straży Pożarnej, Straży Granicznej, obrony cywilnej,



Nowe dane PRG - charakterystyka

- granice właściwości miejscowej: archiwów państwowych, urzędów i izb skarbowych, nadleśnictw, regionalnych dyrekcji LP, regionalnych zarządów gospodarki wodnej, urzędów morskich,
- granice: pasa nadbrzeżnego, portów i przystani morskich, granic red, morskiej linii brzegowej, linii podstawowej, morza terytorialnego, wyłącznej strefy ekonomicznej, morskich wód wewnętrznych.

Dodatkowe granice pozyskano w ramach Projektu TERYT 2 – Państwowy rejestr granic i powierzchni jednostek podziałów terytorialnych kraju, który jest finansowany ze środków Europejskiego Funduszu Rozwoju Regionalnego w ramach 7 osi Priorytetowej Programu Operacyjnego Innowacyjna Gospodarka lata 2007-2013 Priorytet VII Społeczeństwo informacyjne – Budowa elektronicznej administracji

Nowe dane PRG - charakterystyka

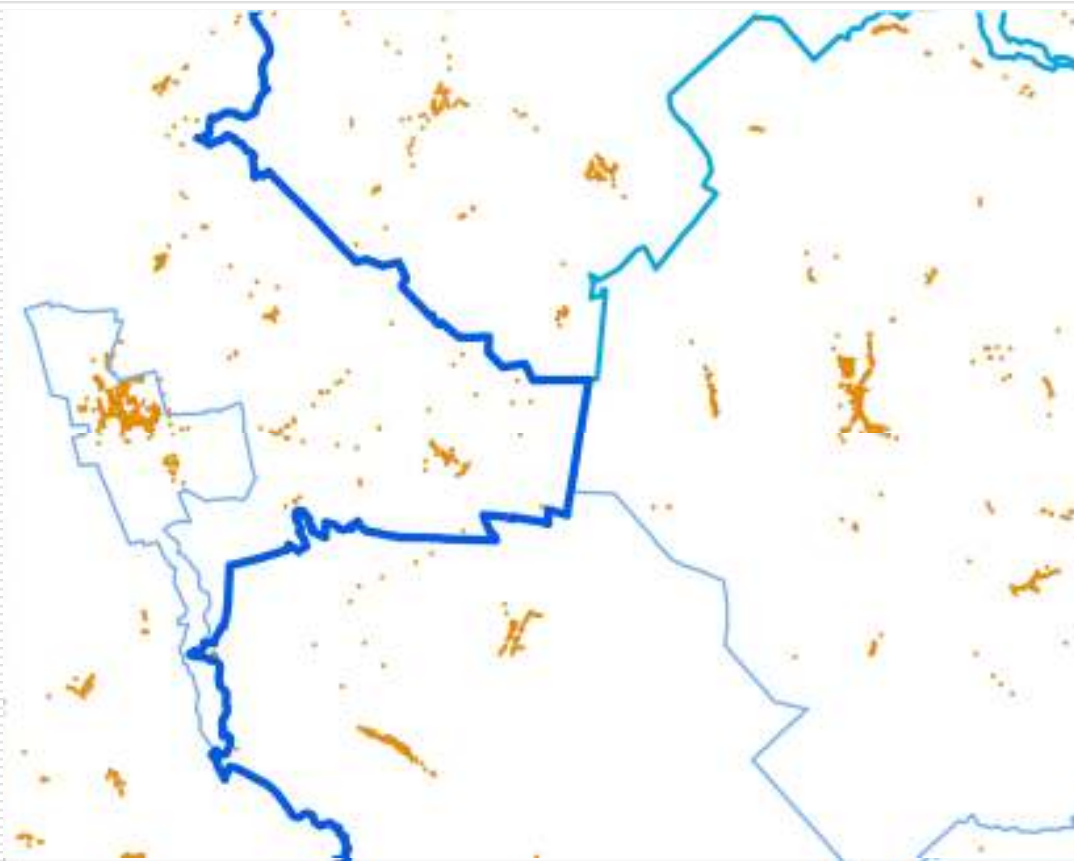
- punkty adresowe

inicjalna postać pkt adresowych była tworzona na podstawie danych opracowanych w ramach projektów GBDOT i Geoportal2

Punkty są aktualizowane na bieżąco przez gminy, w tym za pomocą aplikacji do prowadzenia EMUiA stworzonej i udostępnionej przez GUGiK

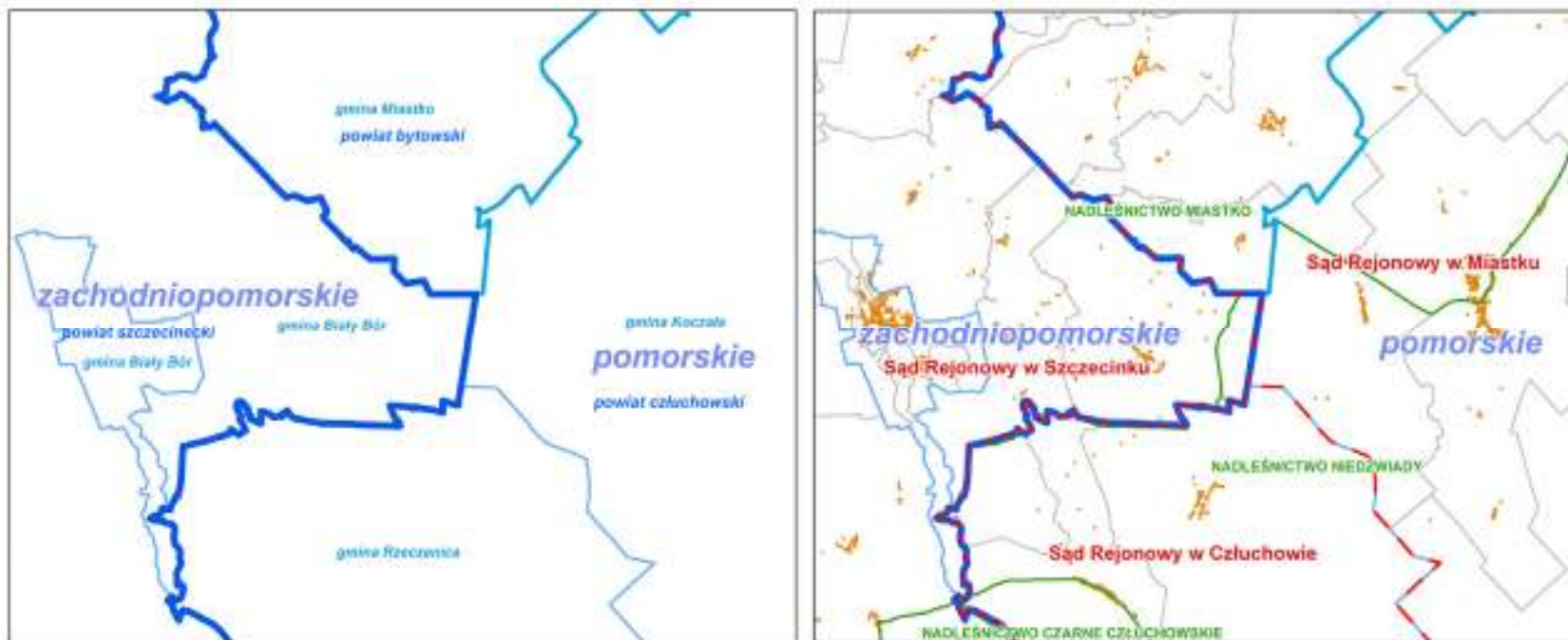


Nowe dane PRG - charakterystyka



IX Krakowskie Spotkania z
INSPIRE, 16-17 maj 2013

Nowe dane PRG - charakterystyka



Opłaty przy udostępnianiu PRG

Granice specjalne, punkty adresowe	Baza danych dla całego kraju	15 000 zł	x 0,3	5 000 zł
	Baza danych dla pojedynczego województwa	960 zł		288 zł
	Baza danych dla pojedynczego powiatu	50 zł		15 zł
	Baza danych dla pojedynczej gminy	6 zł		1,8 zł

6. W przypadku udostępniania, sporządzania lub poświadczania map i dokumentów dla celów dydaktycznych (...) wysokość opłat ustala się, stosując współczynnik 0,3

Załącznik 4 Tabela II Udzielanie informacji poprzez udostępnianie danych i materiałów geodezyjnych, kartograficznych, fotogrametrycznych i katastralnych
ROZPORZĄDZENIE MINISTRA INFRASTRUKTURY z dnia 19 lutego 2004 r. w sprawie wysokości opłat za czynności geodezyjne i kartograficzne oraz udzielanie informacji, a także za wykonywanie wyrysów i wypisów z operatu ewidencyjnego (Dz.U. 2004 nr 37 poz. 333)

Nowe dane BDOT - charakterystyka



2004 r. - Topograficzna Baza Danych
- Baza Danych Topograficznych (pełna treść
tematyczna)



2007 - 2010 r. - Baza Danych
Obiektów Topograficznych
(w ujęciu warstwowym)

Nowe dane BDOT - charakterystyka



2010 r. – Baza Danych Obiektów Topograficznych, wykonywana w ramach projektu Georeferencyjna Baza Danych Obiektów Topograficznych wraz z krajowym systemem zarządzania.



Aktualnie realizowane jest zamówienie na uzupełnienie i aktualizację istniejących zbiorów bazy danych obiektów topograficznych oraz dostosowanie do struktur określonych w Rozporządzeniu.

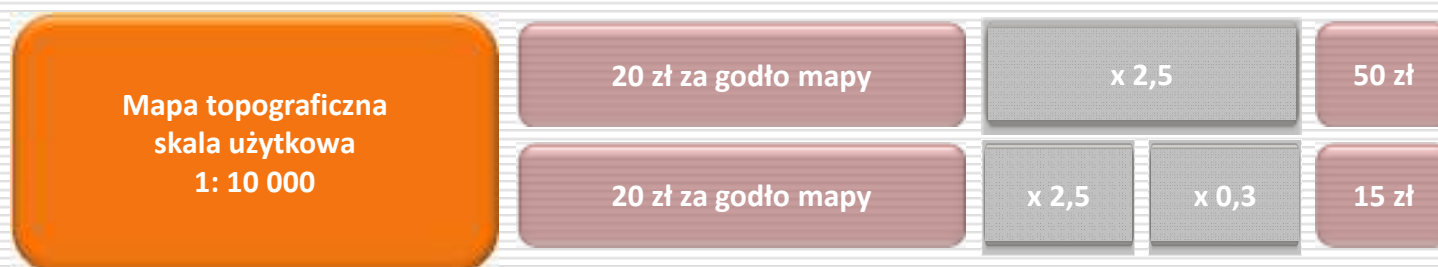
Projekt „Georeferencyjna baza danych obiektów topograficznych wraz z krajowym systemem zarządzania” jest finansowany jest ze środków Europejskiego Funduszu Rozwoju Regionalnego w ramach 7. osi Priorytetowej Programu Operacyjnego Innowacyjna Gospodarka „Społeczeństwo informacyjne – budowa elektronicznej administracji”.

Nowe dane BDOT - charakterystyka

Format udostępnianych danych: GML oraz shp



Opłaty przy udostępnianiu BDOT



Ust. 6. W przypadku udostępniania, sporządzania lub poświadczania map i dokumentów dla celów dydaktycznych (...) wysokość opłat ustala się, stosując współczynnik 0,3

Ust. 4 pkt 1 b) W przypadku udzielania informacji poprzez udostępnianie danych (...) w postaci zbiorów wektorowych, opłaty ustala się (...), stosując współczynnik 2,5

Załącznik 4 Tabela IV Udzielanie informacji poprzez udostępnianie danych kartograficznych w postaci cyfrowej
ROZPORZĄDZENIE MINISTRA INFRASTRUKTURY z dnia 19 lutego 2004 r. w sprawie wysokości opłat za czynności geodezyjne i kartograficzne oraz udzielanie informacji, a także za wykonywanie wyrysów i wypisów z operatu ewidencyjnego (Dz.U. 2004 nr 37 poz. 333)

Nowe dane w bazie zobrazowań lotniczych, satelitarnych oraz ortofotomapy i numerycznego terenu - charakterystyka

Stan przed realizacją projektów...

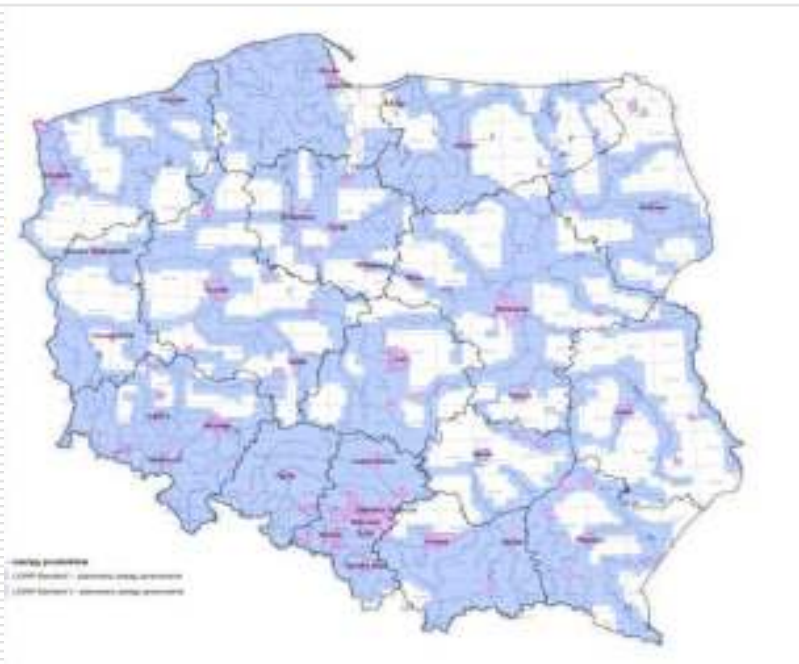


Ortofotomapy i dokładność NMT

LPIS	Pixel [m]	m_h [m]
25	0.25 , 0.5	0.6-1.5
40	0.25 , 0.5	0.6-1.5
87	0.25 , 0.5	0.6-1.5
86	0.5	1.5
85	0.25	0.9

Nowe dane w bazie zobrazowań lotniczych, satelitarnych oraz ortofotomapy i numerycznego terenu - charakterystyka

Zasięg danych pomiarowych z lotniczego skaningu laserowego (chmura pkt)



Standard	Gęstość	Powierzchnia
I	4p/m ²	182 403 km ²
	6p/m ²	8 148 km ²
II – 94 miasta	12 p/m ²	13 769 km ²

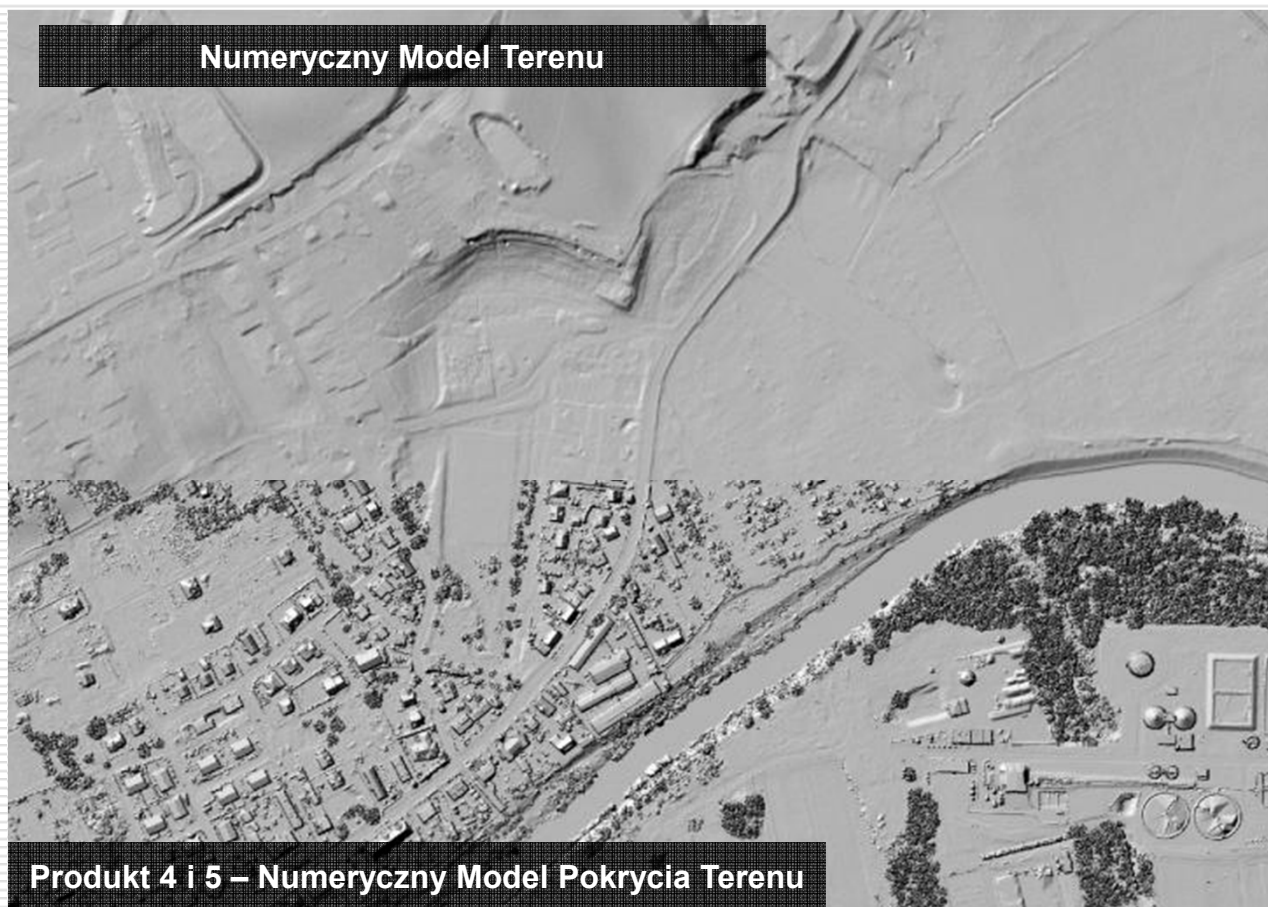
Produkt	Standard I	Standard II – miasta
204 000 km²	190 000 km²	14 000 km²
Chmura punktów (LAS 1.2)	4/6 p/m²	12 p/m²
	ZRMS 0,15 m	ZRMS 0,10 m
	XY _{RMS} 0,5 m	XY _{RMS} 0,4 m

Nowe dane w bazie zobrazowań lotniczych, satelitarnych oraz ortofotomapy i numerycznego terenu - charakterystyka



XYZ RGB Intensywność Klasyfikacja

Nowe dane w bazie zobrazowań lotniczych, satelitarnych oraz ortofotomapy i numerycznego terenu - charakterystyka



Oczko siatki GRID

1 m

**Formaty: (ESRI GRID,
ASCII xyz)**

Oczko siatki GRID

1 m lub 0.5m

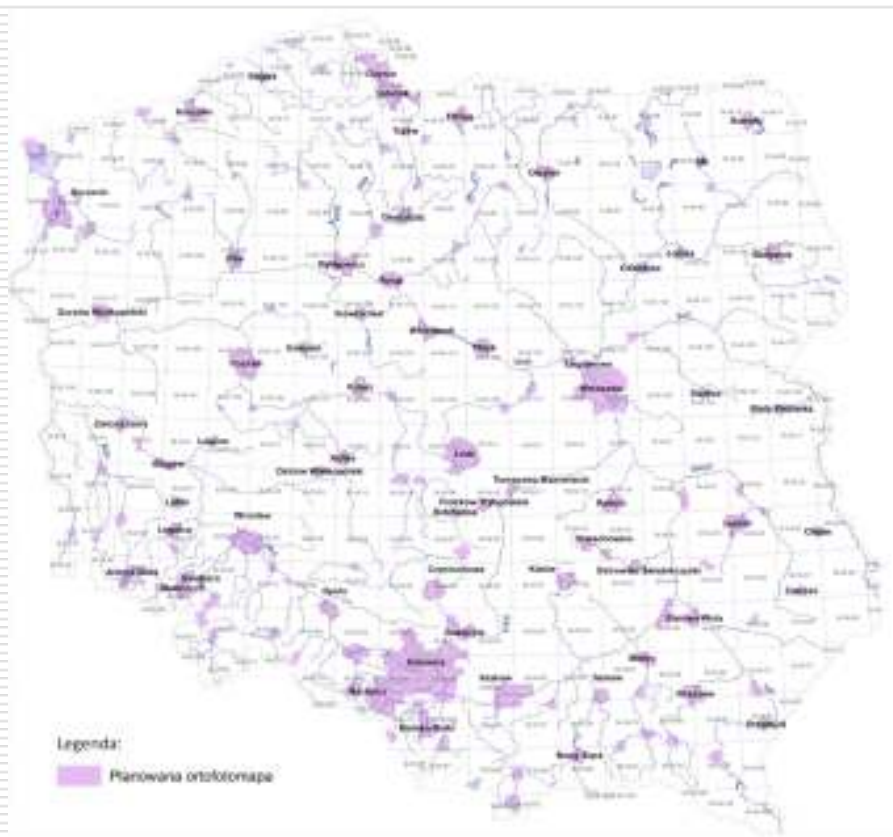
**Formaty: (ESRI GRID,
ASCII xyz)**

Nowe dane w bazie zobrazowań lotniczych, satelitarnych oraz ortofotomapy i numerycznego terenu - charakterystyka



**Zobrazowania lotnicze (tylko na potrzeby nadawania atrybutu RGB)
GSD - wielkość pixela 45 cm lub 30 cm**

Nowe dane w bazie zobrazowań lotniczych, satelitarnych oraz ortofotomapy i numerycznego terenu - charakterystyka



Zdjęcia lotnicze i ortofotomapy z ISOK

- Zdjęcia RGB
- Ortofotomapa - piksel 0,1 m
- Czas realizacji: 2012-2014 r.

Nowe dane w bazie zobrazowań lotniczych, satelitarnych oraz ortofotomapy i numerycznego terenu - charakterystyka



Zdjęcia lotnicze, ortofotomapy i numerycznego terenu z LPIS

- Zdjęcia RGB, CIR
- Ortofotomapa
piksel 0,5 m, 0,25 m
- NMT w dwóch standardach
dokładnościowych
 $m_h < 0,6$ $m_h < 1$ m
- Czas realizacji:
2012-2014 r.

Nowe dane w bazie zobrazowań lotniczych, satelitarnych oraz ortofotomapy i numerycznego terenu - charakterystyka

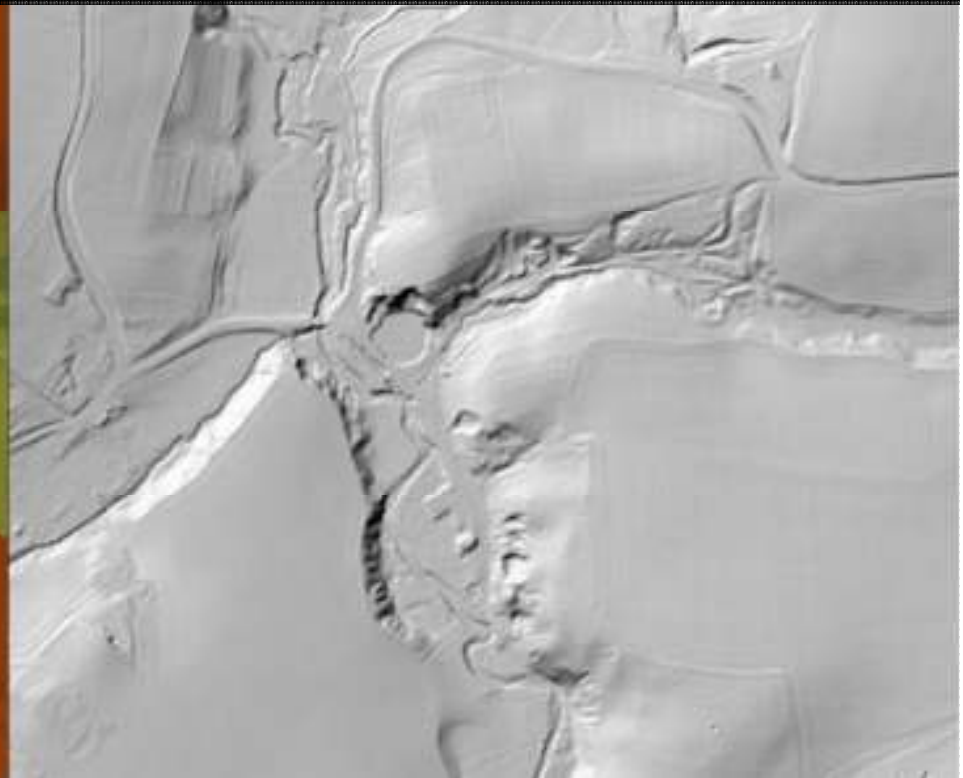


Nowe dane w bazie zobrazowań lotniczych, satelitarnych oraz ortofotomapy i numerycznego terenu - charakterystyka

NMT LPIS – błąd średni $z < 1,5$ m



NMT ISOK – błąd średni $z < 0,1$ m



Opłaty przy udostępnianiu bazy zobrazowań lotniczych, satelitarnych oraz ortofotomapy i numerycznego terenu

Chmura 12 pkt/m ² arkusz 1:1250	20 zł	x 0,3	6 zł
Chmura 4,6 pkt/m ² arkusz 1:2500	20 zł		6 zł
NMT, NMPT 1:5000	20 zł		6 zł
Ortofotomapy 1:5000	20 zł		6 zł
Zdjęcia lotnicze	12 zł		3,6 zł

Ust.6. W przypadku udostępniania, sporządzania lub poświadczania map i dokumentów dla celów dydaktycznych (...) wysokość opłat ustala się, stosując współczynnik 0,3

Załącznik 4 Tabela II Udzielanie informacji poprzez udostępnianie danych kartograficznych w postaci cyfrowej oraz Załącznik 4 Tabela IV udzielanie informacji poprzez udostępnianie danych i materiałów geodezyjnych, kartograficznych, fotogrametrycznych i katastralnych ROZPORZĄDZENIA MINISTRA INFRASTRUKTURY z dnia 19 lutego 2004 r. w sprawie wysokości opłat za czynności geodezyjne i kartograficzne oraz udzielanie informacji, a także za wykonywanie wyrysów i wypisów z operatu ewidencyjnego (Dz.U. 2004 nr 37 poz. 333)

Udostępnianie nieodpłatne pzgik

Art. 5 ust.3 - ustawa z dnia 17 maja 1989 Prawo geodezyjne i kartograficzne

„Wymiana danych zawartych w bazach, o których mowa w art.4 ust. 1a i 1b, między organami właściwymi do prowadzenia tych baz odbywa się nieodpłatnie w zakresie niezbędnym do wykonywania przez te organy ich ustawowych zadań”


Art. 40 ust. 2a - ustawa z dnia 17 maja 1989 Prawo geodezyjne i kartograficzne

„Kopie baz danych z zasobów: centralnego, wojewódzkich i powiatowych są wzajemnie przekazywane między zasobami nieodpłatnie, dla celów bieżącej aktualizacji oraz ich udostępniania zgodnie z przepisami ustawy”

Art. 15 - ustawa z dnia 17 lutego 2005 o informatyzacji działalności podmiotów realizujących zadania publiczne

„Podmiot prowadzący rejestr publiczny zapewnia podmiotowi publicznemu albo podmiotowi nie będącemu podmiotem publicznym, realizującym zadania publiczne na podstawie odrębnych przepisów albo na skutek powierzenia lub zlecenia przez podmiot publiczny ich realizacji, nieodpłatny dostęp do danych zgromadzonych w prowadzonym rejestrze, w zakresie niezbędnym do do realizacji tych zadań”

Statystyka udostępnień - Ankieta



**CENTRALNY OŚRODEK DOKUMENTACJI
GEODEZYJNEJ I KARTOGRAFICZNEJ**
01-102 Warszawa, ul. Jana Olbrachta 94B

ANKIETA DO ZAMÓWIENIA

Szanowni Państwo,
Droscy Klienci, prosimy o wypełnienie poniższej ankiety i przesłanie zwrotnie wraz z zamówieniem.

Ankieta służy tylko i wyłącznie celom statystycznym w ramach działalności CODGK i pozwoli nam dostrzec oraz optymalizować produkty centralnego zasobu geodezyjnego i kartograficznego do Państwa oczekiwań.

Zamierz swój typ odbiorcy:

- podmiot publiczny (administracja/instytucja państwowa/inspektorat/służba)
- osoby fizyczne
- podmiot gospodarczy
- podmiot gospodarczy związany z branżą geodezyjną i kartograficzną
- podmiot gospodarczy związany z energetyką
- szkolnictwo/instytut naukowy
- sądownictwo/biegły/kancelaria
- inny

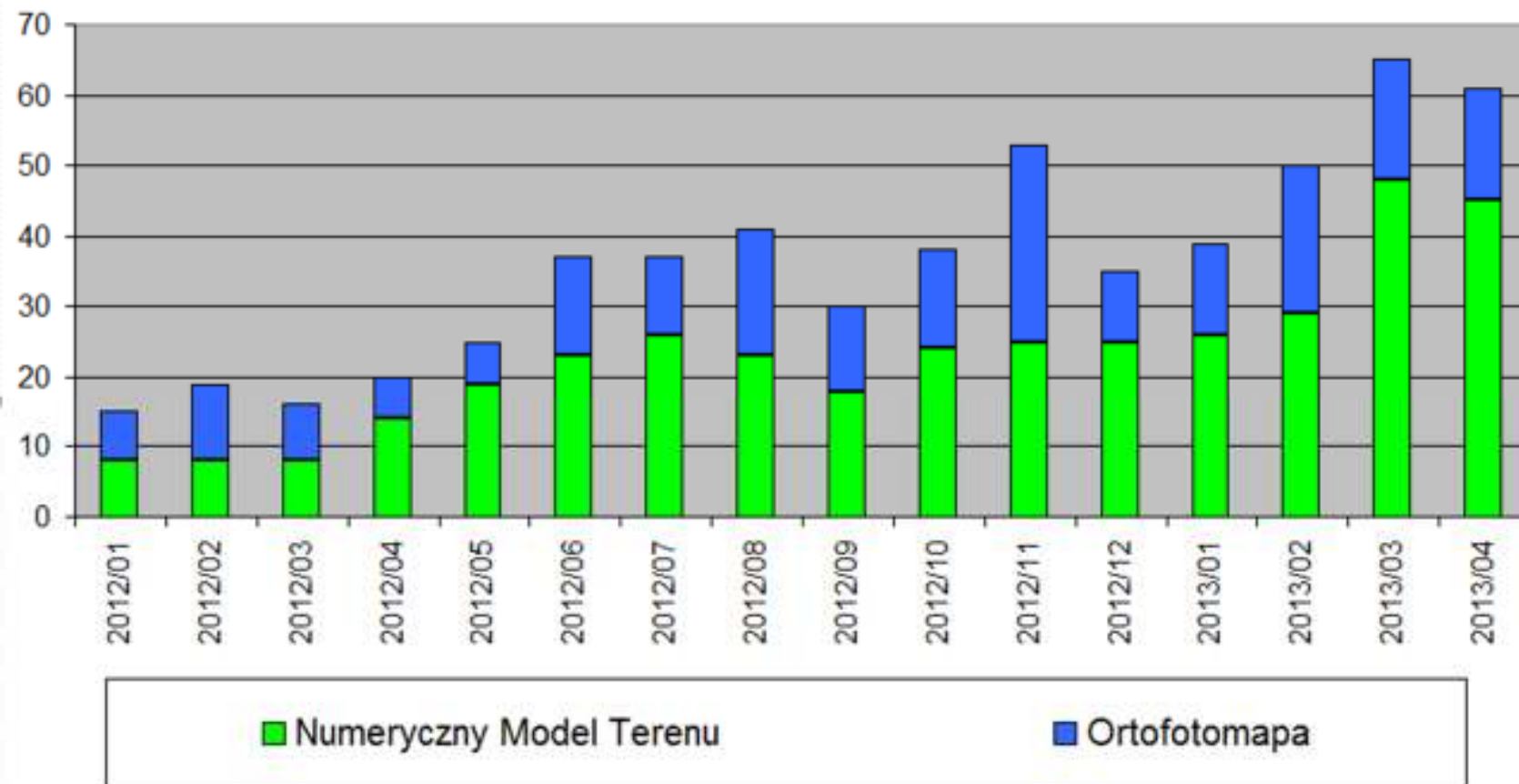
Zamierz cel, do którego zostaną wykorzystane materiały i dane pzgik:

- związany z realizacją inwestycji, budową/modernizacją infrastruktury
- związany z ochroną środowiska
- związany z turystyką/sportem/rekreacją
- związany z planowaniem przestrzennym/urządzeniem lasów
- związany z postępowaniem sądowym/administracyjnym/nadzorem budowlanym
- związany z aktualizacją danych pzgik (np. modernizacja osnów, egib)
- naukowy/badawczy
- dydaktyczny/szkoleniowy
- inny

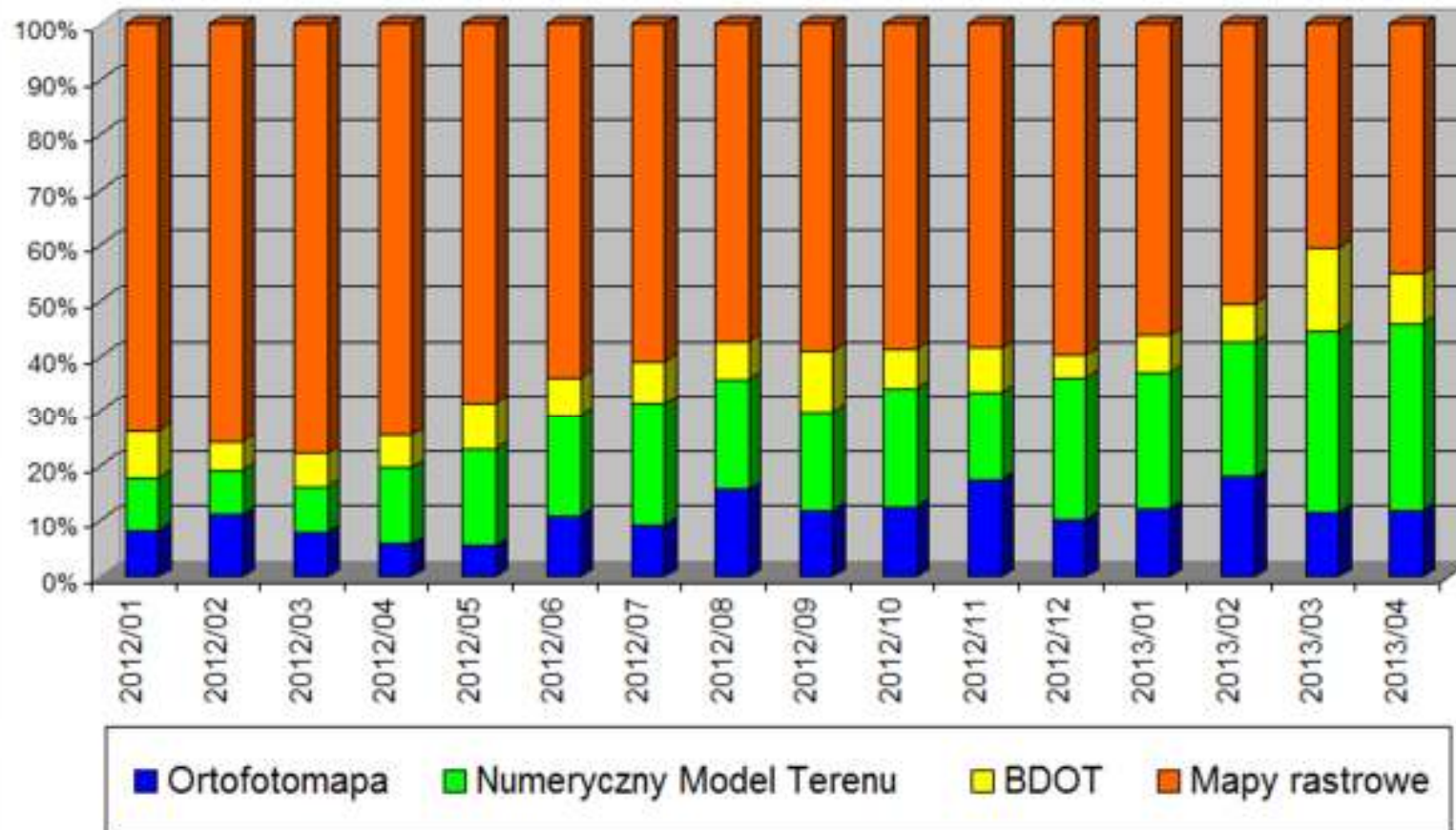
proszę zaznaczyć, jeśli powyższy cel związany jest ze zleceniem/zamówieniem od podmiotu publicznego

Dziękujemy za wypełnienie ankiety !

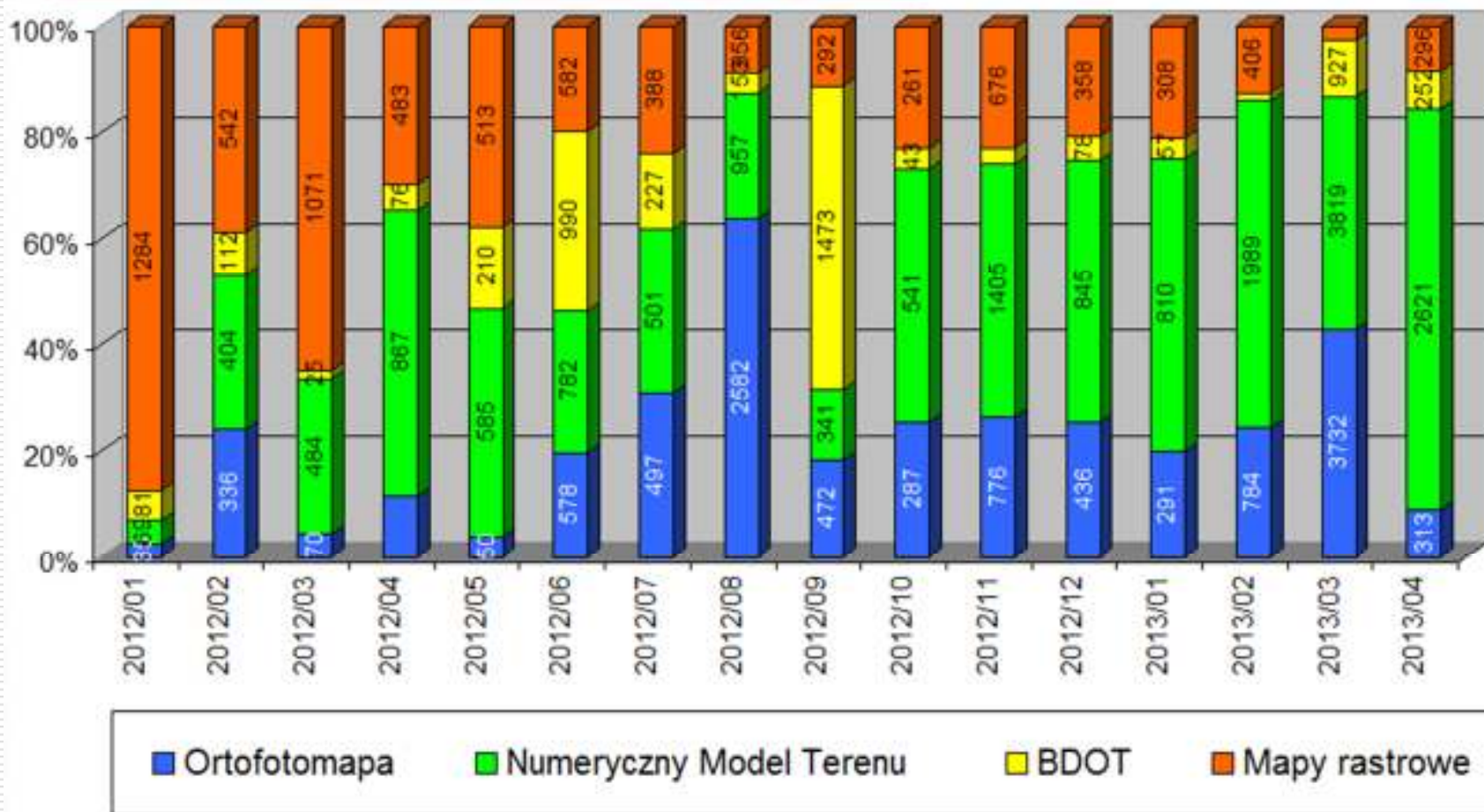
Statystyka udostępnień – ilość zamówień



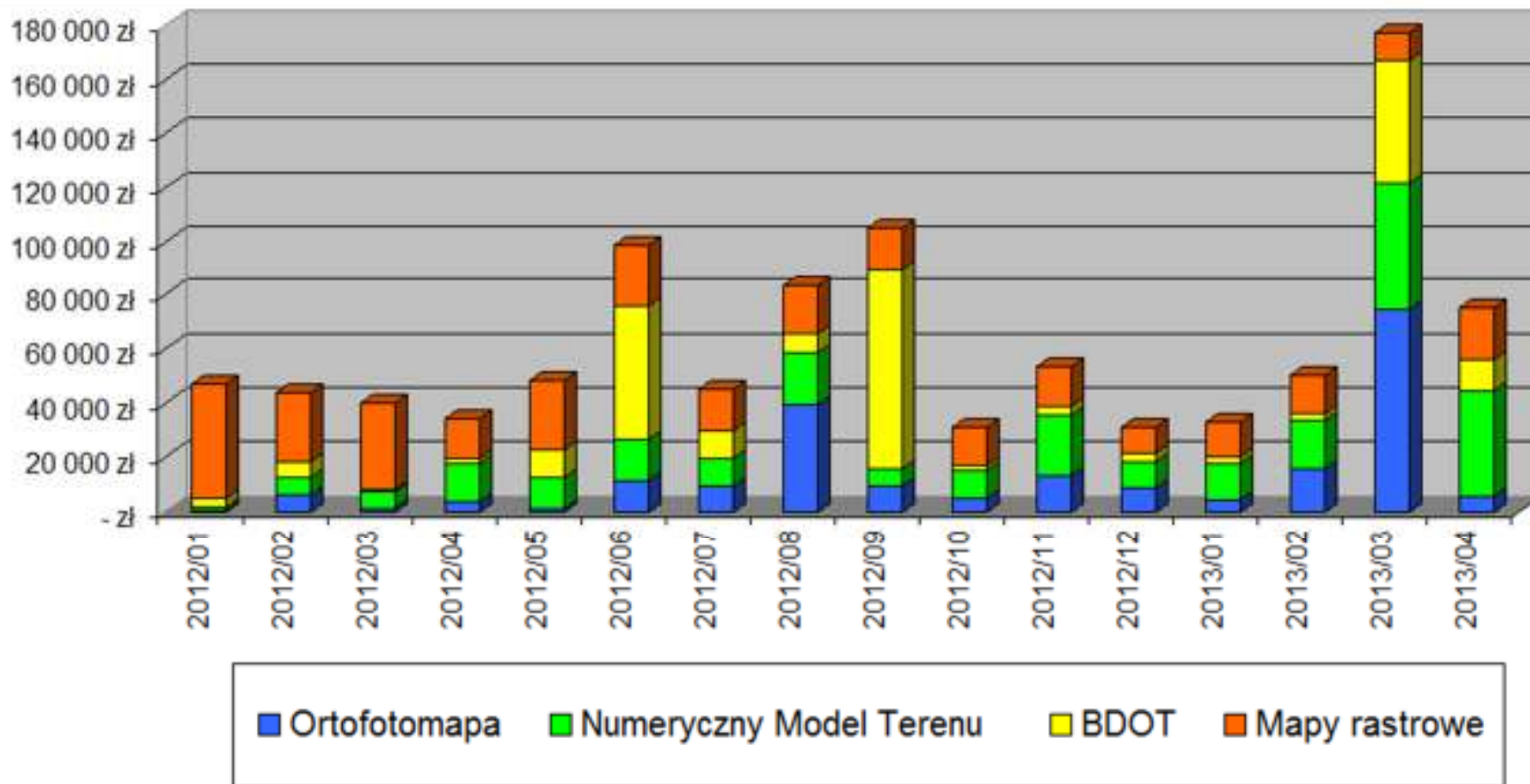
Statystyka udostępnień – ilość zamówień



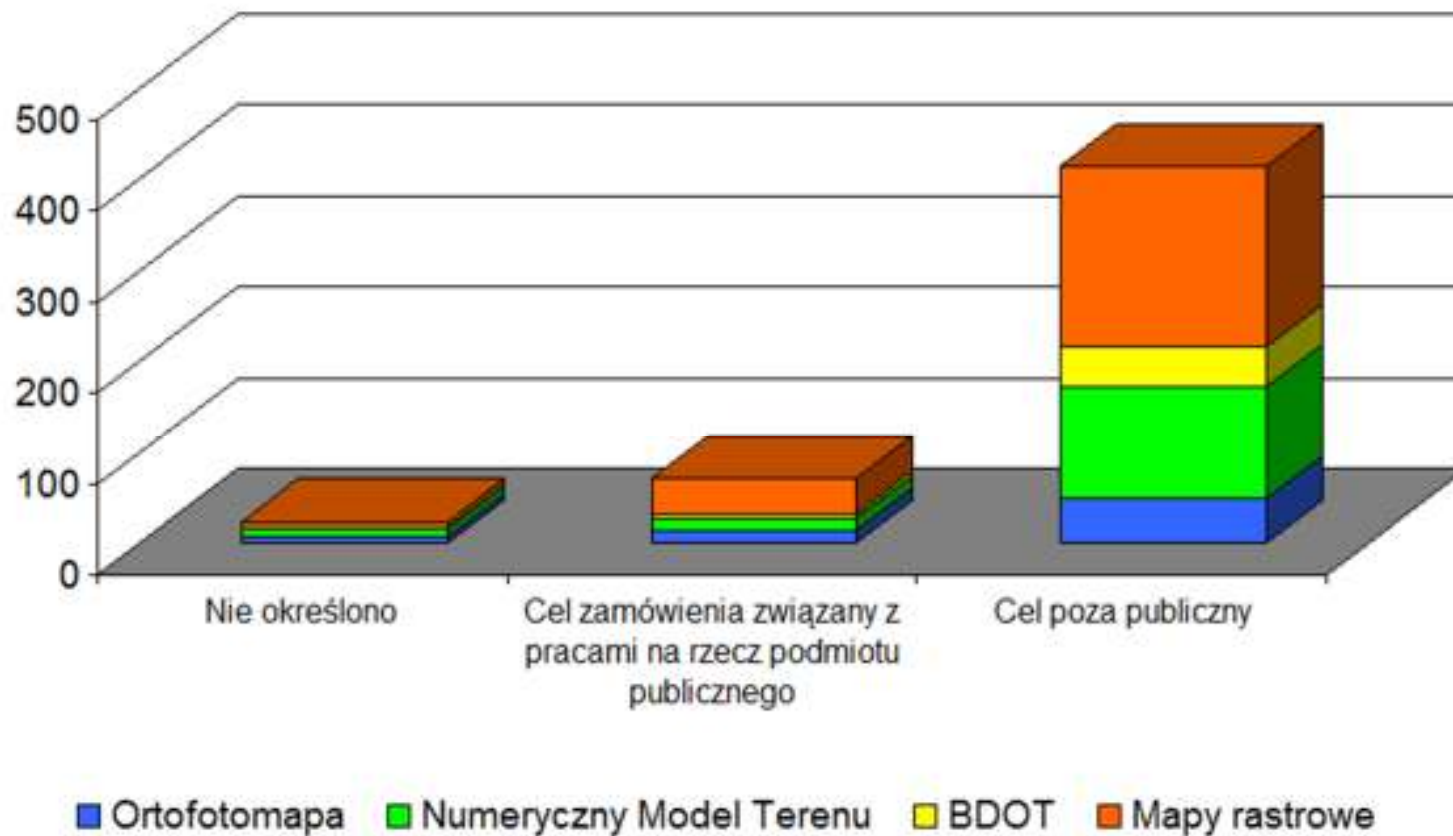
Statystyka udostępnień – ilość arkuszy (godet mapy)



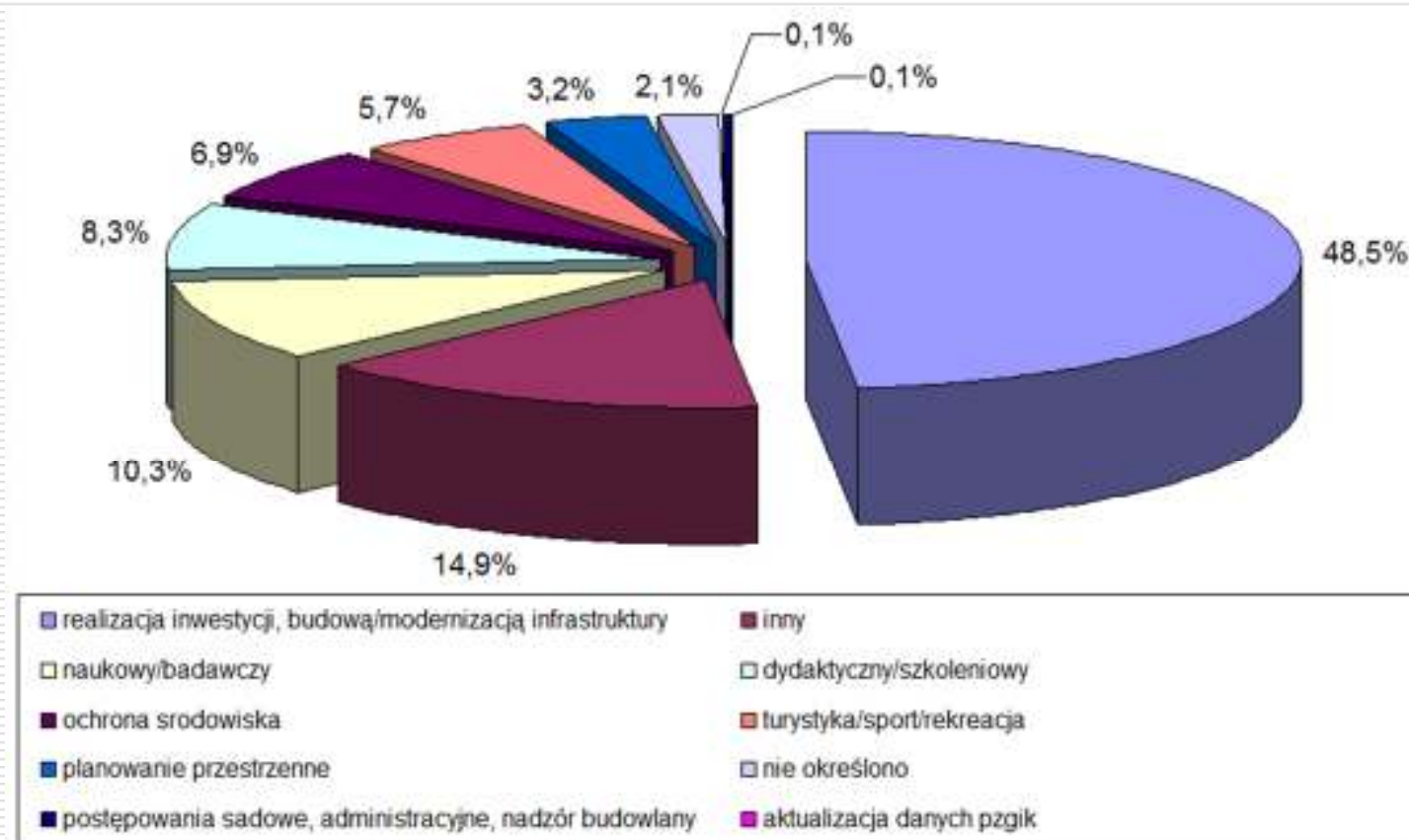
Statystyka udostępnień – wartość zamówień



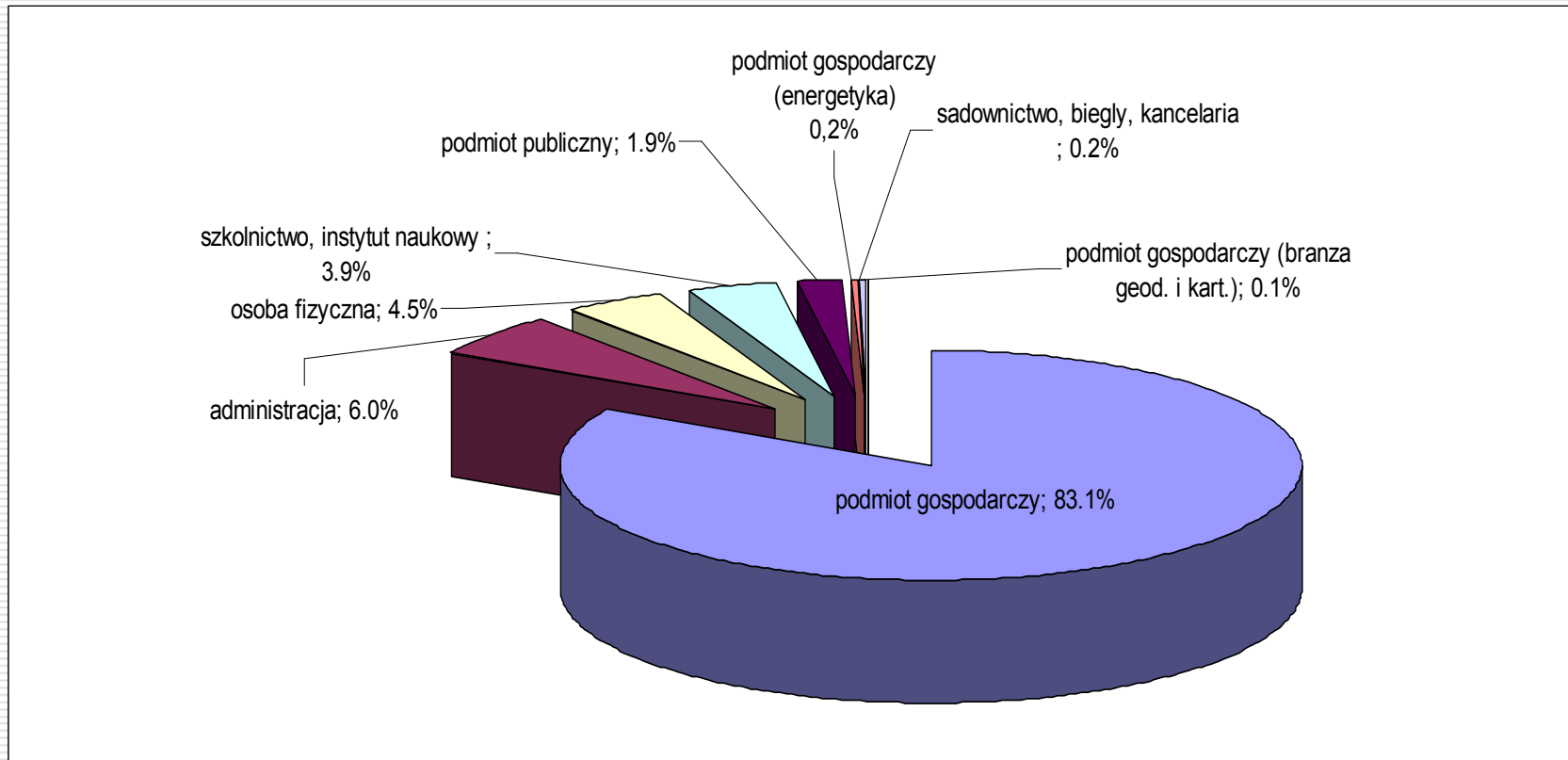
Statystyka udostępnień – ogólny cel w ilości zamówień



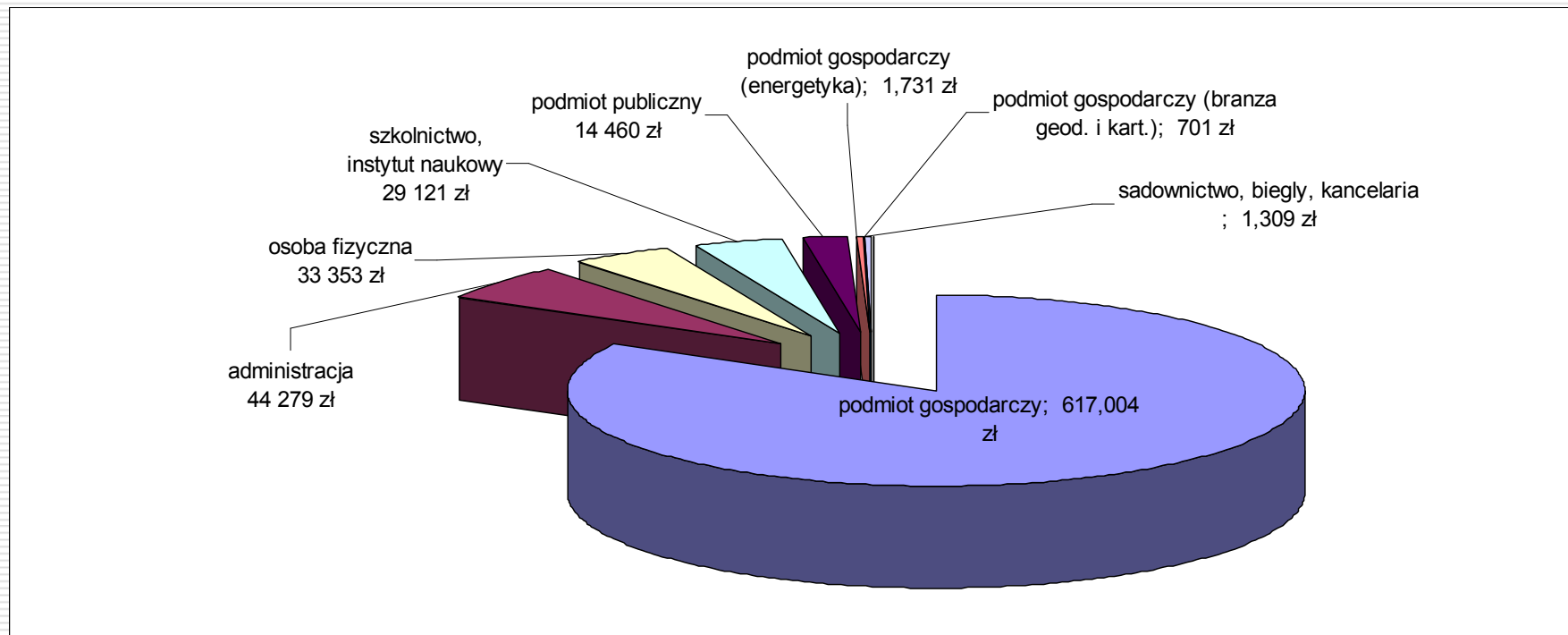
Statystyka udostępnień – cel w ilości zamówień



Statystyka udostępnień – klienci w ilości zamówień



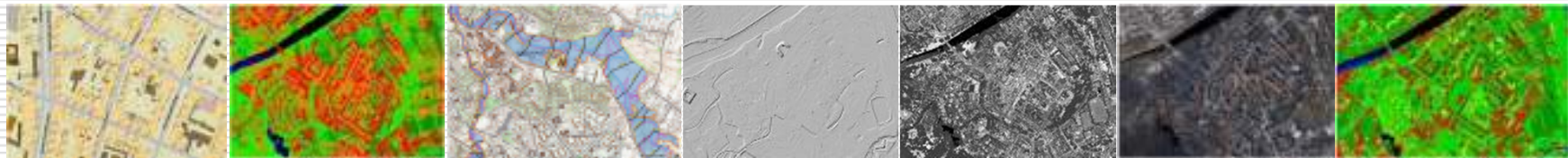
Statystyka udostępnień – klienci w wartości zamówień



Dziękuję za uwagę

artur.kapuscinski@codgik.gov.pl
codgik@codgik.gov.pl

www.codgik.gov.pl
www.geoportal.gov.pl



IX Krakowskie Spotkania z
INSPIRE, 16-17 maj 2013