

**PGI COMPASS S.A. – doświadczenia w  
tworzeniu rozwiązań na potrzeby  
Infrastruktury Informacji Przestrzennej**

**VIII Ogólnopolskie Sympozjum  
„Krakowskie spotkania z INSPIRE”**

*Kraków, 24-25 maj 2012 r.*

# Historia i terażniejszość firmy

- **1997 – utworzenie Przedsiębiorstwa Geodezyjno-Informatycznego COMPASS S.A.**
- **2005 - wdrożenie systemu zarządzania jakością ISO 9001:2008**
- **2005 - wdrożenie zarządzania projektami zgodnie metodyką PRINCE2**
- **2009 - wdrożenie systemu BlueAnt firmy Proventis do zarządzania projektami**

# Zakres i obszar działalności

- **Zakres działalności - geodezja, kartografia, fotogrametria cyfrowa, informatyka, projektowanie, wypełnianie i aktualizacja baz danych SIP, a także tworzenie oprogramowania i rozwój własnych technologii geoinformatycznych**
- **Obszar działalności:**
  - region południowy (małopolskie, śląskie, dolnośląskie, świętokrzyskie, podkarpackie) – wdrożenia systemów informatycznych
  - obszar całego kraju - duże projekty geoinformatyczne (m.in. dla GUGiK, ARiMR)
  - zagranica - projekty fotogrametryczne

# Partnerzy

- **Bentley Systems Inc. – czołowy dostawca oprogramowania klasy CAD/GIS**
- **Oracle Corporation – światowy lider systemów zarządzania bazami danych**
- **Meixner Vermessung (Wiedeń) – opracowania fotogrametryczne, wykonywanie zdjęć lotniczych i lotniczego skaningu laserowego**
- **Opegieka Elbląg – jeden z krajowych liderów na rynku geoinformatycznym**
- **Proventis GmbH (Berlin) – oprogramowanie do zarządzania projektami**

# Kluczowi klienci

- **Główny Urząd Geodezji i Kartografii**
- **Agencja Restrukturyzacji i Modernizacji Rolnictwa**
- **KGHM Polska Miedź S.A.**
- **OGP GAZ-SYSTEM S.A.**
- **Urząd Miasta Kraków**
- **Urząd Miasta Częstochowa**
- **Urząd Miasta Sosnowiec**
- **Urząd Marszałkowski Województwa Mazowieckiego**

# Zatrudnienie

<b>Aktualne zatrudnienie -</b>	<b>80 osób:</b>
– <b>Dział Geodezji</b>	<b>21 osób</b>
– <b>Dział Fotogrametrii</b>	<b>17 osób</b>
– <b>Dział Informatyki</b>	<b>15 osób</b>
– <b>Dział Serwisu i Wdrożeń</b>	<b>11 osób</b>
– <b>Zespół Specjalistów</b>	<b>7 osób</b>
– <b>Dyrekcja, Administracja</b>	<b>9 osób</b>

# Oprogramowanie własne

- **V-System** – zestaw zintegrowanych narzędzi informatycznych służących do kompleksowej obsługi zadań z zakresu geodezji i kartografii realizowanych przez jednostki administracji samorządowej  
W latach 1998-2011, system lub jego wybrane komponenty wdrożono w blisko 50 jednostkach samorządowych (w tym UM Kraków, UM Sosnowiec, UM Częstochowa, UM Kielce,)
- **VEGA (ZSIN)** – aplikacja realizująca komunikację pomiędzy oprogramowaniem VEGA a ZSIN
- **MWG** – oprogramowanie do zarządzania zasobem mapowym dla grupy KGHM Polska Miedź
- **V-Mapa GS** – aplikacja do prowadzenia zasobu mapowego Gaz Systemu
- **v3GIS** - system publikacji danych przestrzennych w środowisku www zgodny ze standardami OGC (WMS/WFS)

# Projekty IIP

- PWK** – Powiatowy Węzeł Katastralny (GUGiK)
- PODGiK-TBD** – integracja zasobu powiatowego i Topograficznej Bazy Danych (UMWM)
- e-UMCz** – E-usługi dla mieszkańców Częstochowy (dla Urzędu Miasta Częstochowa)
- IIP UMK** – wdrożenie infrastruktury informacji przestrzennej dla Urzędu Miasta Krakowa
- ISOK** – zadania wsparcia i kontroli zamówień realizowanych przez Wykonawców ISOK (GUGiK)



# Projekty IIP - PWK

**Wypracowanie koncepcji i rozwiązań technicznych powiatowego węzła katastralnego (PWK) wraz z wdrożeniem systemów zarządzania informacjami przestrzennymi pozostającymi w kompetencji służby geodezyjnej i kartograficznej w zakresie rozwoju Krajowej Infrastruktury Informacji Przestrzennej w ramach projektu **GEOPORTAL.GOV.PL****

# Projekty IIP - PWK

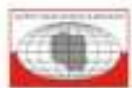
- **Zamawiający:**
  - Główny Urząd Geodezji i Kartografii
- **Wykonawca – Konsorcjum firm:**
  - OPEGIEKA Sp. z o.o. Elbląg – lider Konsorcjum
  - PGI COMPASS S.A. Kraków – członek Konsorcjum
- **Beneficjenci:**
  - Starostwo Powiatowe Oleśnica
  - Starostwo Powiatowe Sucha Beskidzka
  - Starostwo Powiatowe Kozienice
- **Ramy czasowe:**
  - 04.09.2008 - 21.04.2011

# Projekty IIP – PWK

- **Zakres prac:**
  - **projekt techniczny i wdrożenie powiatowego węzła katastralnego, obejmującego:**
    - System zarządzania EGIB wraz z RCIWN
    - System zarządzania ODGiK
    - System zarządzania Bankiem Osnów
  - **projekt techniczny i wdrożenie modułu komunikacji SDI, obejmującego:**
    - Moduł WWW publikacji danych przestrzennych EGIB
    - Edytor metadanych i serwer katalogowy
  - **Migracja baz danych i opracowanie metadanych**
  - **Szkolenie personelu**

# Projekty IIP – PODGiK-TBD

**Wypracowanie i wdrożenie  
innowacyjnych metod integracji  
danych katastralnych,  
mapy zasadniczej i Bazy Danych  
Topograficznych oraz modernizacja  
usług publicznych świadczonych przez  
służbę geodezyjną i kartograficzną**



**Mazowsze**  
MAZOWSZE  
Województwo



eea  
grants  
European Regional Development Fund

Wsparcie udzielone przez Islandię, Lichtenstein i Norwegię  
poprzez dofinansowanie ze środków Mechanizmu Finansowego Europejskiego Obszaru Gospodarczego

# Projekty IIP – PODGiK-TBD

- **Zamawiający:**
  - **Urząd Marszałkowski Województwa Mazowieckiego**
- **Wykonawca – Konsorcjum firm:**
  - **COMARCH S.A. Kraków – lider Konsorcjum**
  - **PGI COMPASS S.A. Kraków – członek Konsorcjum**
- **Beneficjenci:**
  - **Główny Urząd Geodezji i Kartografii**
  - **Urząd Marszałkowski Województwa Mazowieckiego**
  - **Urząd Miasta Płock**
  - **Starostwo Powiatowe Piaseczno**
- **Ramy czasowe:**
  - **05.2010 - 05.2012**

**Projekt współfinansowany ze środków Mechanizmu Finansowego Europejskiego Obszaru Gospodarczego w ramach priorytetu 2.4.**

# Projekty IIP – PODGiK-TBD

- **Zakres prac:**
  - wykonanie prac eksperckich dotyczących integracji systemu informatycznego przeznaczonego do prowadzenia georeferencyjnych zbiorów danych na szczeblu powiatowym z systemem informatycznym przeznaczonym do prowadzenia bazy danych obiektów topograficznych na szczeblu regionalnym oraz dostawa oprogramowania
  - dostawa i wdrożenie zintegrowanych ze sobą systemów teleinformatycznych przeznaczonych do:
    - prowadzenia georeferencyjnych zbiorów danych na szczeblu powiatowym oraz zarządzania powiatowym ośrodkiem dokumentacji geodezyjnej i kartograficznej
    - utrzymania, aktualizacji i udostępniania bazy danych obiektów topograficznych
  - szkolenia

# Projekty IIP – e-UMCz

**Stworzenie systemowego środowiska integracji, przetwarzania i udostępniania danych oraz świadczenia elektronicznych usług publicznych w ramach projektu „E-usługi dla mieszkańców Częstochowy”**



**PROGRAM  
REGIONALNY**  
NARODOWA STRATEGIA SPÓJNOŚCI



Śląskie.  
Pozytywna energia



MIASTO  
CZĘSTOCHOWA

UNIA EUROPEJSKA  
EUROPEJSKI FUNDUSZ  
ROZWOJU REGIONALNEGO



# Projekty IIP – e-UMCz

- **Zamawiający:**
  - **Urząd Miasta Częstochowa**
- **Wykonawca – Konsorcjum firm:**
  - **PGI COMPASS S.A. Kraków – lider Konsorcjum**
  - **ISPIK S.A. Gliwice – członek Konsorcjum**
  - **2CONN Sp. z o.o. Sosnowiec – członek Konsorcjum**
- **Beneficjenci:**
  - **Urząd Miasta Częstochowa**
- **Ramy czasowe:**
  - **01.2011 – 09.2012**



# Projekty IIP – e-UMCz

- **Cel projektu:**
  - **zwiększenie efektywności zarządzania UM Częstochowa oraz zakresu dostępności usług i informacji, świadczonych drogą elektroniczną przez UM społeczeństwu, instytucjom i przedsiębiorstwom funkcjonującym w obszarze objętym budową i wdrożeniem Systemów e\_umCZ**
- **Przedmiot projektu:**
  - **wdrożenie rozwiązań systemowych mających na celu budowę, przetwarzanie i udostępnianie baz danych oraz zbiorów informacji w szczególności dotyczących danych przestrzennych oraz usług elektronicznych i informacyjnych, a także komunikowanie się administracji samorządowej miasta z obywatelami, instytucjami, przedsiębiorcami funkcjonującymi na terenie miasta i regionu**

# Projekty IIP – e-UMCz

- **Podstawa prawna:**
  - **Podstawą prawną, mającą wpływ na architekturę rozwiązań informatycznych, organizacyjnych i funkcjonalnych wdrożenia jest Dyrektywa INSPIRE, zaś wdrożenie projektu będzie równoznaczne ze zbudowaniem w Urzędzie Miasta Częstochowa lokalnego węzła Infrastruktury Usług Informacji Przestrzennej.**

# Projekty IIP – e-UMCz

- **Zakres projektu:**
  - **Informatyzacja baz danych dla systemów e-UMCz:**
    - Wykonanie zdjęć lotniczych,
    - Opracowanie ortofotomapy,
    - Zbudowanie numerycznego modelu terenu,
    - Zbudowanie numerycznego modelu 3D budowli,
    - Budowa obiektowej, numerycznej mapy zasadniczej,
    - Rozbudowa bazy ewidencji gruntów i budynków,
    - Opracowanie metadanych,
    - Utworzenie baz dla miejscowych planów zagospodarowania przestrzennego oraz kilkunastu innych warstw danych przestrzennych

# Projekty IIP – e-UMCz

- **Zakres projektu:**
  - **Zaprojektowanie, budowa i wdrożenie systemów aplikacyjnych:**
    - **ZSIP – Zintegrowany System Informacji Przestrzennej – narzędzie informatyczne klasy GIS umożliwiające gromadzenie, przetwarzanie i udostępnianie baz danych i zbiorów informacji o przestrzeni geograficznej Miasta wraz z informatyzacją baz danych**
    - **SWB – System Wspomagania Bezpieczeństwa Miasta dla zdarzeń kryzysowych i bieżących,**
    - **SUW – System Umawiania Wizyt w Urzędzie**
    - **GRN – System obejmuje aplikację do Ewidencji i Zarządzania Mieniem Gminy i Skarbu Państwa oraz Geoportal Inwestora i Rynku Nieruchomości**

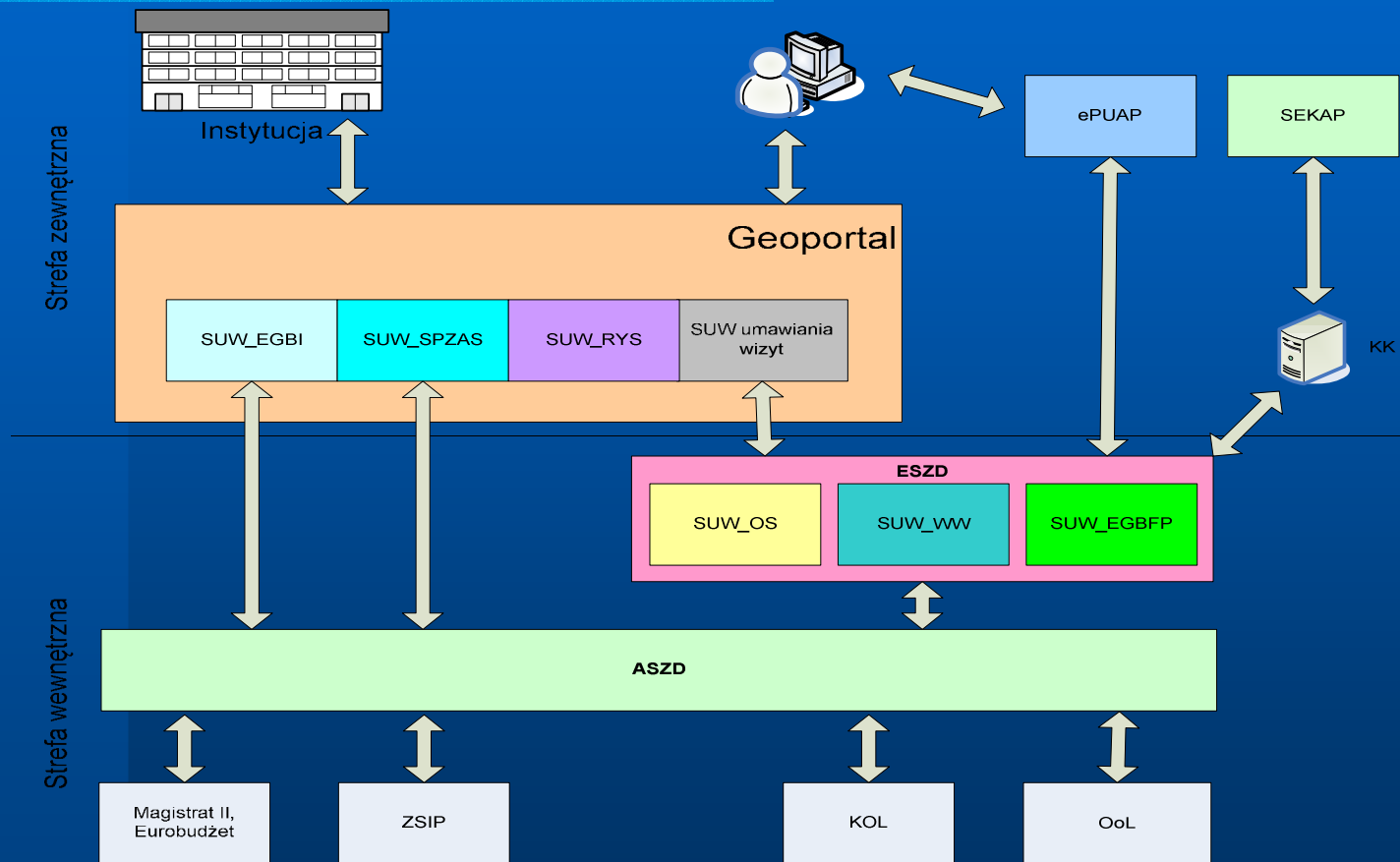
# Projekty IIP – e-UMCz

- **Zakres projektu:**
  - **Integracja systemów poprzez:**
    - **Użycie Aplikacji Szyny Danych (ASZD) do komunikacji pomiędzy systemami Urzędu**
    - **Połączenie ze źródłami danych geoprzestrzennych (interfejsy)**
    - **Połączenie z systemami finansowymi i księgowymi**
    - **Wykonanie Narzędzi Integracyjnych (NI) z dotychczasowymi dostawcami aplikacji (Rodan, Intergraph Polska, Micomp Systemy Computerowe).**

# Projekty IIP – e-UMCz

- **Platforma usług:**
  - **ePUAP – Elektroniczna Platforma Usług Administracji Publicznej**
  - **SEKAP – System Elektronicznej Komunikacji Administracji Publicznej**
  - **Portal Edukacyjny**
  - **Portal Metadanych**
  - **Geoportal Mieszkańca**
  - **Geoportal Inwestora i Rynku Nieruchomości**

# Projekty IIP – e-UMCz



Schemat blokowy systemów e-UMCz

# Projekty IIP – IIP UMK

**Budowa systemu informatycznego przeznaczanego do udostępniania usług przeznaczonych do powszechnego udostępniania wybranych danych przestrzennych i opisowych oraz do edycji i publikacji metadanych geoinformacyjnych, złożonego ze sprzętu komputerowego, narzędzi informatycznych oraz baz danych oraz opracowania metadanych dla Powiatowego Zasobu Geodezyjnego i Kartograficznego oraz Miejskiego Systemu Informacji Przestrzennej w UM Kraków**



# Projekty IIP – IIP UMK

- **Zamawiający:**
  - **Urząd Miasta Kraków**
- **Wykonawca – Konsorcjum firm:**
  - **PGI COMPASS S.A. Kraków – lider Konsorcjum**
  - **OPEGIEKA Sp. z o.o. Elbląg – członek Konsorcjum**
- **Beneficjenci:**
  - **Urząd Miasta Kraków**
  - **Urząd Marszałkowski Województwa Małopolskiego**
- **Ramy czasowe:**
  - **12.2011 - 3.2012**

**Projekt współfinansowany przez Unię Europejską  
w ramach Małopolskiego Regionalnego Programu  
Operacyjnego na lata 2007 - 2013**

# Projekty IIP – IIP UMK

- **Zakres prac:**
  - **Dostarczenie i instalacja serwerów oraz urządzeń niezbędnych dla potrzeb pracy systemu**
  - **Utworzenie metadanych o zasobie danych przestrzennych**
  - **Budowa i wdrożenie systemu obsługi i publikacji metadanych geoinformacyjnych zgodnego ze standardami OGC CSW 2.0.2 i ISO Application Profile 1.0.0**
  - **Budowa i wdrożenie systemu udostępniania danych przestrzennych, obsługującego serwisy zgodne ze standardem OGC WMS, WFS oraz ESRI GeoServices REST**

# Projekty IIP – IIP UMK

- **Zakres prac:**
  - **Migracja danych przestrzennych Zamawiającego stanowiących Powiatowy Zasób Geodezyjny i Kartograficzny do struktur systemu udostępniania danych przestrzennych**
  - **Budowa i wdrożenie modułu usługi zabezpieczająco-administracyjnej do zarządzania użytkownikami i ich uprawnieniami oraz udostępniania usług zgodnych ze standardem ESRI GeoServices REST**
  - **Przeprowadzenie szkoleń dla administratorów systemu obsługi metadanych oraz dla osób odpowiedzialnych za edycję i aktualizację metadanych oraz publikację danych przestrzennych**

# Projekty IIP – IIP UMK

- **Platforma sprzętowa i programowa:**
  - **3 serwery o parametrach:**
    - **2 procesory 4-rdzeniowe Intel Xeon E5645 2,40GHz**
    - **24 GB RAM**
    - **8 dysków 146GB typu HotPlug SAS 2.0 RAID5**
    - **system operacyjny Linux Centos x86\_64**
  - **Przełącznik 24-portowy**
  - **Środowisko RDBMS Oracle Standard Edition One**

# Projekty IIP – IIP UMK

- **Zastosowana technologia:**
  - **Opracowanie zostało zrealizowane z wykorzystaniem nowoczesnych technologii informatycznych, w oparciu o oprogramowanie typu „open-source”, w postaci:**
    - **GeoServer wraz ze środowiskiem OpenLayers – system udostępniania i publikacji danych przestrzennych**
    - **GeoNetwork – system obsługi i publikacji metadanych geoinformacyjnych**

# Projekty IIP – IIP UMK

- **Rezultaty:**

- **Uruchomiony i wdrożony system udostępniania danych przestrzennych, poprzez usługi zgodne ze standardem OGC WMS/WFS**
- **Uruchomiony i wdrożony system obsługi i publikacji metadanych geoinformacyjnych**
- **Wykonana migracja danych przestrzennych PZGiK**
- **Utworzone metadane o zasobie danych przestrzennych PZGiK**
- **Uruchomiony i wdrożony moduł usługi zabezpieczająco-administracyjnej**
- **Uruchomiona usługa publikacji danych przestrzennych na portalu MIIP Urzędu Marszałkowskiego Województwa Małopolskiego w technologii ESRI GeoServices REST**

# Serwer katalogowy

Usluga katalogowa UM Kraków Wyszukiwanie Wizualizacja admin (Admin)

0 Zaznaczone ▾

Typ zasobu:

Podgórze

Podgórze 20.07679, 50.06196

Typ relacji:

Gazetteer:

Opcje

Kryteria INSPIRE

Opcje zaawansowanego wyszukiwania

Kryteria zaawansowane

**Ewidencja gruntów i budynków, obręb ewidencyjny 126102\_9.0046**

Ewidencja gruntów i budynków (kataster nieruchomości) to jednolity dla kraju, systematycznie aktualizowany informacji o gruntach, budynkach i lokalach, ich właścicielach oraz o innych osobach fizycznych lub prawnych tymi gruntami, budynkami i lokalami. Mapa ewidencyjna jest elementem państwowego zasobu geodezyjno-kartograficznego ...

DZIAŁKI KATASTRALNE, BUDYNEK, DZIAŁKA EWIDENCYJNA, GRANICA, JEDNOSTKA EWIDENCYJNA, EWIDENCJA GRUN BUDYNKÓW, KONTUR GLEBOZNAWCZEJ KLASYFIKACJI, LOKAL, MAPA EWIDENCYJNA, PUNKT GRANICZNY, UŻYTEK G WŁADAJĄCY, WŁAŚCICIEL, KATASTER, PLANNINGCADASTRE

*Urząd Miasta Krakowa, Wydział Geodezji, Obręb*

---

**Ewidencja gruntów i budynków, obręb ewidencyjny 126102\_9.0047 - Akcje**

Ewidencja gruntów i budynków (kataster nieruchomości) to jednolity dla kraju, systematycznie aktualizowany informacji o gruntach, budynkach i lokalach, ich właścicielach oraz o innych osobach fizycznych lub prawnych tymi gruntami, budynkami i lokalami. Mapa ewidencyjna jest elementem państwowego zasobu geodezyjno-kartograficznego ...

DZIAŁKI KATASTRALNE, BUDYNEK, DZIAŁKA EWIDENCYJNA, GRANICA, JEDNOSTKA EWIDENCYJNA, EWIDENCJA GRUN BUDYNKÓW, KONTUR GLEBOZNAWCZEJ KLASYFIKACJI, LOKAL, MAPA EWIDENCYJNA, PUNKT GRANICZNY, UŻYTEK G WŁADAJĄCY, WŁAŚCICIEL, KATASTER, PLANNINGCADASTRE

*Urząd Miasta Krakowa, Wydział Geodezji, Obręb*

---

**Ewidencja gruntów i budynków, obręb ewidencyjny 126102\_9.0048**

Ewidencja gruntów i budynków (kataster nieruchomości) to jednolity dla kraju, systematycznie aktualizowany informacji o gruntach, budynkach i lokalach, ich właścicielach oraz o innych osobach fizycznych lub prawnych tymi gruntami, budynkami i lokalami. Mapa ewidencyjna jest elementem państwowego zasobu geodezyjno-kartograficznego ...

DZIAŁKI KATASTRALNE, BUDYNEK, DZIAŁKA EWIDENCYJNA, GRANICA, JEDNOSTKA EWIDENCYJNA, EWIDENCJA GRUN BUDYNKÓW, KONTUR GLEBOZNAWCZEJ KLASYFIKACJI, LOKAL, MAPA EWIDENCYJNA, PUNKT GRANICZNY, UŻYTEK G WŁADAJĄCY, WŁAŚCICIEL, KATASTER, PLANNINGCADASTRE



# Serwer katalogowy – wyszukiwanie

Usługa katalogowa UM Kraków Wyszukiwanie  Wizualizacja

ortofotomapa

Typ zasobu:

Krowodrza Śródmieście

imageryBaseMapsEart...  
 zdjęcie lotnicze  
 Zdjęcie lotnicze cyfrowe  
 Sporządzanie ortoobra...  
 Ortofotomapa lotnicza  
 Ortofotomapa  
 budynek  
 Punkt graniczny  
 Jednostka ewidencyjna  
 Granica  
 Działka ewidencyjna  
 planningCadastre  
 kataster  
 Właściciel  
 Władający

Typ relacji:

Gazetteer:

Opcje

Kryteria INSPIR

Opcje zaawans

Kryteria zaawa

Tytuł:

Streszczenie:

Słowo kluczowe:

0 Zaznaczone ▾

- Ortofotomapa (skala 1:2000, układ 2000) - sekcja 7.125.11.08**  
Ortofotomapa kolorowa jest mapą obrazową utworzoną z pojedynczych kol procesowi ortorektyfikacji. Została opracowana w sposób jednolity dla cał Identyfikacji Działek Rolnych (LPIS) w skali 1:2000 oraz przedstawiona w n  
SPORZĄDZANIE ORTOOBRAZÓW, ZDJĘCIE LOTNICZE, ORTOFOTOMAPA, ORTOF CYFROWE, IMAGERYBASEMAPSEARTHCOVER  
Urząd
- Ortofotomapa (skala 1:2000, układ 2000) - sekcja 7.125.11.09**  
Ortofotomapa kolorowa jest mapą obrazową utworzoną z pojedynczych kol procesowi ortorektyfikacji. Została opracowana w sposób jednolity dla cał Identyfikacji Działek Rolnych (LPIS) w skali 1:2000 oraz przedstawiona w n  
SPORZĄDZANIE ORTOOBRAZÓW, ZDJĘCIE LOTNICZE, ORTOFOTOMAPA, ORTOF CYFROWE, IMAGERYBASEMAPSEARTHCOVER  
Urząd
- Ortofotomapa (skala 1:2000, układ 2000) - sekcja 7.125.11.12 - /**  
Ortofotomapa kolorowa jest mapą obrazową utworzoną z pojedynczych kol procesowi ortorektyfikacji. Została opracowana w sposób jednolity dla cał Identyfikacji Działek Rolnych (LPIS) w skali 1:2000 oraz przedstawiona w n  
SPORZĄDZANIE ORTOOBRAZÓW, ZDJĘCIE LOTNICZE, ORTOFOTOMAPA, ORTOF CYFROWE, IMAGERYBASEMAPSEARTHCOVER  
Urząd



# Podgląd metadanych

Ortofotomapa (skala 1:2000, układ 2000) - sekcja 7.125.11.07

Tryb widoku - Akcje

## Ortofotomapa (skala 1:2000, układ 2000) - sekcja 7.125.11.07

Ortofotomapa kolorowa jest mapą obrazową utworzoną z pojedynczych kolorowych zdjęć lotniczych poddanych procesowi ortorektyfikacji. Została opracowana w sposób jednolity dla całego kraju dla potrzeb Systemu Identyfikacji Działek Rolnych (LPTD) w skali 1:2000 oraz przedstawiona w nawigacji do układu 2000.



Rodzaj: SERIA: Ortofotomapa kolorowa w skali 1:2000 w układzie 2000

### Informacje na temat zbioru

Data referencyjna	2010-08-26 (Utworzenie: Data utworzenia zasobu )
Słowa kluczowe (Tematy INSPIRE)	Sporządzanie ortobrazów (theme)
Słowa kluczowe (GEMET - Concepts 3.0)	zdjęcie lotnicze (theme)
Słowa kluczowe (theme-gugk-definicions.rdf)	Ortofotomapa, Ortofotomapa lotnicza, Zdjęcie lotnicze cyfrowe (theme)
Język	Polski

### Geograficzny prostokąt ograniczający

WGS 84    Układ współrzędnych 2000 (strefa VII)    Układ współrzędnych 1992

Północna graniczna szerokość geograficzna: 50,07218



# Edytor metadanych

Edytor metadanych

Typ elementu • Tryb widoku • Zapisz • Zapisz i sprawdź • Zapisz i zamknij • Drobna edycja • Reset • Anuluj

Miniaturki

Brak obrazów do wyświetlenia

Dodaj • Powiązanie zasoby

Sugestie

Raport walidacji

Tytuł

Grupa: schematron-rules-geonetwork (2 Elementy)

[✓] [Język] - Język metadanych jest nie zd...

[✓] [Język] - Język metadanych jest nie zd...

Grupa: schematron-rules-iso (15 Elementy)

[✓] [SOFTDS19139:2005-TableA1-Row24]...

[✓] [SOFTDS19139:2005-TableA1-Row24]...

[✓] [SOFTDS19139:2005-TableA1-Row24]...

[✓] [SOFTDS19139:2005-TableA1-Row24]...

[✓] [SOFTDS19139:2005-TableA1-Row24]...

[✓] [SOFTDS19139:2005-TableA1-Row10]...

[✓] [SOFTDS19139:2005-TableA1-Row11]...

Pomoc

**Nazwa organizacji**  
nazwa organizacji odpowiedzialnej  
Nazwa elementu: gmd:organisationName

**Dystrybutor**  
Informacja o dystrybutorze  
Nazwa elementu: gmd:MD\_Distributor

Nazwa organizacji: Centralny Ośrodek Dokumentacji Geodezyjnej i Kartograficznej w Warszawie

Telefon: +48225322596

Adres elektroniczny: codgik@codgik.gov.pl

**Zasób sieciowy**

URL: http://www.codgik.gov.pl

Rola: Dystrybutor

**Dystrybutor**

Nazwa organizacji: Urząd Miasta Krakowa, Wydział Geodezji, Ośrodek Dokumentacji Geodez...

Telefon: +48 12 616 9769

Telefon: +48 12 616 9770

Adres elektroniczny: Dorota.Michalik@um.krakow.pl

**Zasób sieciowy**

URL: http://www.bip.krakow.pl

Rola: Dystrybutor

Opłaty: Udostępnianie danych i informacji zgromadzonych w państwowym zasobie

Nazwa: GeoTIFF RGB 24bit



# Publikacja danych – portal wewnętrzny

**COMPASS**  
Przedsiębiorstwo Geodezyjno-Interaktywne  
Compass S.A.

**Informacje**

Scale = 1 : 2000  
[Link od widoku](#)  
Współrzędne:  
Kilnij na mapie  
[Opcje drukowania](#)

**Warstwy**

**Grupy Warstw**

- Ortofotomapa
- Ortofotomapa CACHE
- budynki
- przewody
- uzbrojenie
- ewidencja
- komunikacja
- pokrycie terenu
- podziały terytorialne
- hydrografia
- rzeźba terenu

**Podziały terytorialne**

- Granica jednostki ewidencyjnej
- Granica obrębu
- Dzielnice
- Jedn. urbanistyczne

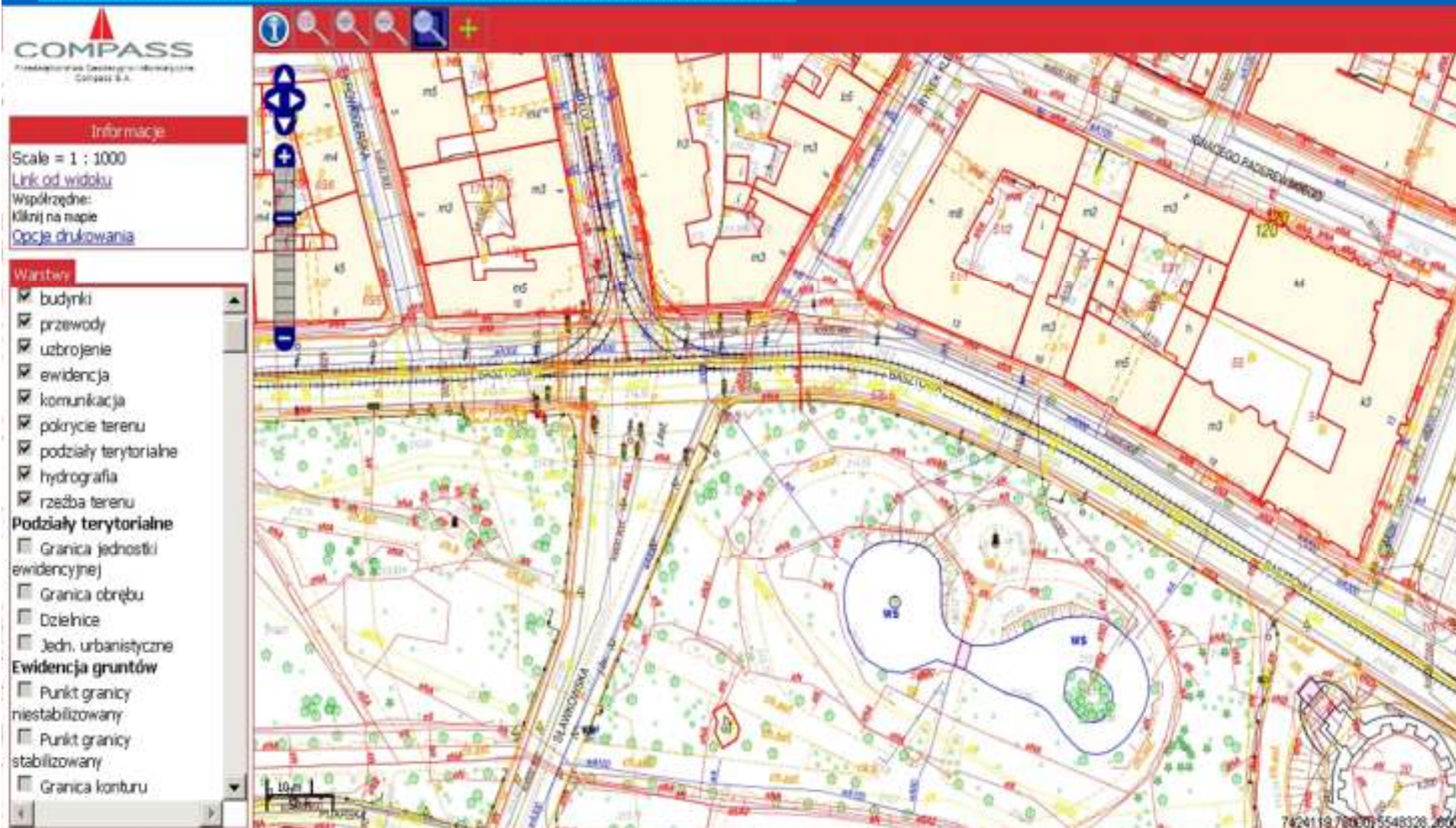
**Ewidencja gruntów**

- Punkt granicy niestabilizowany

7424150 54000 5548278 30800



# Publikacja danych – portal wewnętrzny



**COMPASS**  
Przedsiębiorstwo Geodezyjno-Inżynierskie  
COMPASS S.A.

**Informacje**  
Scale = 1 : 1000  
[Link od widoku](#)  
Współrzędne:  
Kliknij na mapie  
[Opcje drukowania](#)

**Warstwy**

- budynki
- przewody
- uzbrojenie
- ewidencja
- komunikacja
- pokrycie terenu
- podziały terytorialne
- hydrografia
- rzeźba terenu

**Podziały terytorialne**

- Granica jednostki ewidencyjnej
- Granica obrębu
- Dzielnice
- Jedn. urbanistyczne

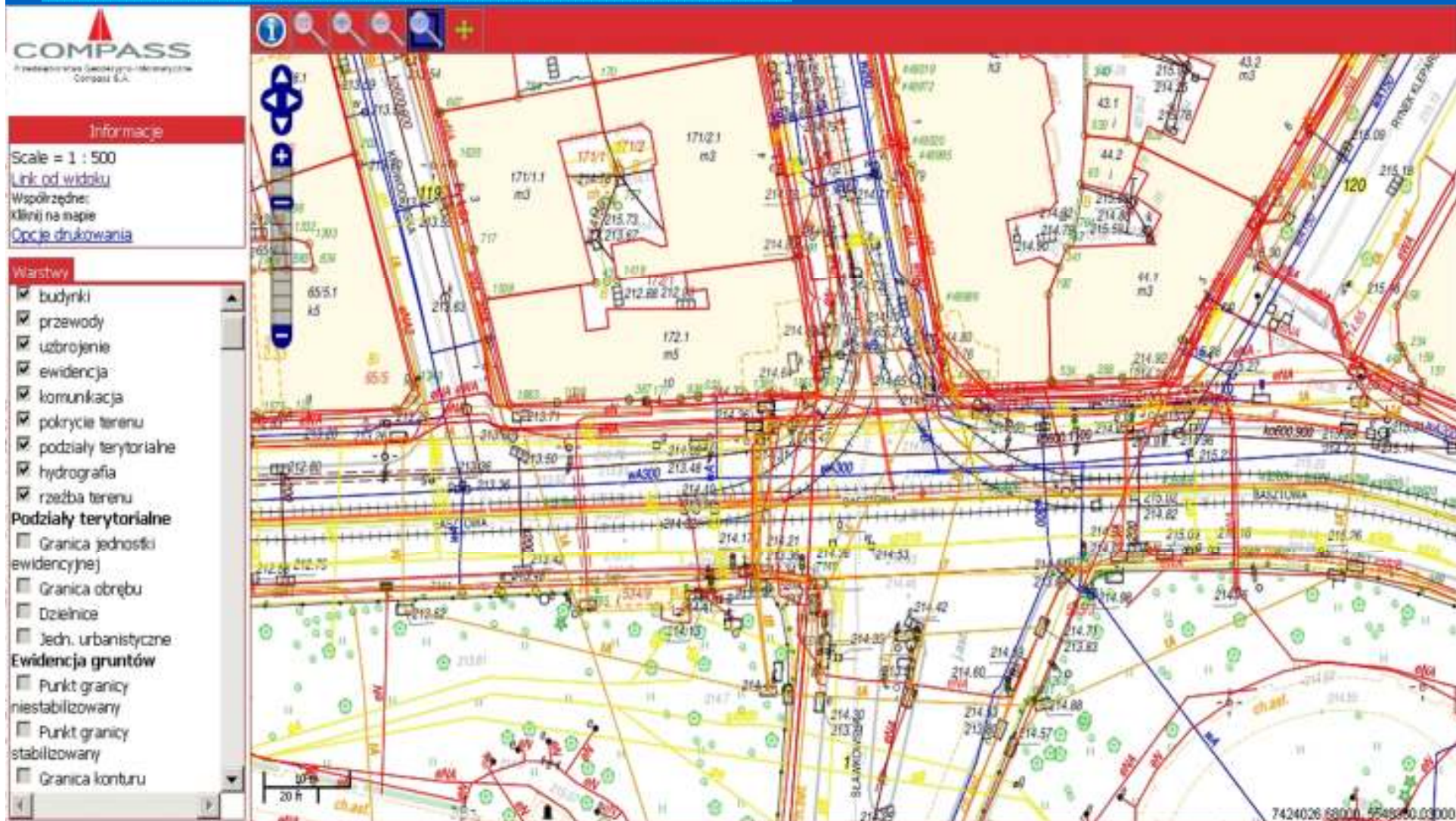
**Ewidencja gruntów**

- Punkt granicy niestabilizowany
- Punkt granicy stabilizowany
- Granica konturu

7424119 78900 5548328 20000

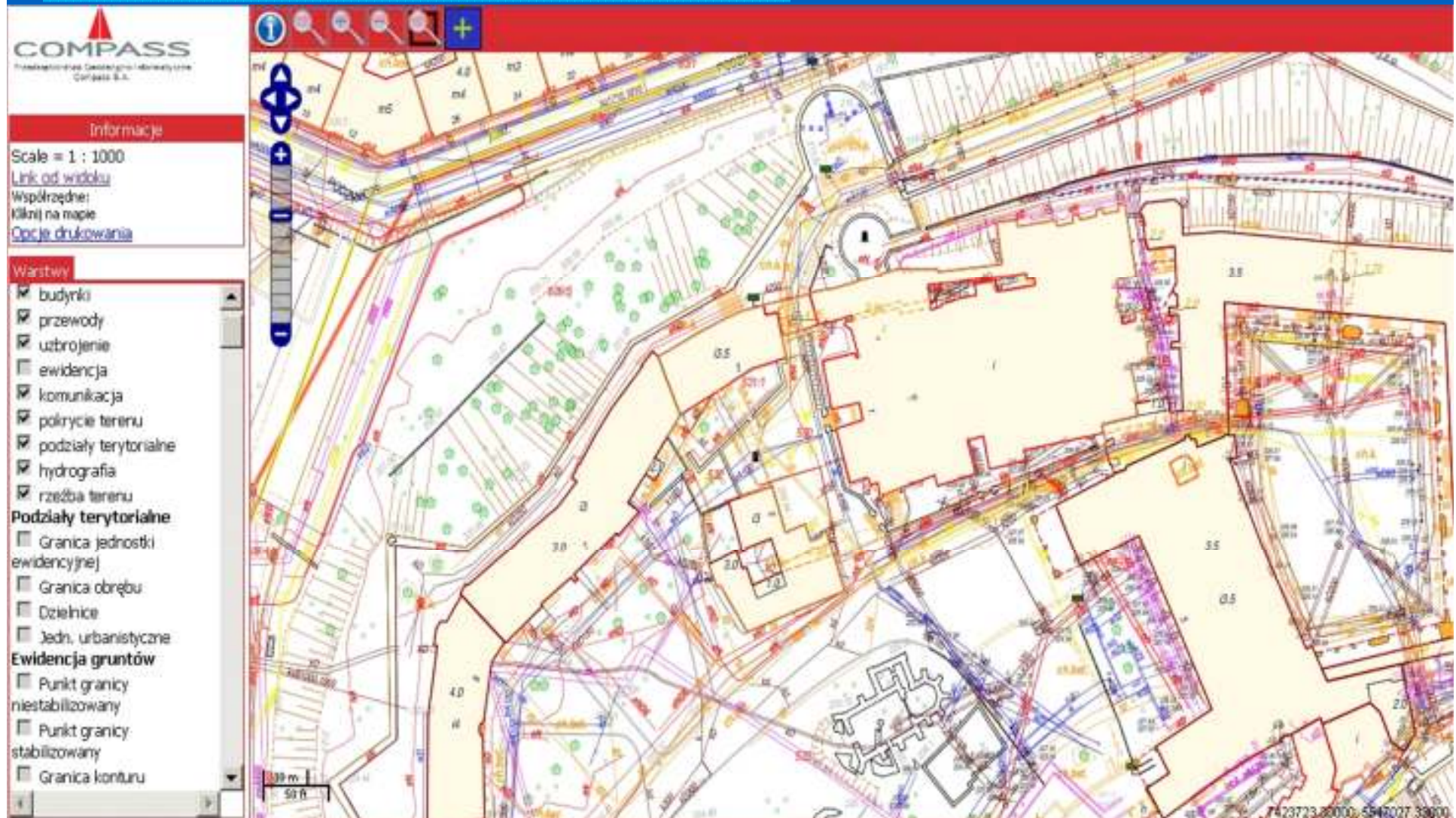


# Publikacja danych – portal wewnętrzny



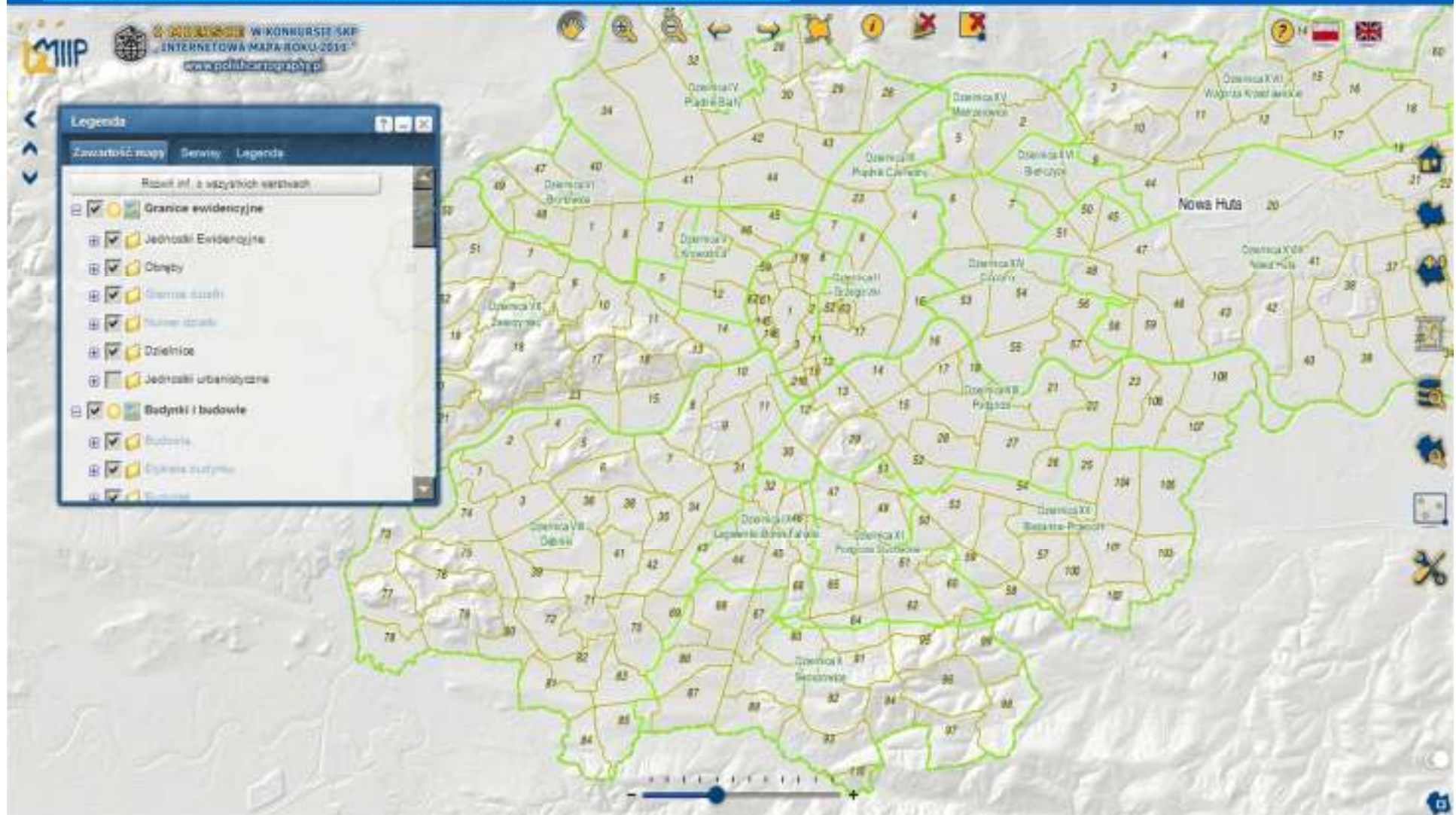


# Publikacja danych – portal wewnętrzny



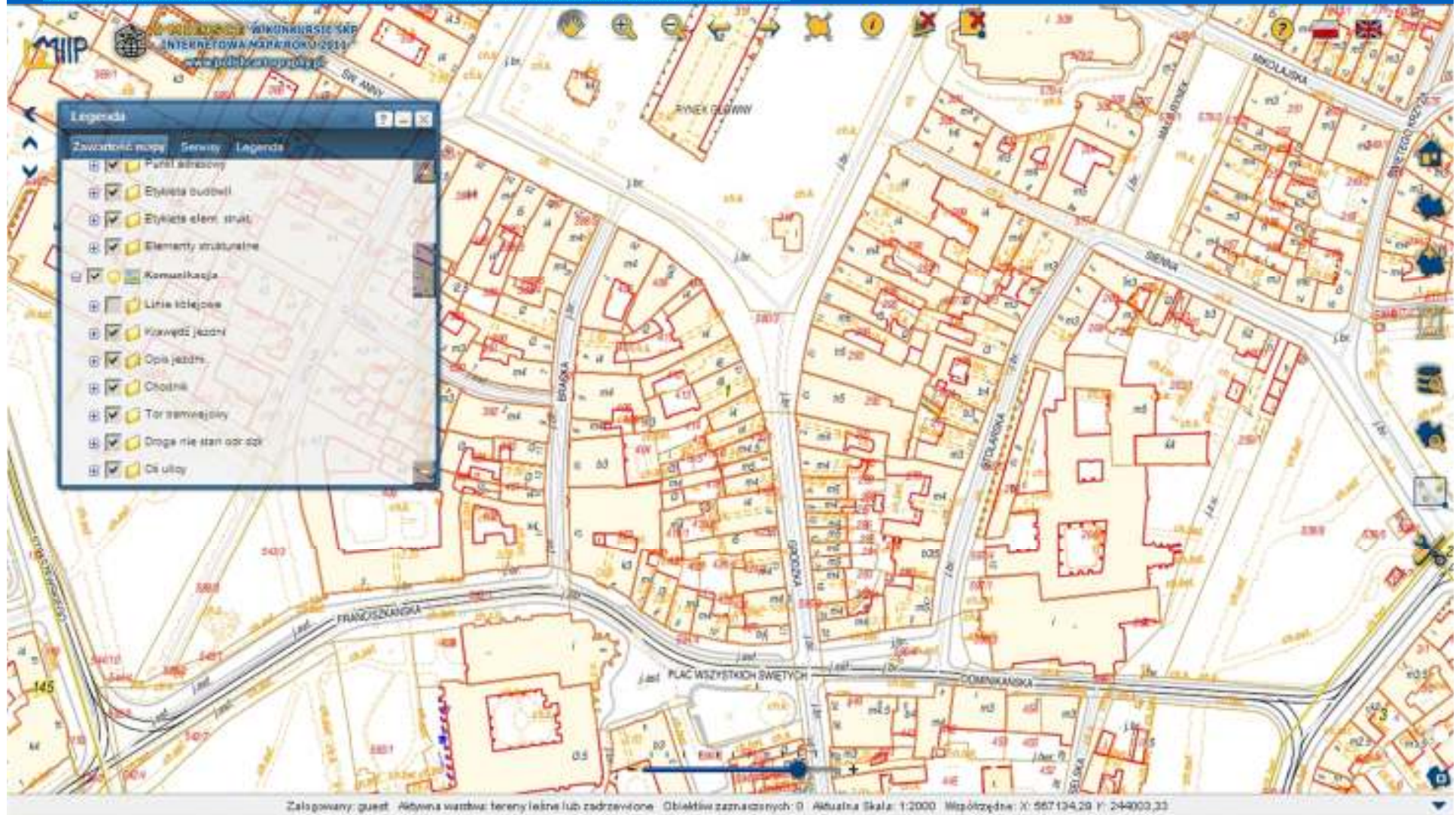


# Publikacja danych – portal MIIP



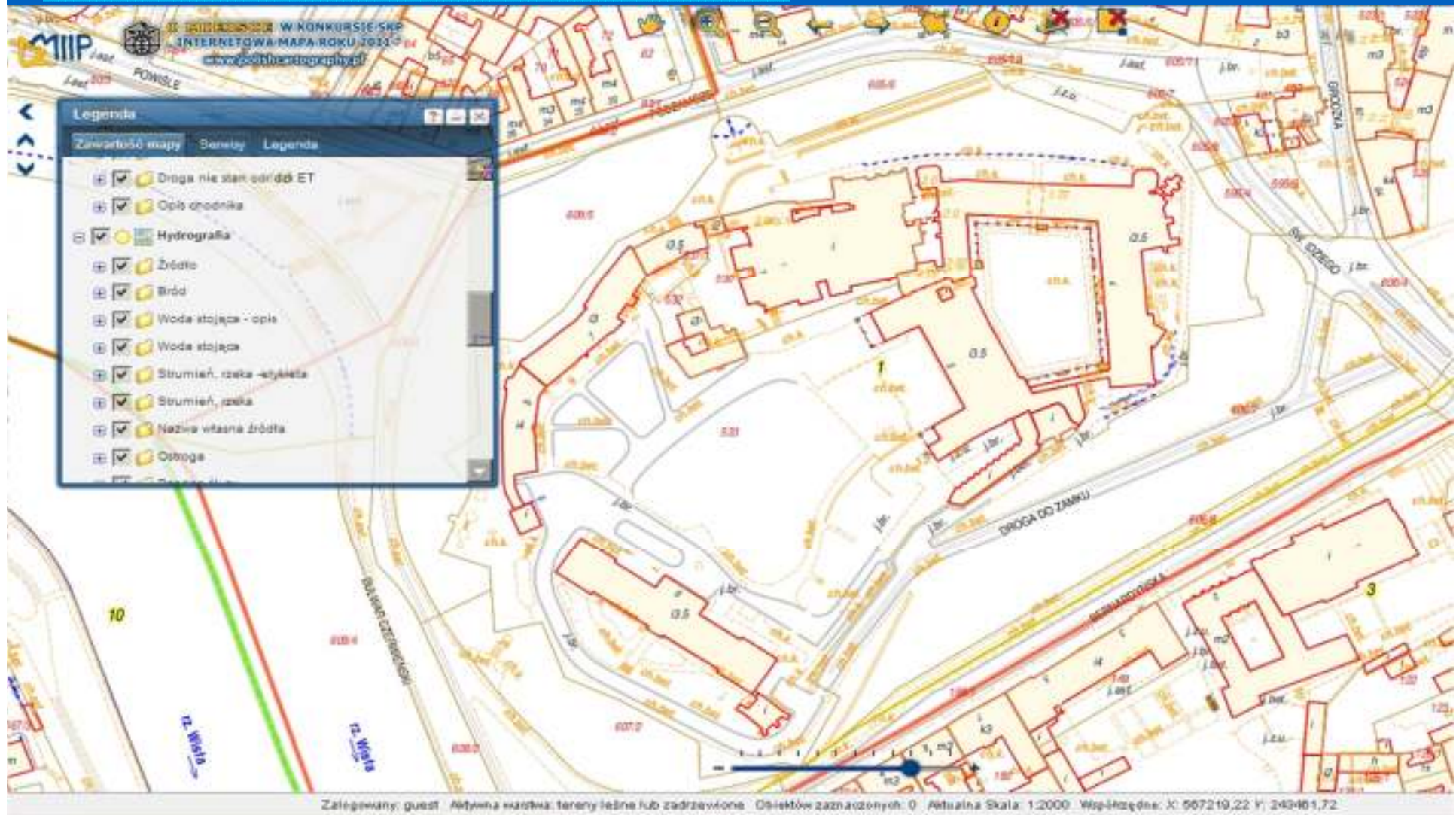


# Publikacja danych – portal MIIP





# Publikacja danych – portal MIIP





# Publikacja danych – portal MIIP



# Projekty IIP – IIP UMK

- **Podsumowanie:**

- Wykorzystanie rozwiązań typu „open-source” umożliwia uzyskanie znacząco niższych kosztów wdrożenia w porównaniu z rozwiązaniami komercyjnymi
- Wdrożenie możliwe również przy mniejszych nakładach finansowych: zastosowaniu 2 serwerów (o niższych parametrach niż w powyższej realizacji) oraz w oparciu o darmowe bazy danych typu PostGIS lub PostgreSQL
- Zastosowanie wbudowanych w system usług zgodnych ze standardem ESRI GeoServices REST umożliwia prostą i szybką publikację danych na portalu MIIP Urzędu Marszałkowskiego Województwa Małopolskiego, działającym w oparciu o rozwiązania firmy ESRI

# Kluczowe realizacje w zakresie IIP

- **Zamierzenia perspektywiczne:**
  - **Nowa wersja oprogramowania dla PODGiK wykonana w całości w technologii trój-warstwowej, również w odniesieniu do danych geometrycznych**
  - **Wdrożenia różnorodnych Usług Infrastruktury Infrastruktury Przestrzennej w szczególności w zakresie zadań powiatowych w oparciu o oprogramowania typu „open-source”**
  - **Realizacja projektów geoinformatycznych o zasięgu ogólnopolskim, wykorzystujących technologię bazy danych Oracle oraz technologię JAVA.**

# Projekty IIP – kontrola ISOK

Usługa polegająca na wykonaniu zadań wsparcia i zadań kontroli dotyczących zamówień realizowanych przez Wykonawców ISOK.

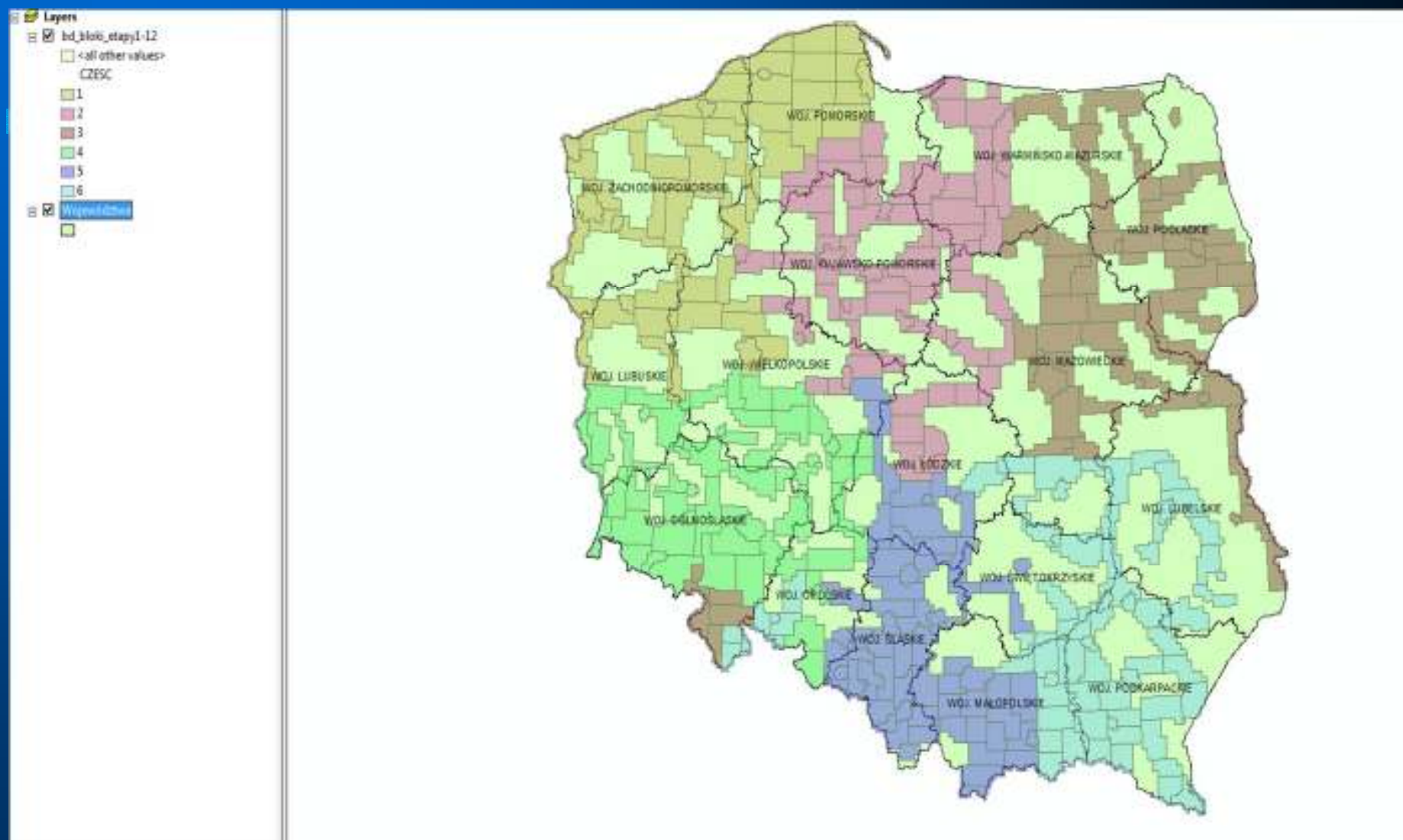
**ISOK – Projekt „Informatyczny System Osłony Kraju przed nadzwyczajnymi zagrożeniami”**

# Projekty IIP – IIP UMK

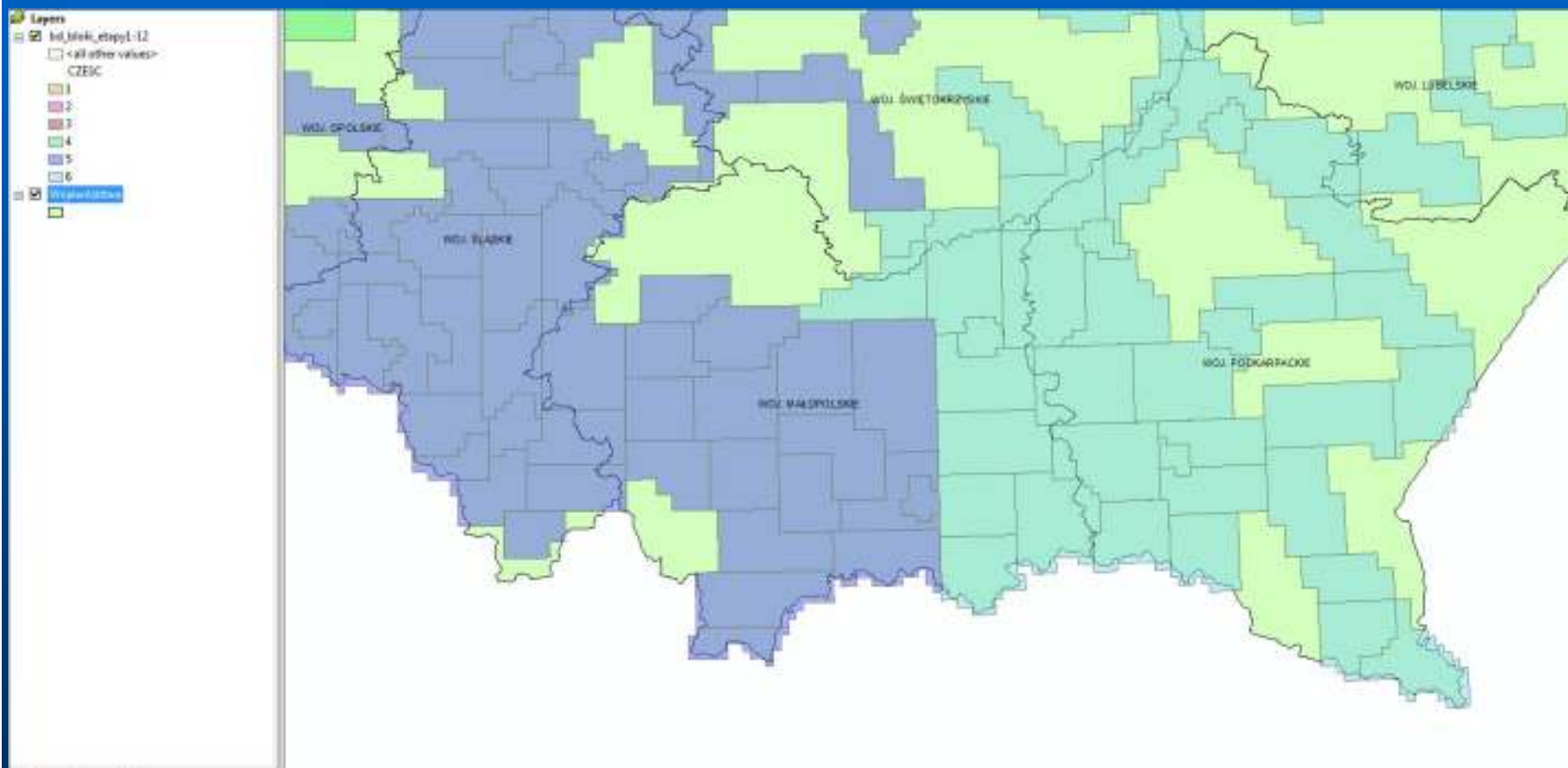
- **Zamawiający:**
  - Główny Urząd Geodezji i Kartografii
- **Wykonawca – Konsorcjum firm:**
  - PGI COMPASS S.A. Kraków – lider Konsorcjum
  - OPGK Opegięka Sp. z o.o. Elbląg – członek Konsorcjum
  - Progea Consulting Kraków – członek Konsorcjum
  - Meixner Vermessung Wiedeń - członek Konsorcjum
  - WPG Warszawa - podwykowca
- **Ramy czasowe:**
  - 08.2011 – 12.2013



# ISOK - zakres opracowania danych

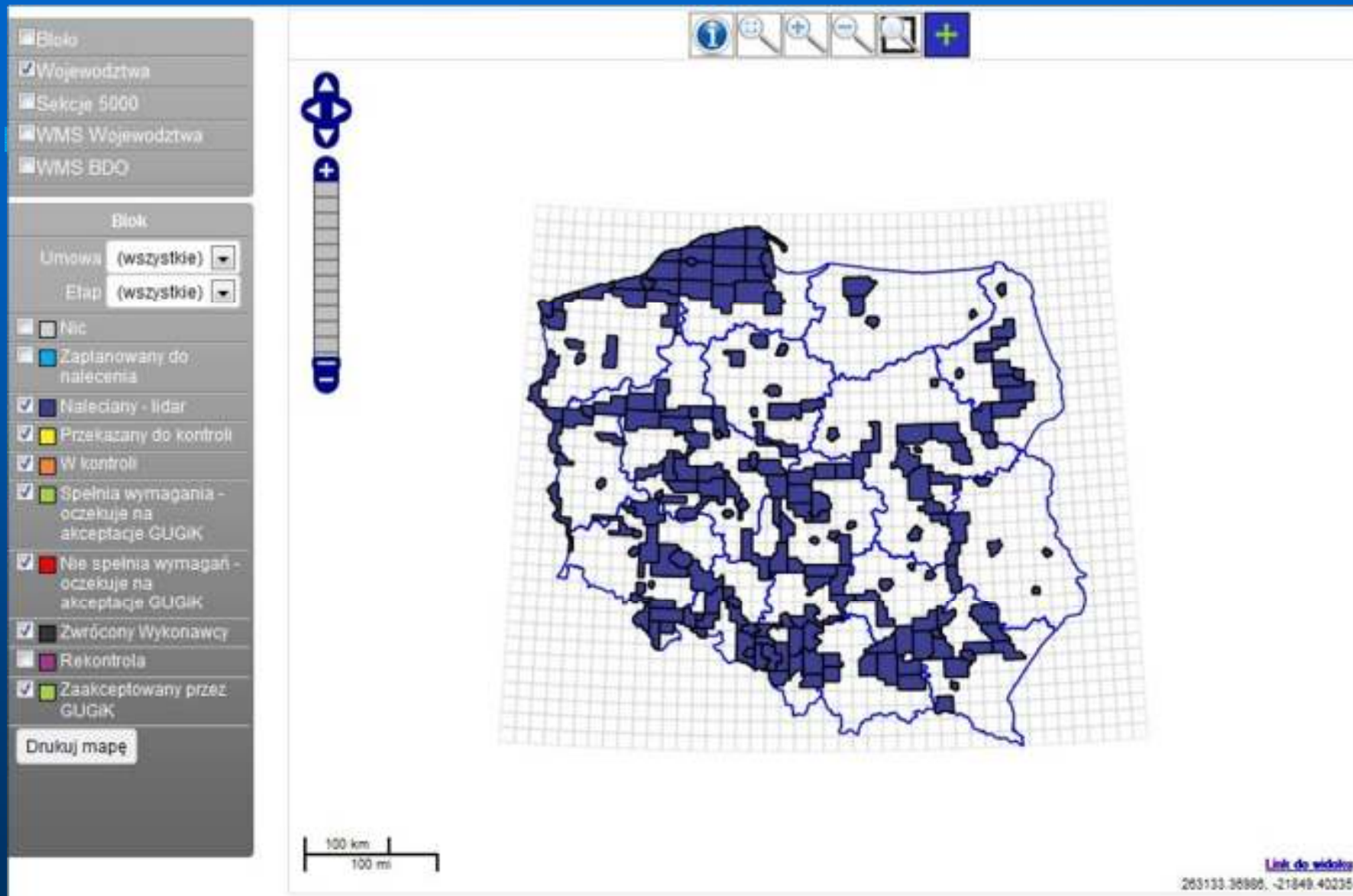


# ISOK - zakres opracowania danych (Małopolska, Podkarpacie)

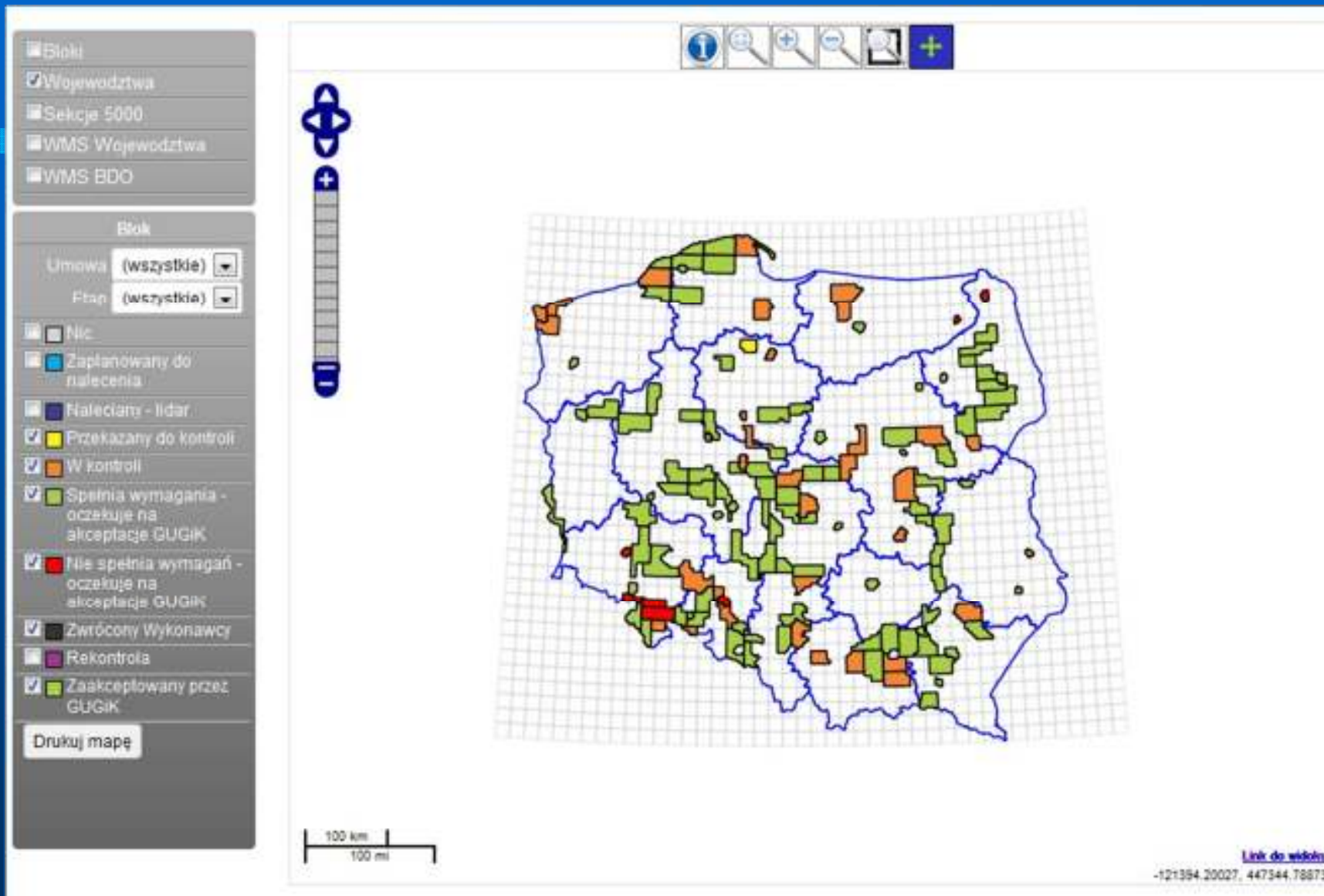




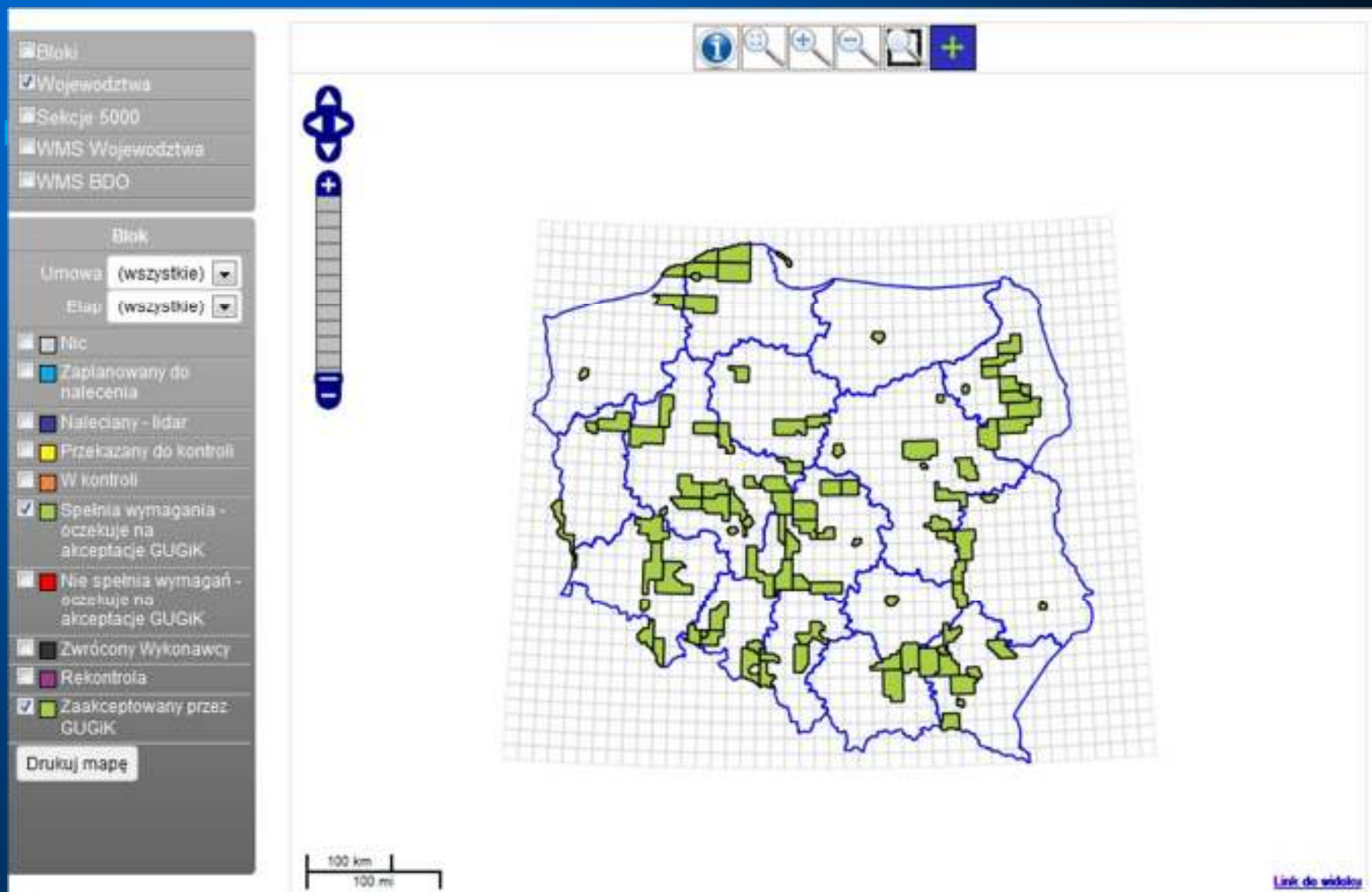
# ISOK - zakres wykonanych pomiarów



# ISOK - zakres opracowań w trakcie kontroli

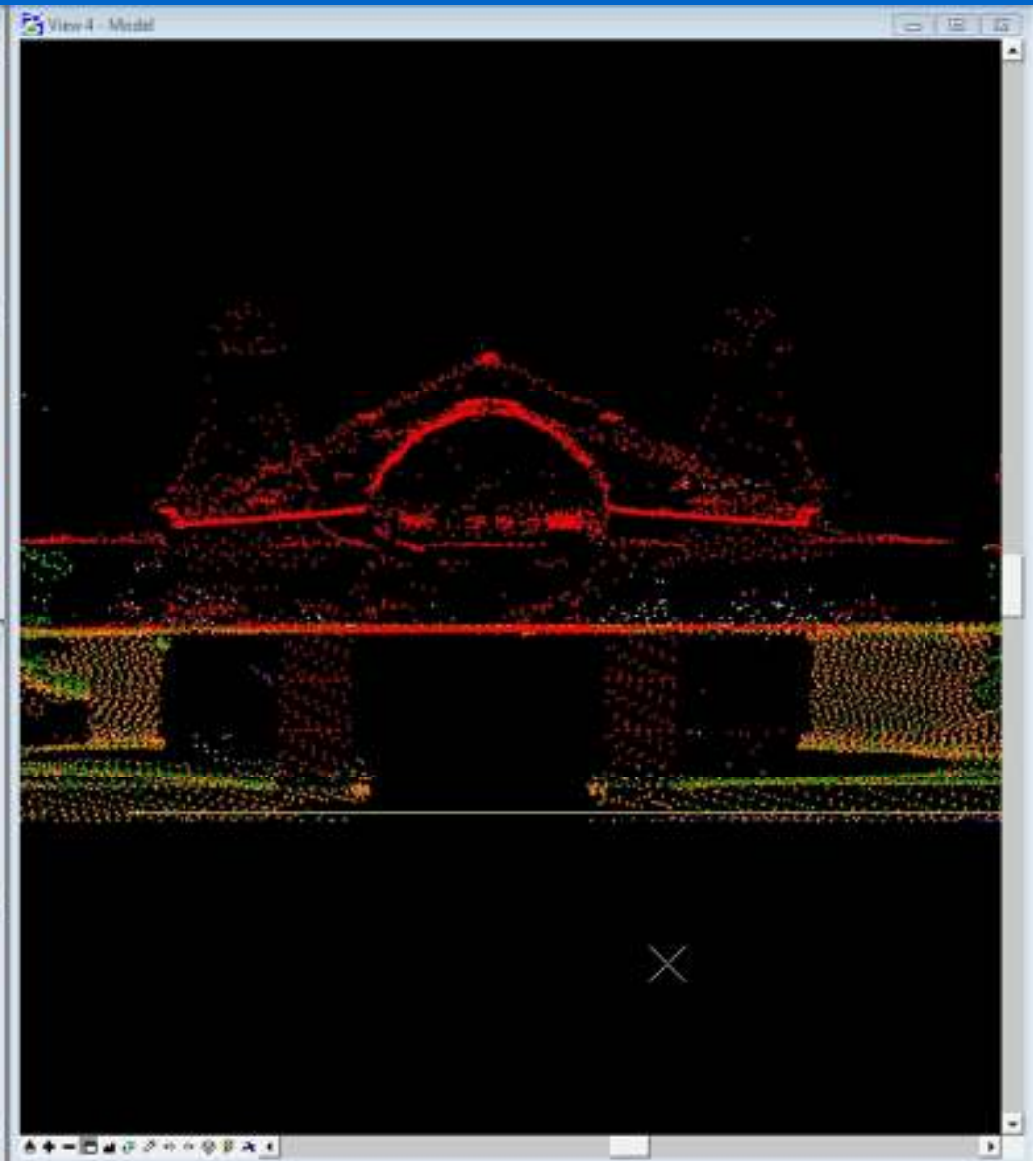
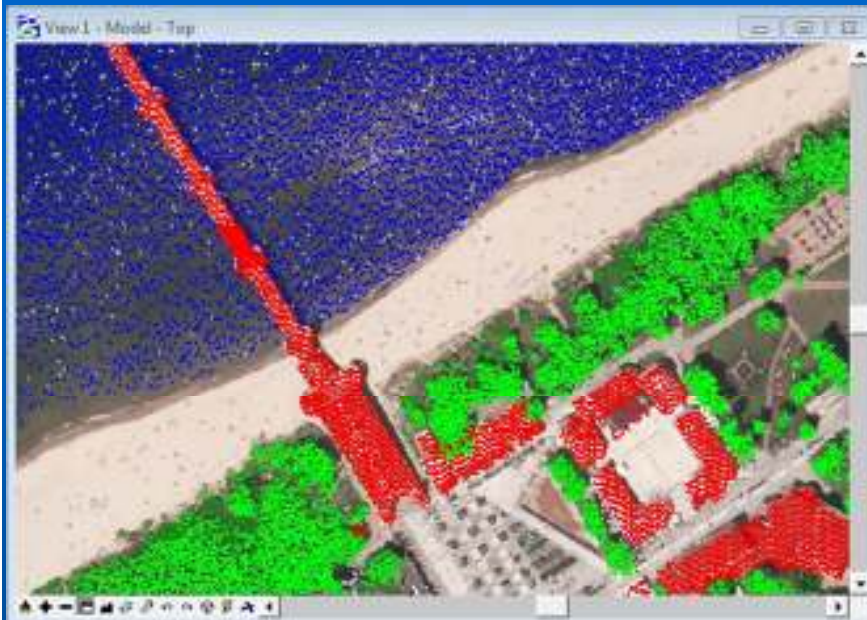


# ISOK - zakres opracowań zakończonych

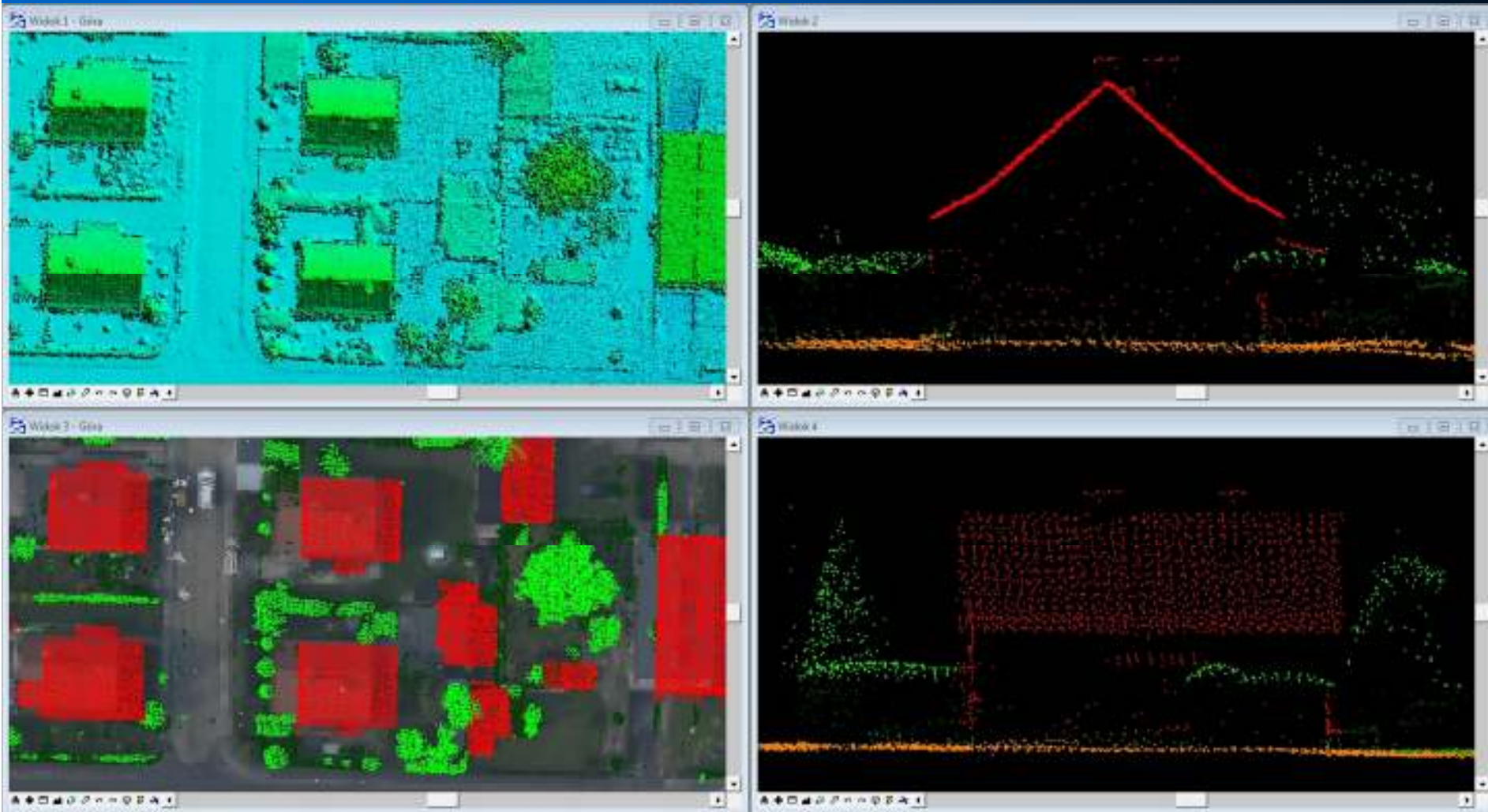




# ISOK - przykłady danych

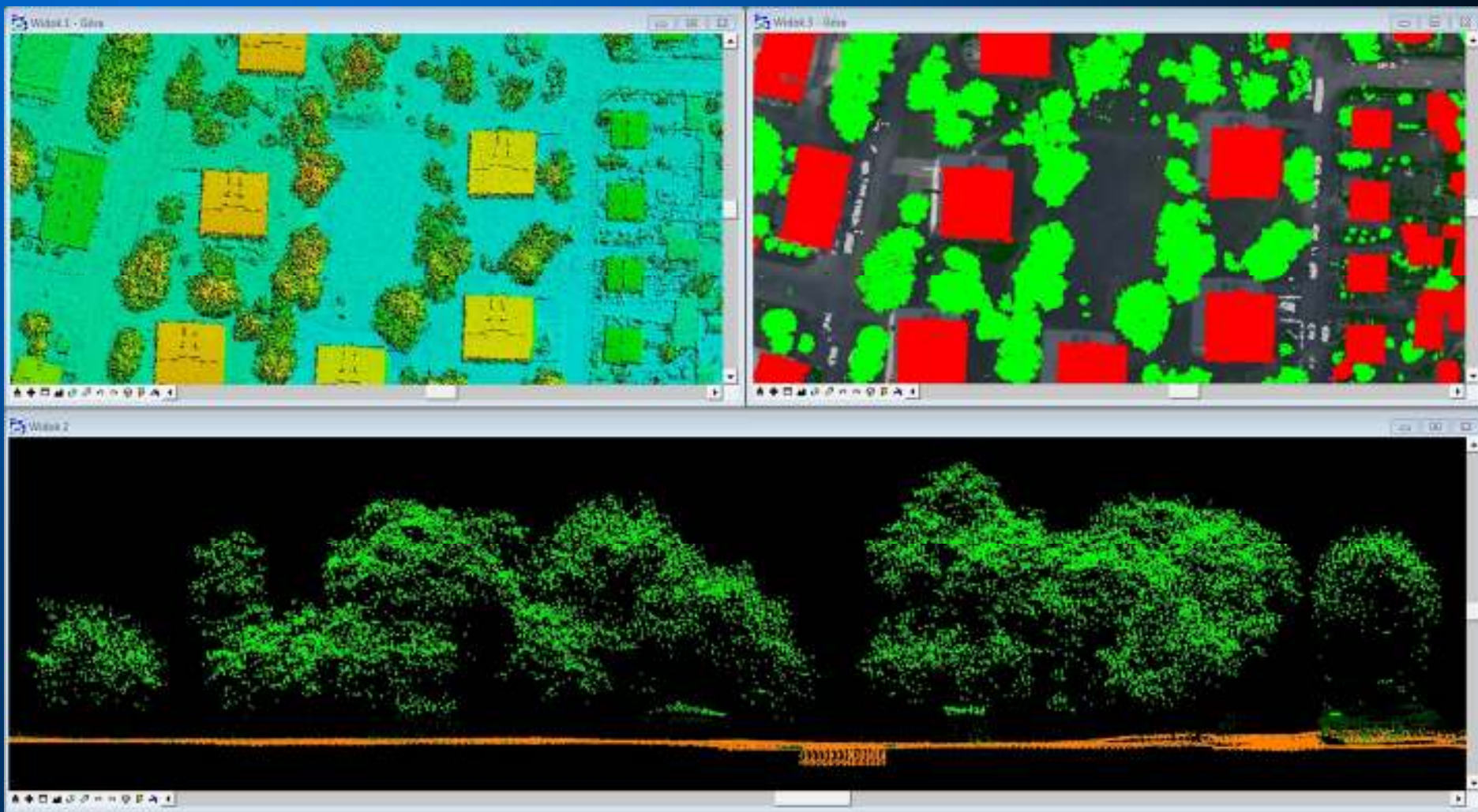


# ISOK - przykłady danych

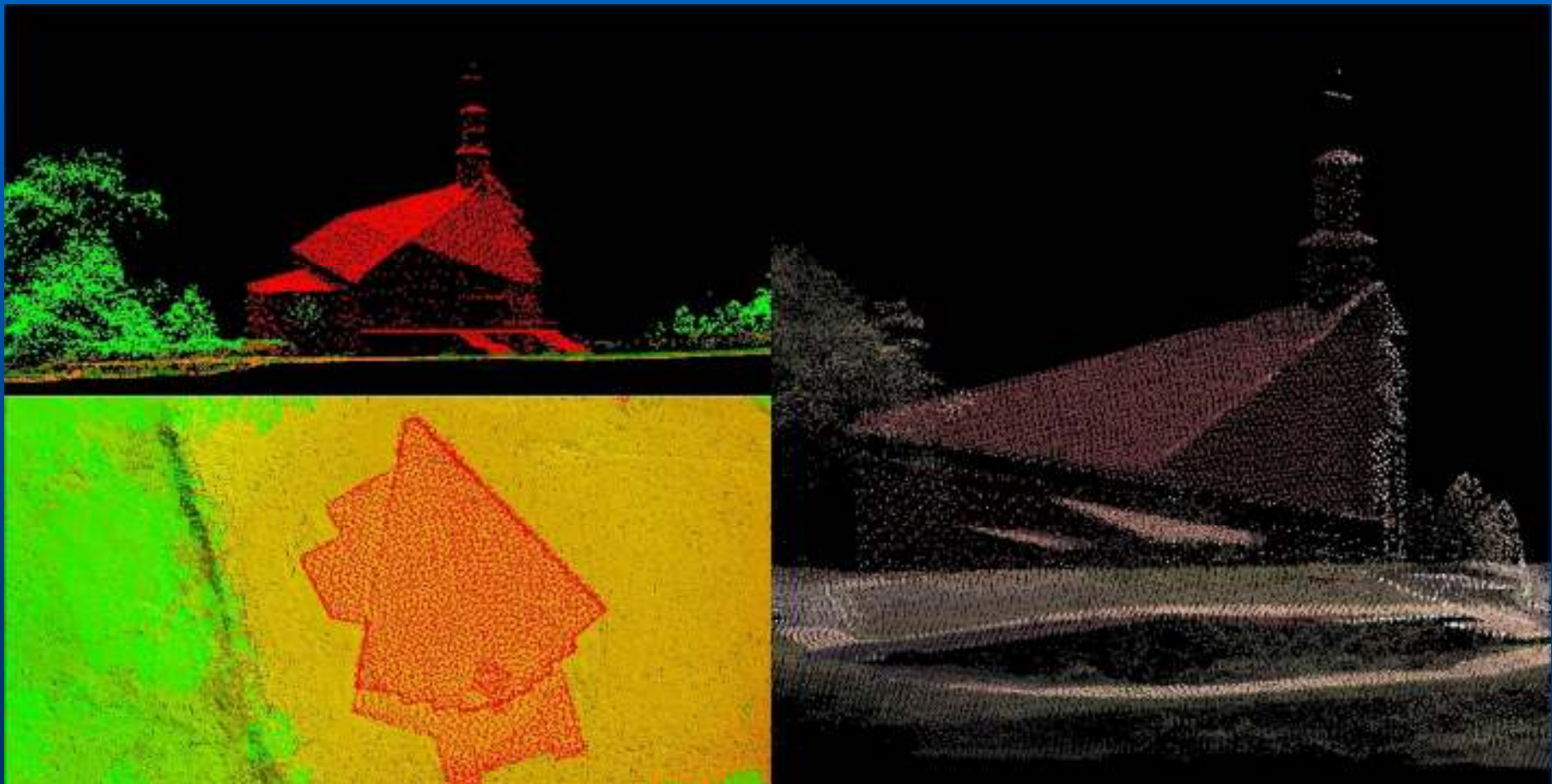




# ISOK - przykłady danych

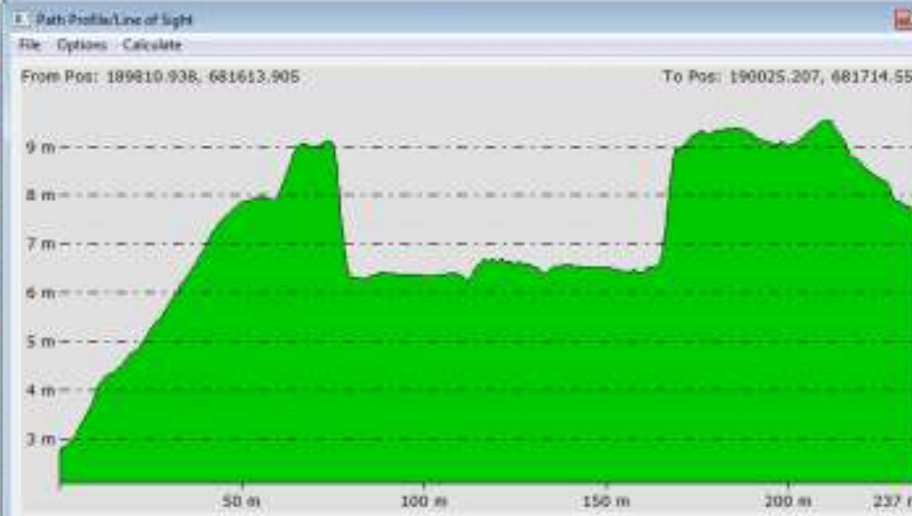
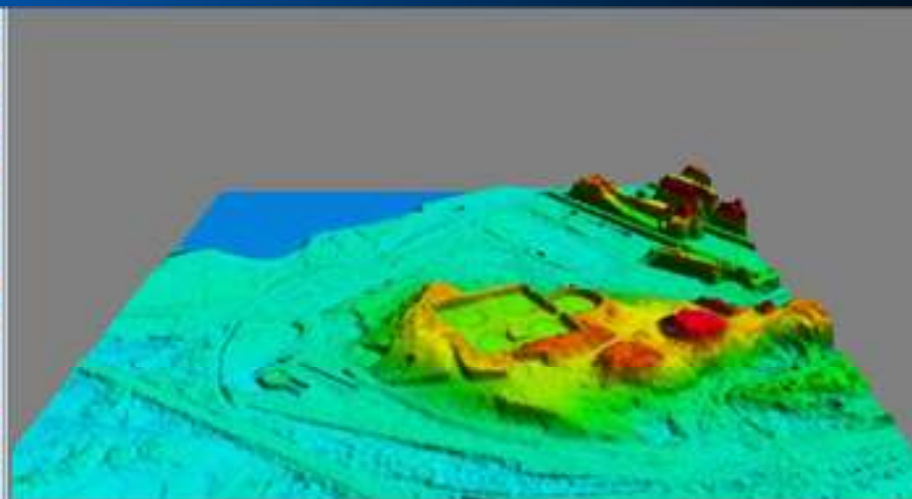
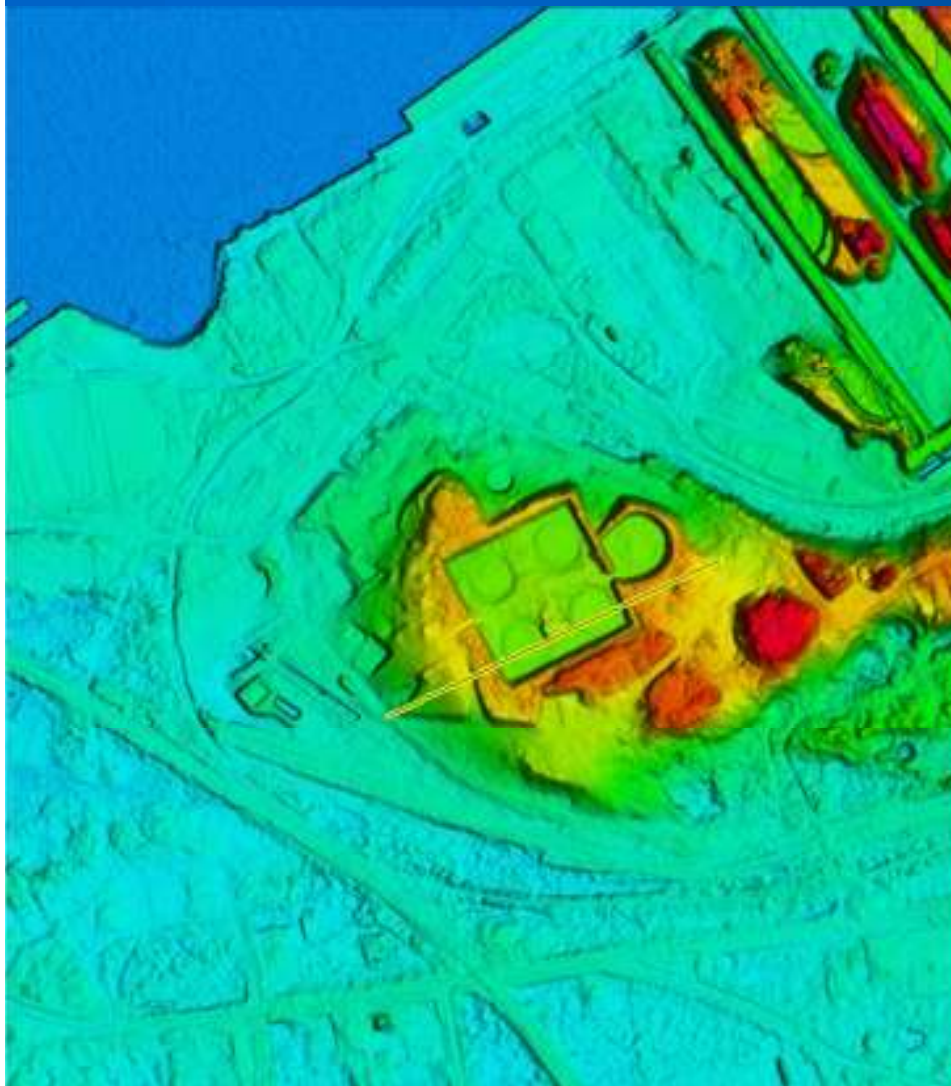


# ISOK - przykłady danych



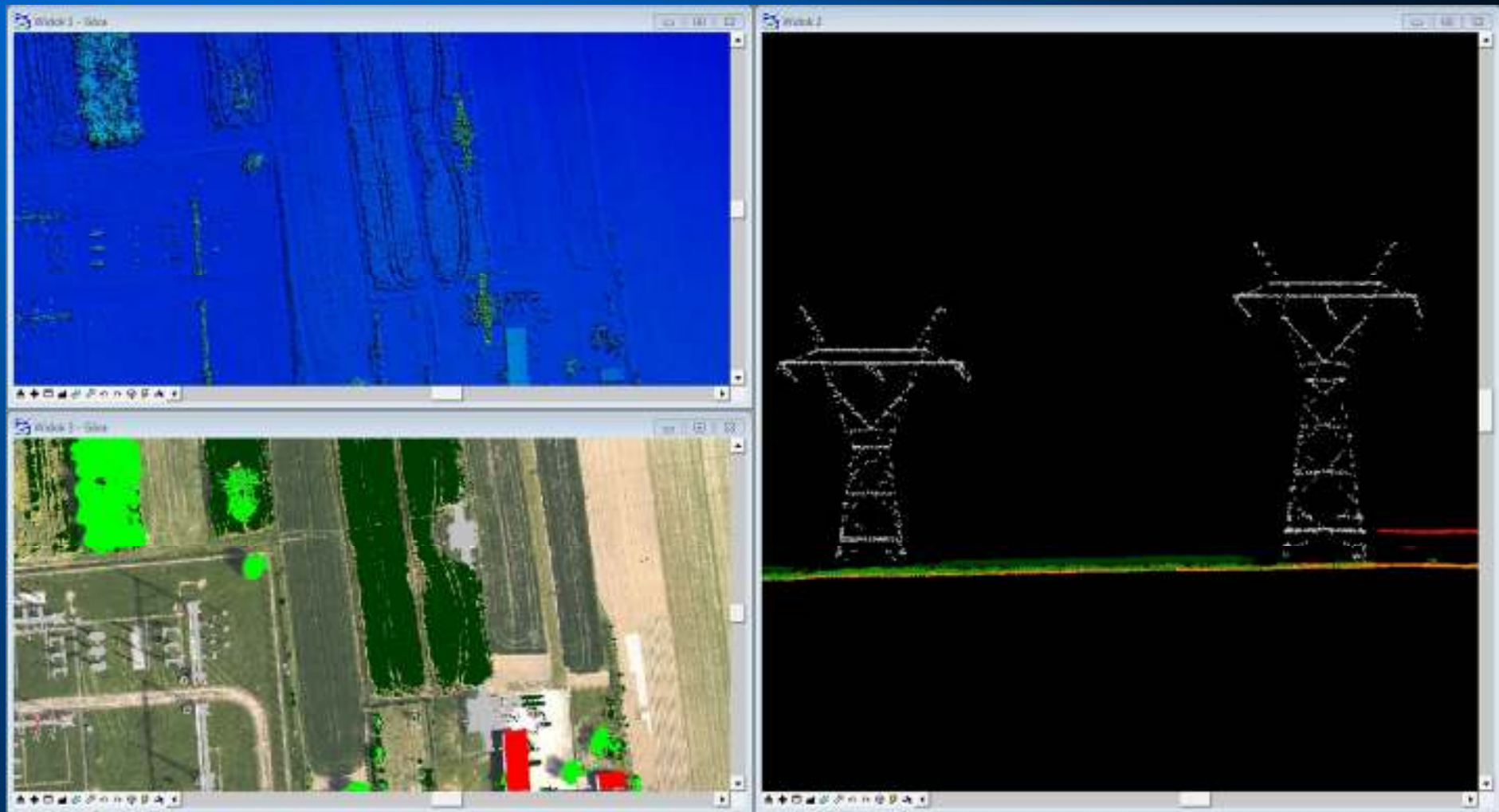


# ISOK - przykłady danych

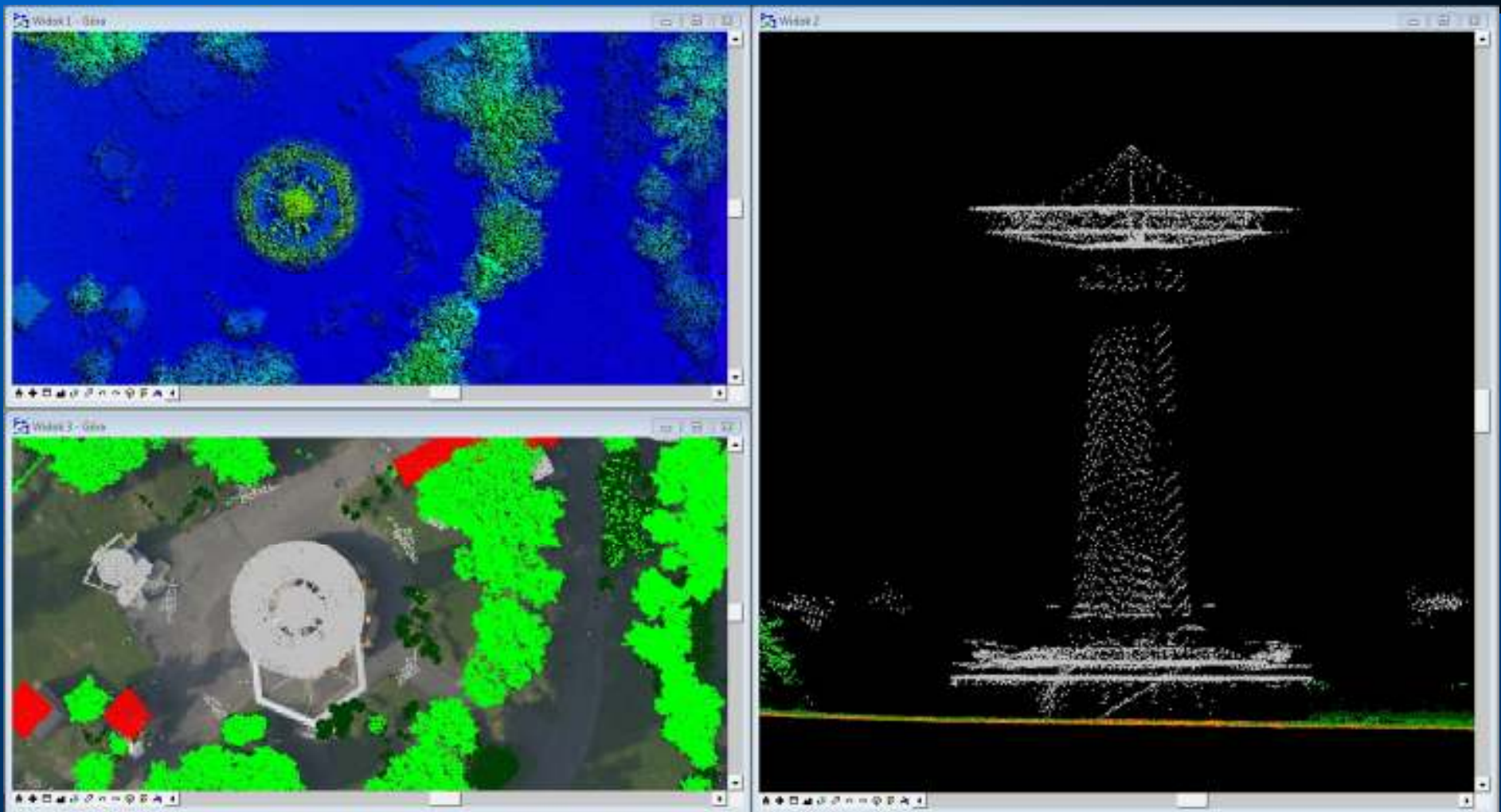




# ISOK - przykłady danych



# ISOK - przykłady danych



**Zapraszamy do współpracy!**