



# Ewidencja miejscowości, ulic i adresów

Marcin Leończyk - GUGiK



# Podstawy prawne



- Ustawa z dnia 17 maja 1989 r. – Prawo geodezyjne i kartograficzne (Dz.U. z 2010 r. Nr 193, poz. 1287, z późn. zm.),
- Ustawa z dn. 4 marca 2010 r. o infrastrukturze informacji przestrzennej (Dz.U. z 2010 r. Nr 76, poz. 489),
- Rozporządzenie Ministra Administracji i Cyfryzacji w sprawie ewidencji miejscowości, ulic i adresów (Dz.U. z 2012 r. poz. 125).



# Zasadnicze zmiany



**Ewidencja numeracji  
porządkowej  
nieruchomości**

**Ewidencja  
miejscowości, ulic  
i adresów**



# Zasadnicze zmiany



*Brak wytycznych w jaki sposób ma być prowadzona ewidencja*

EMUiA prowadzi się w systemie teleinformatycznym





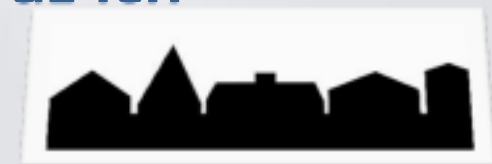
# Dane gromadzone w ewidencji



## §3 ust. 1

**Gromadzone dane dotyczące miejscowości:**

- **urzędowe nazwy miejscowości i ich rodzaje (zgodnie PRNG),**
- **identyfikatory TERYT miejscowości,**
- **dane określające przebieg granic miejscowości,**
- **współrzędne X, Y miejscowości,**
- **nazwy jednostek zasadniczego trójstopniowego podziału terytorialnego państwa, w granicach których położona jest miejscowość oraz ich identyfikatory TERYT.**





# Dane gromadzone w ewidencji



## §4 ust. 1

Gromadzone dane dotyczące ulic i placów:

- nazwy ulic i placów,
- identyfikatory TERYT nazw ulic i placów,
- dane określające przebieg osi ulic,
- dane określające przebieg zewnętrznych granic placów oraz ulic w kształcie ronda.





# Dane gromadzone w ewidencji



§5 ust. 1

Numery porządkowe budynków ustala się wykorzystując:

- ewidencję numeracji porządkowej nieruchomości,
- ewidencję gruntów i budynków,
- BDOT500,
- BDOT10k,
- miejscowe plany zagospodarowania przestrzennego,
- ortofotomapę cyfrową.



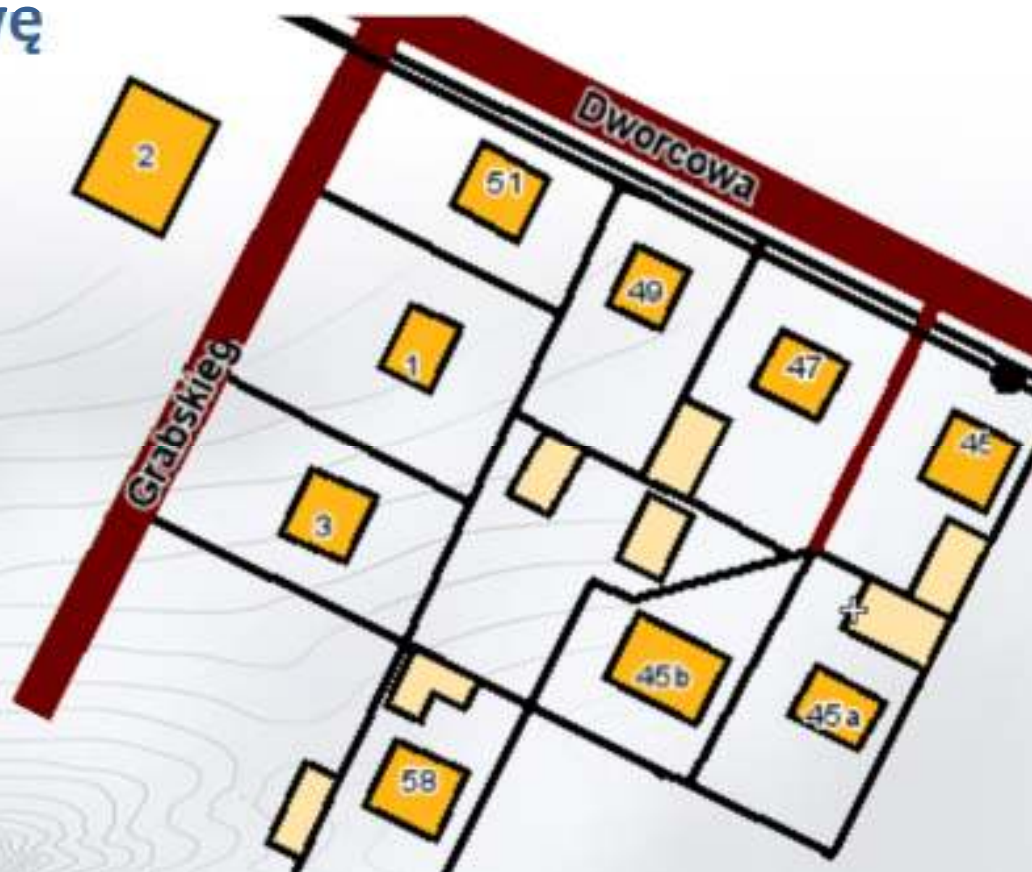


# Zasady nadawania numerów porządkowych



§5 ust. 2

Nadawanie numerów porządkowych budynkom położonym przy ulicach lub placach posiadających nazwę





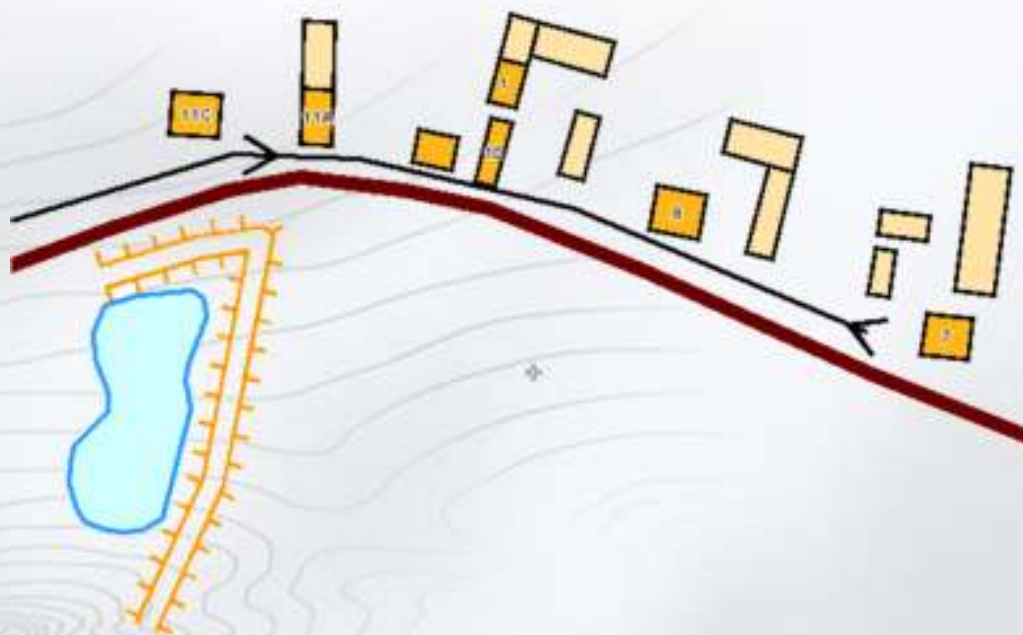


# Zasady nadawania numerów porządkowych



§5 ust. 3

Nadawanie numerów porządkowych budynkom położonym we wsi lub części wsi będącej miejscowością lub osiedli na terenie miast, w których ulice i place nie posiadają nazw





# Zasady nadawania numerów porządkowych



§5 ust. 4 - 6

- Numery porządkowe przyjmują postać liczb całkowitych w przedziale od 1 do n
- Zasady nadawania numerów porządkowych budynkom nowo wybudowanym.





# Zasady nadawania numerów porządkowych



§5 ust. 7

- Budynki położone w sąsiedztwie dwóch lub więcej ulic, lub budynek posiadający wiele wejść głównych.





# Zasady nadawania numerów porządkowych



§5 ust. 8

Zasady przy ustalaniu numerów porządkowych dla ulic, osiedli nie posiadających jeszcze zabudowań:

- Numery wzrastają od centrum miejscowości ku jej granicom,
- numery porządkowe wzdłuż ulic bocznych wzrastają, poczynając od głównej ulicy w kierunku granic miejscowości,
- Lewa strona ulicy – liczby nieparzyste, prawa strona - liczby parzyste.





# Lokalizacja przestrzenna adresu



§6 ust. 1 - 3

Na adres budynku składa się m.in.: numer porządkowy,

Do każdego numeru porządkowego jest przyporządkowany punkt adresowy.

Punkt adresowy jest opisany m.in. przez parę współrzędnych **X,Y**

Dane opisowe

Dane przestrzenne

Lokalizacja  
przestrzenna adresu





# Lokalizacja przestrzenna adresu



§6 ust. 2

W zależności od statusu budynku będzie inna lokalizacja punktu adresowego.

**budynek wybudowany,  
w trakcie budowy**

**budynek prognozowany**





# Identyfikator IIP



**§7** ust. 2

**Wszystkim obiektom ujawnionym w bazie danych ewidencji obiektom przestrzennym, oznaczającym: miejscowości, osie ulic oraz punkty adresowe, nadawany jest przez system informatyczny identyfikator infrastruktury informacji przestrzennej.**



# Wymagania dla systemów EMUiA



## §8 ust. 2

- System teleinformatyczny stosowany do prowadzenia ewidencji musi być wyposażony w mechanizmy umożliwiające tworzenie, zapisywanie i bezpieczne utrzymywanie jej zbiorów danych,
- wydawanie zawiadomień o ustaleniach dotyczących numerów porządkowych budynków,
- sporządzanie wykazów adresów budynków dla miejscowości lub gminy,





# Wymagania dla systemów EMU*i*A



## §8 ust. 2

- prowadzenie pełnej archiwizacji zmienianych danych oraz odtwarzania historii każdego obiektu oraz stanu bazy na zadaną datę,
- udostępnianie danych przy pomocy usług, o których mowa w art. 9 ust. 1 ustawy z dnia 4 marca 2010 r. o infrastrukturze informacji przestrzennej.

Wyszukiwania

Przeglądania

Pobierania

przekształcania



# Wymagania dla systemów EMUiA



## §8 ust. 2

- przekazywanie do państwowego rejestru granic i powierzchni jednostek podziałów terytorialnych kraju nowych lub zmienionych danych ewidencji dotyczących adresów i ich lokalizacji przestrzennej, również z wykorzystaniem usług sieciowych.

Ewidencja  
miejsowości  
ulic i adresów

GML

System PRG



# Udostępnianie danych EMUiA



## §10 ust. 1

- przy pomocy usług sieciowych, o których mowa w art. 9 ust. 1 ustawy z dnia 4 marca 2010 r. o infrastrukturze informacji przestrzennej,
- w postaci:
  - dokumentów elektronicznych w formacie GML,
  - Zawiadomień,
  - wykazów adresów budynków,
  - mapy punktów adresowych,
  - Zaświadczeń.



# Przepisy przejściowe



## §11

- Do czasu wdrożenia systemu teleinformatycznego nie dłużej jednak niż przez okres 12 miesięcy od dnia wejścia w życie niniejszego rozporządzenia, do prowadzenia ewidencji może być wykorzystywana infrastruktura techniczna ewidencji numeracji porządkowej nieruchomości.





# Aplikacja EMUiA



- **Dedykowana administracji lokalnej prowadzącej EMUiA (w związku z art. 17 ust. 2 ustawy o infrastrukturze informacji przestrzennej);**
- **Umożliwia w sposób kompleksowy prowadzenie EMUiA i przekazywanie danych do PRG;**
- **Dostęp do aplikacji za pomocą przeglądarki internetowej;**
- **Użytkowanie nie wymaga ponoszenia dodatkowych nakładów;**
- **Współpraca i wykorzystanie EMUiA przez e-PUAP;**





# Aplikacja EMUiA



## Wdrażanie aplikacji:

- aplikacja w trakcie testowania i odbioru;
- planowany termin rozpoczęcia wdrażania aplikacji: **czerwiec 2012 r.**
- warunkiem użytkowania aplikacji będzie posiadanie przez gminę stacji roboczych z dostępem do Internetu;
- zapewnienie przez GUGiK inicjalnej bazy danych;



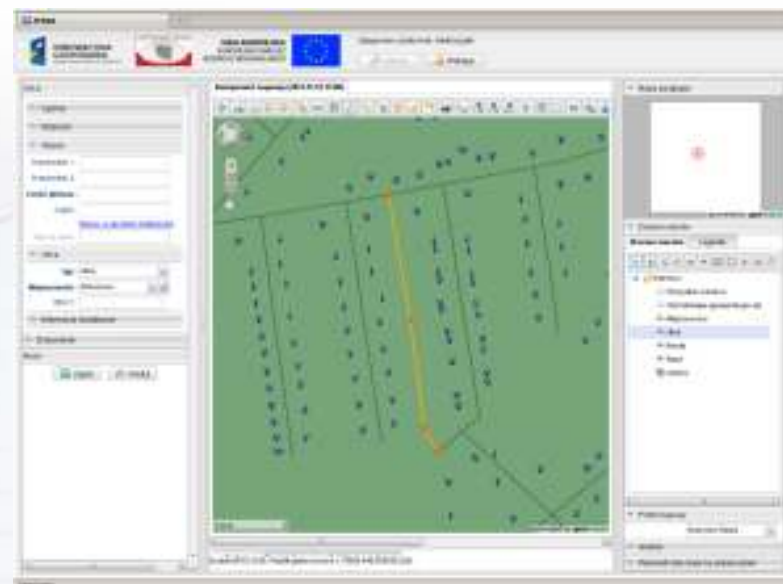


# Aplikacja EMUiA



## Wdrażanie aplikacji (cd.):

- **zapewnienie wsparcia użytkowników (help-desk, pomoce multimedialne, organizacja seminariów i spotkań informacyjnych oraz specjalistycznych szkoleń),**
- **realizacja projektu *TERYT 3 - Rozbudowa systemów do prowadzenia rejestrów adresowych - Etap I* (dostosowanie pozostałych danych adresowych do pełnej zgodności z przepisami prawa)**







**Marcin Leończyk**

**Główny Urząd Geodezji i Kartografii**

**Departament Informacji o Nieruchomościach**

**tel. +48 22 661 83 41 faks +48 22 661 84 51**

**e-mail: [marcin.leonczyk@gugik.gov.pl](mailto:marcin.leonczyk@gugik.gov.pl)**